



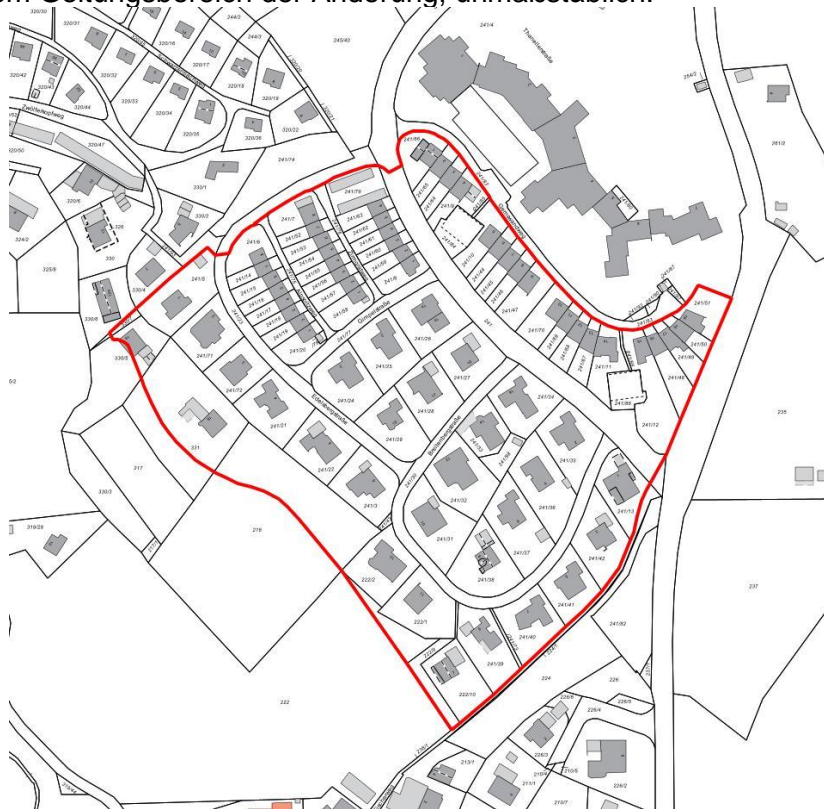
Amtliche Bekanntmachung der Stadt Füssen

Bebauungsplan Weißensee - See, neunte Änderung; Aufstellungsbeschluss

Der Planungs-, Bau-, Umwelt-, und Verkehrsausschuss der Stadt Füssen beschloss am 07.11.2023 in öffentlicher Sitzung den Bebauungsplan Weißensee-See im unten dargestellten Geltungsbereich im vereinfachten Verfahren gemäß § 13 BauGB zu ändern (Aufstellungsbeschluss). Ziel ist die Bauflächen für die Ansiedlung oder Beibehaltung dauergenutzter Wohnungen zu sichern. Betriebe des Beherbergungsgewerbes und sonstige nicht störende Gewerbebetriebe im Sinne von § 13a Baunutzungsverordnung - BauNVO (Ferienwohnungen) sind deshalb künftig auszuschließen.

Der Aufstellungsbeschluss wird hiermit gem. § 2 Abs. 1 BauGB bekannt gemacht. Die Unterlagen können in der Homepage der Stadt Füssen eingesehen werden: www.stadt-fuessen.org/bebauungsplan-weissensee-see
Außerdem werden die Unterlagen in den BayernAtlas des Landesamts für Digitalisierung, Breitband und Vermessung eingestellt.

Lageplan mit dem Geltungsbereich der Änderung, unmaßstäblich:



Lageplan ohne Maßstab, Geltungsbereich innerhalb der roten Linie.

Füssen, 08.11.2023
STADT FÜSSEN

Gez.

Maximilian Eichstetter
Erster Bürgermeister

Ausgehängt am: _____

Abgenommen am: _____