

KÜBLBÖCK UNTERNEHMENSGRUPPE STADT FÜSSEN

"NAHVERSORGUNGSZENTRUM
AN DER KEMPTENER STRASSE"
VERKEHRSUNTERSUCHUNG



TEXTLICHE ERLÄUTERUNGEN
PLANDARSTELLUNGEN

SEPTEMBER 2020

KÜBLBÖCK UNTERNEHMENSGRUPPE

STADT FÜSSEN

"NAHVERSORGUNGSZENTRUM AN
DER KEMPTENER STRASSE"

VERKEHRSUNTERSUCHUNG VU 2020

Dipl.-Ing. Markus Schaible
Dipl.-Geogr. Sven Schüle
B. Eng. Neslihan Kilinc
Can Ünver
Dagmar Kuhnle

PLANUNGSGRUPPE KÖLZ GmbH
Hoferstraße 9A – 71636 Ludwigsburg
Tel.: 07141/9 73 01-0 – Fax: 07141/9 73 01-10
e-mail: info@planungsgruppe-koelz.de

SEPTEMBER 2020

INHALT

1. AUFGABENSTELLUNG
2. VERKEHRSANALYSE 2020
 - 2.1 Knotenpunkterhebungen über 24 Stunden (00.00–24.00 Uhr)
TZ 1 – KEMPTENER STRASSE / LEINENWEBERSTRASSE /
ALLGÄU-KASERNE
TZ 2 – LEINENWEBERSTRASSE / INNERE KEMPTENER
STRASSE
 - 2.2 Interpretation der Analyseergebnisse 2020 im Vergleich zur
Erhebung vom Do., 05.07.2018
 - 2.3 Überprüfung der Leistungsfähigkeit im Zustand der Analyse-
belastungen 2020 im Verhältnis zum Nachbarknoten
Kemptener Straße / Birkstraße / Winkelstraße (ASP)
3. ABLEITUNG DES KÜNFTIGEN FAHRTENPOTENZIALS
DURCH DEN DISCOUNT-LEBENSMITTELMARKT, DEN
GETRÄNKEMARKT, DEN BIOMARKT UND EINES WEITE -
REN FACHMARKTS FÜR TIERNÄHRUNG
 - 3.1 Künftiges Fahrtenaufkommen infolge des geplanten modifizier-
ten Nahversorgungszentrums
 - 3.2 Verteilung des künftig zu erwartenden Fahrtenaufkommens
 - 3.3 Überprüfung der Leistungsfähigkeit im Zustand einer Analyse-
umlegung 2020 für die Sommermonate (ASP)
4. VERKEHRSPROGNOSE 2030
 - 4.1 Prognosegrundlagen
 - 4.2 0-Prognose 2030
 - 4.3 Planfall – Prognose 2030 "Nahversorgungszentrum"
5. DIMENSIONIERUNG UND ÜBERPRÜFUNG DER
LEISTUNGSFÄHIGKEIT IM PROGNOSEHORIZONT 2030
(ASP)
 - 5.1 Überprüfung der Leistungsfähigkeit für die 0-Prognose 2030
am Knotenpunkt TZ 1
 - 5.2 Überprüfung der Leistungsfähigkeit für die Planfall-
Prognose 2030 am Knotenpunkt TZ 1 und an der
geplanten Zu-/Ausfahrt Fachmärkte
6. SCHLUSSFOLGERUNGEN UND EMPFEHLUNG

7. PLANDARSTELLUNGEN

VERKEHRSANALYSE 2020

- 1 Zählstellenkonzept (TZ 1 + TZ 2)
- 2–6 Tagesganglinien TZ 1 im Zeitbereich 00.00–24.00 Uhr
Kemptener Straße / Leinenweber Straße / Allgäu-Kaserne
- 7–10 Tagesganglinien TZ 2 im Zeitbereich 00.00–24.00 Uhr
Leinenweber Straße / Innere Kemptener Straße
- 11 TZ 1 – Knotenstrombelastung Kfz/24h + SV>2,8t/24h
- 12 TZ 1 – Knotenstrombelastung Kfz/H_{MAX} + SV>2,8t/H_{MAX}
Abendspitze (ASP)
- 13 TZ 2 – Knotenstrombelastung Kfz/24h + SV>2,8t/24h
- 14 TZ 2 – Knotenstrombelastung Kfz/H_{MAX} + SV>2,8t/H_{MAX}
Abendspitze (ASP)
- 15 Querschnittbelastung Kfz/24h – Analyse Do., 16.01.2020
- 16 Querschnittbelastung Kfz/16h – Tagesintervall (06.00–22.00 Uhr)
- 17 Querschnittbelastung SV>2,8t/16h – Tagesintervall (06.00–22.00 Uhr)

LEISTUNGSFÄHIGKEITSBERECHNUNGEN ZUR ANALYSE- BELASTUNG 2020 (ASP)

- 18 TZ 1 – Leistungsfähigkeitsberechnung für die Abendspitze in
Pkw-E/H_{MAX}
- 19 Leistungsfähigkeitsberechnung VU 2018 – Sommermonat zum
Knotenpunkt Kemptener Straße / Birkstraße / Winkelstraße
(Do., 05.07.2018) für die Abendspitze in Pkw-E/H_{MAX}
- 20 TZ 1 – Leistungsfähigkeitsberechnung Hochrechnung Sommermonate
für die Abendspitze in Pkw-E/H_{MAX}
- 21 TZ 1 – Leistungsfähigkeitsberechnung Hochrechnung Sommermonate
für die Abendspitze in Pkw-E/H_{MAX} (ASP – Knobel)
- 22 Analyse 2020 – Sommermonate Ableitung Querschnittbelastung Kfz/24h
- 23 Analyse 2020 – Sommermonate Ableitung Querschnittbelastung Kfz/16h
Tagesintervall (06.00–22.00 Uhr)
- 24 Analyse 2020 – Sommermonate Ableitung Querschnittbelastung
SV>2,8t/16h Tagesintervall (06.00–22.00 Uhr)

LEISTUNGSFÄHIGKEITSBERECHNUNGEN ZUR ANALYSE- UMLEGUNG 2020 (ASP)

- 25 Leistungsfähigkeitsberechnung geplanter Zu-/Ausfahrtbereich
Fachmärkte Sommermonate für die Abendspitze in Pkw-E/H_{MAX}
- 26 Leistungsfähigkeitsberechnung geplanter Zu-/Ausfahrtbereich
Fachmärkte Sommermonate für die Abendspitze in Pkw-E/H_{MAX}
(ASP – Knobel)

VERKEHRSPROGNOSE 2030

0-Prognose 2030

- 27 Querschnittbelastung Kfz/24h – 0-Prognose 2030
- 28 Querschnittbelastung Kfz/24h – 0-Prognose 2030 Sommermonate

Leistungsfähigkeitsberechnungen zur 0-Prognose 2030 (ASP)

- 29 TZ 1 – Leistungsfähigkeitsberechnung Sommermonate für die Abendspitze in Pkw-E/ H_{MAX}
- 30 TZ 1 – Leistungsfähigkeitsberechnung Sommermonate für die Abendspitze in Pkw-E/ H_{MAX} (ASP – Knobel)

Planfall – Prognose 2030

- 31 Querschnittbelastung Kfz/24h – Planfall-Prognose 2030 Sommermonate
- 32 Querschnittbelastung Kfz/16h – Planfall-Prognose 2030 Sommermonate Tagesintervall (06.00–22.00 Uhr)
- 33 Querschnittbelastung $SV > 2,8t/16h$ – Planfall-Prognose 2030 Sommermonate Tagesintervall (06.00–22.00 Uhr)

Leistungsfähigkeitsberechnungen zur Planfall-Prognose 2030 (ASP)

- 34 TZ 1 – Leistungsfähigkeitsberechnung Sommermonate für die Abendspitze in Pkw-E/ H_{MAX}
- 35 TZ 1 – Leistungsfähigkeitsberechnung Sommermonate für die Abendspitze in Pkw-E/ H_{MAX} (ASP – Knobel)
- 36 Leistungsfähigkeitsberechnung geplanter Zu-/Ausfahrtbereich Fachmärkte Sommermonate für die Abendspitze in Pkw-E/ H_{MAX}
- 37 Leistungsfähigkeitsberechnung geplanter Zu-/Ausfahrtbereich Fachmärkte Sommermonate für die Abendspitze in Pkw-E/ H_{MAX} (ASP – Knobel)
- 38 Leistungsfähigkeitsberechnung geplanter Zu-/Ausfahrtbereich Fachmärkte für die Abendspitze in Pkw-E/ H_{MAX}
- 39 Leistungsfähigkeitsberechnung geplanter Zu-/Ausfahrtbereich Fachmärkte für die Abendspitze in Pkw-E/ H_{MAX} (ASP – Knobel)

1.

AUFGABENSTELLUNG

Die Küblböck Unternehmensgruppe, Regensburg, beabsichtigt östlich der Leinenweberstraße auf einer aktuell teilweise als Parkplatz zwischengenutzten ungeordneten Fläche im Zuge der Kemptener Straße ein Nahversorgungszentrum, bestehend aus einem Discount-Lebensmittelmart (VK = 1.200 m²), einem Getränkemarkt (VK = 700 m²), einem Biomarkt (VK = 650 m²) und einem weiteren Fachmarkt für Tiernahrung (VK = 650 m²) anzusiedeln.

Vor diesem Hintergrund wurde die Planungsgruppe Kölz, Ludwigsburg, durch die Küblböck Unternehmensgruppe damit beauftragt, eine entsprechende Verkehrsuntersuchung zur Überprüfung der künftigen Leistungsfähigkeit und Dimensionierung einer geplanten Gebietserschließung durchzuführen und etwaige Auswirkungen auf benachbarte Knotenpunkte zu überprüfen.

In diesem Zusammenhang wurde im Rahmen dieser Verkehrsuntersuchung auch der für die Stadt Füssen signifikante Sonderzustand über die Sommermonate (Zeitraum Juni bis Oktober) im Straßenverkehrs-Hauptnetz ebenfalls mit berücksichtigt (Tourismusregion Ostallgäu).

2.

VERKEHRSANALYSE 2020

2.1

Knotenpunkterhebungen über 24 Stunden (00.00–24.00 Uhr)

Am Donnerstag, 16. Januar 2020 wurden bei guten Witterungsverhältnissen in Form von Videoanalysen über den Gesamttag (24 Stunden) nachfolgende Knotenpunkte (vgl. Plan 1) erhoben:

- TZ 1 – Kemptener Straße / Leinenweber Straße / Allgäu-Kaserne
- TZ 2 – Leinenweber Straße / Innere Kemptener Straße

Die Form der Videoerhebung hat generell neben dem motorisierten Individualverkehr (MIV) und dem Radverkehr sämtliche Krafffahrzeugarten, wie Moped / Krad / Quad, Pkw, Lfw, Lkw, Bus und Sattelzug / Lastzug / Sonderfahrzeug erfasst, so dass auch konkrete Angaben zum Anteil des sog. "Schwerlastverkehrs" (SV >2,8t / incl. Busse) möglich sind.

Die durchgeführten Videoerhebungen haben auch gegenüber manuellen Erhebungen mit Zählkräften den Vorteil, dass belegbare bzw. reproduzierbare Ergebnisse (Videodateien) erhalten bleiben.

In den Plandarstellungen 2 bis 6 (TZ 1) sind in Viertelstunden-Intervallen in Form von Tagesganglinien die Verkehrsbelastungen in den Knotenpunktästen Zu-/Ausfahrt Allgäu-Kaserne / Kemptener Straße Richtung Innenstadt / Leinenweber Straße Richtung BAB A7 (Gewerbepark "Allgäuer Land").

Die Plandarstellungen 7 bis 10 (TZ 2) zeigen in Viertelstunden-Intervallen in Form von Tagesganglinien im Zeitbereich zwischen 00.00 und 24.00 Uhr die Verkehrsbelastungen in den Knotenpunktästen Leinenweberstraße – Nord / Kemptener Straße.

Aus den Plandarstellung 2–5 und 7–9 sind jeweils im oberen Diagramm des Planes die auf den Knotenpunkt zugeführten Verkehrsmengen und im unteren Diagramm des Planes der jeweilige Gesamtquerschnitt im Knotenpunktast ersichtlich

Zusätzlich ist in schwarzer Hinterlegung die Anteiligkeit der Schwerverkehre $SV > 2,8t$ ersichtlich und in der Summe separat ausgewiesen.

Im Plan 11 sind zum Knotenpunkt TZ 1 über den Gesamttag (00.00–24.00 Uhr) die Knotenstrombelastungen Kfz/24h und $SV > 2,8t/24h$ dargestellt.

Der Plan 12 zeigt zum Knotenpunkt TZ 1 für die Abendspitze (ASP = Tagesgesamtspitze, vgl. Pläne 2–6) die Knotenstrombelastungen Kfz/ H_{MAX} und $SV > 2,8t/H_{MAX}$.

Der Plan 13 weist zum Knotenpunkt TZ 2 über den Gesamttag (00.00–24.00 Uhr) die Knotenstrombelastungen Kfz/24h und $SV > 2,8t/24h$ aus.

Im Plan 14 sind zum Knotenpunkt TZ 2 für die Abendspitze (ASP = Tagesgesamtspitze, vgl. Pläne 7–10) die Knotenstrombelastung Kfz/ H_{MAX} und $SV > 2,8t/H_{MAX}$ ablesbar.

Aus dem Plan 15 sind die Querschnittbelastungen Kfz/24h für den Normalwerktag (Di., Mi., Do.) Donnerstag, den 16. Januar 2020, zu entnehmen.

Der Plan 16 stellt die Querschnittbelastung Kfz/16h im Tagesintervall (06.00–22.00 Uhr) für den Normalwerktag (Di., Mi., Do.) Donnerstag, den 16. Januar 2020, dar.

Aus dem Plan 17 sind die Querschnittbelastungen durch Schwerverkehre $SV > 2,8t$ im Tagesintervall (06.00–22.00 Uhr) vom Donnerstag, den 16. Januar 2020, zu entnehmen.

2.2

Interpretation der Analyseergebnisse 2020 im Vergleich zur Erhebung vom Do., 05.07.2018

Abgeleitet aus dem Erhebungsergebnissen einer Videoerfassung (24 Stunden) vom Donnerstag, den 05. Juli 2018, zum östlich benachbarten Knotenpunkt Kemptener Straße / Birkstraße / Winkelstraße kann im Vergleich zur aktuell durchgeführten Videoerhebung (Do., 16.01.2020) festgehalten werden, dass während der Sommermonate im Zuge der Kemptener Straße ein um ca. 1.700 Kfz/24h (ca. +16 %) höheres Kraftfahrzeugaufkommen im Querschnitt des geplanten Nahversorgungszentrums herrscht (vgl. Pläne 15+22).

Diese während der Sommermonate (Juni bis Oktober) vorherrschende Sondersituation wurde in den weiteren Untersuchungsschritten dieser Verkehrsuntersuchung explizit mitgeführt und insbesondere bei den Leistungsfähigkeitsuntersuchungen zu Knotenpunkten und Einmündungen berücksichtigt.

2.3

Überprüfung der Leistungsfähigkeit im Zustand der Analysebelastungen 2020 im Verhältnis zum Nachbarknoten Kemptener Straße / Birkstraße / Winkelstraße (ASP)

Die Leistungsfähigkeitsüberprüfungen wurden ausgehend vom Bestand für Knotenpunkte und Einmündungen in vorfahrts geregelter Form bzw. im sog. "freien

Verkehrsfluss" (ohne Lichtsignalanlagen) durchgeführt.

Diese Leistungsfähigkeitsberechnungen für die Maßgebende Gleitende Spitzenstunde (MGS) wurden für das abendliche Spitzenintervall 15.00–19.00 Uhr durchgeführt.

Die Berechnungen erfolgten in der so genannten Bemessungsverkehrsstärke

$$\text{Pkw-E}/H_{\text{MAX}}$$

Damit ist gleichzeitig auch der Anteil des Schwerverkehrs (SV>3,5t) entsprechend berücksichtigt worden.

Die Leistungsfähigkeitsberechnungen wurden darüber hinaus generell für einen "Normalwerktag" (Dienstag, Mittwoch, Donnerstag) vorgenommen, da hier auch durch die Überlagerung von Einkaufs- / Berufs- und Freizeitverkehr erfahrungsgemäß das insgesamt höchste Verkehrsaufkommen im relevanten Straßennetz zu verzeichnen ist.

Nachfolgend sind die Ergebnisse zur Leistungsfähigkeit auf der Basis der in der Verkehrsplanung / Verkehrstechnik allgemein anerkannten Verfahren bzw. Methoden

- "KNOSIMO" (Simulationsmodell für Knotenpunkte ohne Lichtsignalanlagen – Version 5.2)
- "KNOBEL" (Berechnungsprogramm zur Ermittlung der Kapazität und der Qualität des Verkehrsablaufes für vorfahrtsgeregelte Knotenpunkte ohne Lichtsignalanlage – Version 7.1.16)

aufgeführt.

Im Plan 18 ist die Leistungsfähigkeitsberechnung für den Analysezustand Do., 16.01.2020 am TZ 1 in der Abendspitze (ASP) dargestellt. Es ist eine noch sehr gute Leistungsfähigkeit mit der Gesamtqualitätsstufe **QSV = "B"** für den Linkseinbieger aus der Leinenweberstraße in die Kemptener Straße in Richtung BAB A 7 gegeben.

Der Plan 19 zeigt die Leistungsfähigkeitsberechnung für den Nachbarknoten Kemptener Straße / Birkstraße / Winkelstraße im Analysezustand Do., 05.07.2018 (Sommermonate) in der relevanten Abendspitze (ASP).

Für diesen Knotenpunkt ist eine ausreichende Gesamtqualitätsstufe **QSV = "D"** für den Linkseinbieger aus der Birkstraße in die Kemptener Straße in Richtung Innenstadt – im Berechnungsverfahren KNOSIMO – nachgewiesen.

Im Plan 20 ist die Leistungsfähigkeitsberechnung für die Ableitung der Sommermonatssituation einer Analyse 2020 am TZ 1 in der Abendspitze (ASP) ausgeführt. In diesem Zustand ist – im Berechnungsverfahren KNOSIMO – eine noch gute Leistungsfähigkeit im Verkehrsablauf mit der Gesamtqualitätsstufe **QSV = "C"** für den Linkseinbieger aus der Leinenweberstraße in die Kemptener Straße in Richtung BAB A 7 vorhanden.

Der Plan 21 zeigt die Leistungsfähigkeitsberechnung für den Zustand der Sommermonate am TZ 1 in der Abendspitze (ASP) unter dem zusätzlichen Ein-

fluss der Fußgänger und Fahrradfahrer entlang der Kemptener Straße. In diesem Zustand ist – im Berechnungsverfahren KNOBEL – eine gute Leistungsfähigkeit im Verkehrsablauf mit der Gesamtqualitätsstufe **QSV = "B"** für den Linkseinbieger aus der Leinenweberstraße in die Kemptener Straße in Richtung BAB A 7 nachgewiesen.

Aus dem Plan 22 sind die Querschnittbelastungen Kfz/24h für die Sommermonate einer Analyse 2020 in der abgeleiteten Form abzulesen.

Der Plan 23 zeigt die Querschnittbelastungen Kfz/16h im Tagesintervall (06.00–22.00 Uhr) für die Sommermonate einer Analyse 2020 in abgeleiteter Form.

Dem Plan 24 sind die Querschnittbelastungen SV>2,8t/16h im Tagesintervall (06.00–22.00 Uhr) für die Sommermonate einer Analyse 2020 zu entnehmen.

3. ABLEITUNG DES KÜNFTIGEN FAHRTENPOTENZIALS DURCH DEN DISCOUNT-LEBENSMITTELMARKT, DEN GETRÄNKEMARKT, DEN BIOMARKT UND EINES WEITEREN FACHMARKTS FÜR TIERNÄHRUNG

3.1 Künftiges Fahrtenaufkommen infolge des geplanten modifizierten Nahversorgungszentrums

Abschätzung der Verkehrserzeugung (FGSV e. V., Köln 01/2016) nach Dr. Bosserhoff für Verkaufsfläche Discounter-Lebensmittelmart mit VK = 1.200 m², Getränkemarkt mit VK = 700 m², Biomarkt mit VK = 650 m² und eines weiteren Fachmarktes für Tiernahrung mit VK = 650 m²:

	BESCHÄFTIGTE	KUNDEN	LIEFER- VERKEHR
Kunden und Besucher je Verkaufsfläche (z. T. auch großflächig = Discounter-Spektrum 1,30 – 2,50)	(34)	(4.955)	
- Discounter	14	1,8 – 2.160	
- Getränkemarkt	6	1,2 – 910	
- Biomarkt	8	1,6 – 1.040	
- Fachmarkt	6	1,3 – 845	
Wegehäufigkeit (Wege / Personen / Tag)	2,5 – 85	2,0 – 9.910	
Anwesenheitsfaktor Mitarbeiter / Beschäftigte	85 % – 73		
MIV-Faktor	90 % – 66	76 % – 7.532	
Pkw-Besetzungsgrad	1,1 – 60	1,5 – 5.022	
Verminderung um Verbundeffekt		Ansatz 25 % – 3.767	
Verminderung um Mitnahmeeffekt		Ansatz 25 % – 2.826	
Gesamtfahrten ca. 2.900	ca. 60	ca. 2.826	ca. 14

Für das Nahversorgungszentrum sind folgende Nutzungsstrukturen zugrunde gelegt worden:

– Discount-Lebensmittelmarkt	VK = 1.200 m ²	NGF = 1.440,17 m ²
– Getränkemarkt	VK = 700 m ²	NGF = 997,26 m ²
– Biomarkt	VK = 650 m ²	NGF = 800,58 m ²
– Fachmarkt	VK = 650 m ²	NGF = 702,10 m ²
Summe	VK = 3.200 m ²	NGF = 3.940,11 m ²

Zur Ermittlung des künftigen Verkehrsaufkommens wurden neben den ausgewiesenen 142 Stellplätzen (davon 4 Behindertenstellplätze und 5 Eltern-Stellplätze) noch folgende Bestimmungsfaktoren vorausgesetzt:

- Kunden- und Besucherstellplätze für
 - Discount-Lebensmittelmarkt ca. 10,0-facher Umschlag/Tag (2.840 F/d)
 - Getränkemarkt
 - Biomarkt
 - Fachmarkt für Tiernahrung

- Mitarbeiter / Beschäftigte ca. 1,5-facher Umschlag/Tag (92 F/d)
bei der Annahme, dass 90 % der Mitarbeiter / Beschäftigten mit dem eigenen Kraftfahrzeug kommen

- Lieferverkehre (SV>3,5t) ca. 1,0-facher Umschlag/Tag (14 F/d)
Lieferwagen (anteilig), Lkw, Sattelzug, Lastzug

Daraus ergibt sich rechnerisch ein durchschnittliches Verkehrsaufkommen für das geplante Nahversorgungszentrum an einem Normalwerktag (Dienstag, Mittwoch, Donnerstag) in Höhe von

$$\underline{\text{ca. 2.946 Fahrten/24h}} \Rightarrow \underline{\text{Ansatz 2.920 Fahrten/24h}} \\ \text{(als Summe aus Zu- und Abfahrt)}$$

Für die zur Leistungsfähigkeitsüberprüfung relevante Abendspitze (ASP) ist für einen "Normalwerktag" davon auszugehen, dass durchschnittlich etwa 11 % des Gesamttagesverkehrsaufkommens aus dem Nahversorgungszentrum auch in diesem Zeitbereich abgewickelt wird.

Im Sinne einer "worst case"-Betrachtung wurde auf eine Berücksichtigung des sog. "Abmangels" aus der aktuell vorhandenen Parkierungsnutzung auf Grundstücksteilflächen – separate Parkierungserhebung zur Leinenweber Straße bzw. Winkelstraße erforderlich – im Rahmen dieser Verkehrsuntersuchung verzichtet.

3.2

Verteilung des künftig zu erwartenden Fahrtenaufkommens

Bei der Verteilung des künftig zu erwartenden Kunden- und Besucherverkehrsaufkommens infolge des geplanten Nahversorgungszentrums ("reiner Neuverkehr") auf das relevante Straßenverkehrsnetz wurde – auch unter Berücksichtigung der im Zuge der Inneren Kemptener Straße bestehenden Fachmärkte bzw. Nahversorger / Vollsortimenter, dem Gewerbepark "Allgäuer Land" und der historischen Innenstadt Füssens sowie der Fachmärkte bzw. Nahversorger / Vollsortimenter im Bereich des Moosangerweges – folgende Richtungsorientierung zugrunde gelegt:

- Über die Kemptener Straße in / aus Richtung Füssen-West, Füssener Innenstadt, B 16, B 17, B 310 ca. 65%
- Über die Kemptener Straße in / aus Richtung Innere Kemptener Straße, Gewerbepark "Allgäuer Land", B 310, BAB A 7 ca. 35%

3.3

Überprüfung der Leistungsfähigkeit im Zustand einer Analyseumlegung 2020 für die Sommermonate (ASP)

Im Plan 25 ist für den künftigen Zu- und Ausfahrtsbereich des geplanten Nahversorgungszentrums eine Leistungsfähigkeitsüberprüfung für eine Analyseumlegung während den Sommermonaten, d. h. für den Fall, dass das Nahversorgungszentrum zeitnah realisiert werden könnte, in der Abendspitze (ASP) – im Berechnungsverfahren KNOSIMO – dargestellt. Im Ausfahrtsbereich wurden Rechts / Links 3 parallel angeordnete Pkw-Aufstellmöglichkeiten zugrunde gelegt.

Die Leistungsfähigkeitsberechnung weist im Verkehrsablauf die Gesamtqualitätsstufe **QSV = "E"** und somit einen leichten Leistungsfähigkeitsengpass auf, da der Linkseinbieger in die Kemptener Straße eine durchschnittliche mittlere Verlustzeit (= Wartezeit + 8 Sekunden für Beschleunigungs- und Verzögerungsvorgänge) von ca. 65 Sekunden benötigt.

Der Plan 26 zeigt die Leistungsfähigkeitsüberprüfung für diese Analyseumlegung 2020 in den Sommermonaten in der Abendspitze (ASP) unter dem zusätzlichen Einfluss der Fußgänger und Fahrradfahrer entlang der Kemptener Straße. Unter diesen Bedingungen ist – im Berechnungsverfahren KNOBEL – eine ausreichend gute Leistungsfähigkeit im Verkehrsablauf mit der Gesamtqualitätsstufe **QSV = "D"** für den Linkseinbieger in die Kemptener Straße in Richtung BAB A 7 gegeben (mittlere Wartezeit 41,6 Sekunden noch deutlich unter dem Grenzwert von ≥ 45 Sekunden für die Qualitätsstufe "D").

4.

VERKEHRSPROGNOSE 2030

4.1

Prognosegrundlagen

Für den Planungszeitraum bis zum Zieljahr 2030 wurden neben der allgemeinen Verkehrsentwicklung im relevanten Straßenverkehrsnetz insbesondere auch die spezifischen strukturellen Entwicklungen der Stadt Füssen als Prognosegrundlagen angesetzt (vgl. Stadt Füssen Verkehrsentwicklungsplanung 2025/2030 vom November 2015).

Als weitere prognostische Bestimmungsfaktoren zur Motorisierung und Mobilität sind nachfolgende Aspekte mit in die Überlegungen einbezogen worden:

- Aktuelle Erkenntnisse zur generellen Verkehrsentwicklung bis zum Planungshorizont 2030 (u. a. Shell-Prognose 2004, Veröffentlichungen des Instituts für Mobilitätsforschung – Berlin, Shell-Pkw-Szenarien bis 2030 bzw. 2040 – Peak Car 2028, ...),

- Szenarienstudie "Zukunft der Mobilität-Szenarien für das Jahr 2025" (Quelle: Institut für Mobilitätsforschung, Berlin),
- Bayerisches Landesamt für Statistik und Datenverarbeitung, Beiträge zur Statistik Bayerns, Demographie-Spiegel für Bayern – Berechnungen für Gemeinden ab 5.000 Einwohnern bis 2029 – Stadt Füssen, Mai 2011.
- Bayerisches Landesamt für Statistik und Datenverarbeitung, GENESIS-Datenbank zum Landkreis Ostallgäu bzw. zur Stadt Füssen.
- Bayerisches Straßeninformationssystem BAYSIS zu Verkehrsdaten von Dauerzählstellen.
- Veränderungen im künftigen Mobilitätsverhalten durch die jährliche Fahrleistung eines Pkw's.
- Veränderungen in der Verkehrsmittelwahl durch verbesserte Angebote alternativer Verkehrsmittel, wie z. B. Bahnangebote, Buslinien (ÖPNV), Fernbus-Angebote, Sammel- / Linientaxen, E-Bike / Pedelec, Lastenfahrräder, E-Scooter, etc. ...

4.2

0-Prognose 2030

Vor diesem Hintergrund ist bis zum Erreichen des Prognosehorizontes 2030 für das relevante Straßenverkehrsnetz pauschal von einer weiteren Zunahme des Verkehrsaufkommens (allgemeine Verkehrszunahme im Netz), in Höhe von

ca. +6 %

auszugehen.

Im Plan 27 ist die "0-Prognose 2030" als Querschnittbelastung Kfz/24h für den Regelfall außerhalb der Sommermonate dargestellt.

Der Plan 28 zeigt für die "0-Prognose 2030" die Querschnittbelastung Kfz/24h für die 4 Sommermonate (Juni bis Oktober) unter dem erhöhten Tourismusaufkommen auf.

4.3

Planfall – Prognose 2030 "Nahversorgungszentrum"

Über die allgemeine Verkehrszunahme im relevanten Straßenverkehrsnetz bis zum Erreichen des Prognosehorizontes 2030 hinaus, sind hier noch die spezifischen "Neuverkehre" aus den Nutzungen des geplanten Nahversorgungszentrums zu berücksichtigen.

Aus dem Plan 31 ist für den "Prognose-Planfall 2030" die Querschnittbelastung Kfz/24h für die 4 Sommermonate (Juni bis Oktober) unter dem erhöhten Tourismusaufkommen abzulesen.

Im Plan 32 ist für den "Prognose-Planfall 2030" die Querschnittbelastung Kfz/16h für die 4 Sommermonate im Tagesintervall (06.00–22.00 Uhr) dargestellt.

Dem Plan 33 ist für den "Prognose-Planfall 2030" die Querschnittbelastung $SV > 2,8t/16h$ in den 4 Sommermonaten im Tagesintervall (06.00–22.00 Uhr) zu

entnehmen.

5. DIMENSIONIERUNG UND ÜBERPRÜFUNG DER LEISTUNGSFÄHIGKEIT IM PROGNOSEHORIZONT 2030 (ASP)

5.1

Überprüfung der Leistungsfähigkeit für die 0-Prognose 2030 am Knotenpunkt TZ 1

Im Plan 29 ist für den Knotenpunkt TZ 1 für den Planfall der 0-Prognose 2030 in den Sommermonaten die Leistungsfähigkeitsberechnung für die Abendspitze (ASP) – im Berechnungsverfahren KNOSIMO – dargestellt. In dieser Konstellation ist mit der Gesamtqualitätsstufe **QSV = "C"** für den Linkseinbieger aus der Leinenweber Straße in die Kemptener Straße in Richtung BAB A 7 eine noch gute Leistungsfähigkeit im Verkehrsablauf gegeben.

Der Plan 30 zeigt die Leistungsfähigkeitsberechnung für den Planfall der 0-Prognose 2030 in den Sommermonaten für den Knotenpunkt TZ 1 während der Abendspitze (ASP) – im Berechnungsverfahren KNOBEL – unter dem zusätzlichen Einfluss der Fußgänger und Fahrradfahrer entlang der Kemptener Straße.

In dieser Konstellation ist ebenso in der Leistungsfähigkeit die Gesamtqualitätsstufe **QSV = "C"** im Verkehrsablauf für den Linkseinbieger aus der Leinenweber Straße in die Kemptener Straße in Richtung BAB A 7 gegeben.

5.2

Überprüfung der Leistungsfähigkeit für die Planfall-Prognose 2030 am Knotenpunkt TZ 1 und an der geplanten Zu-/Ausfahrt Fachmärkte

Aus dem Plan 34 ist für den Knotenpunkt TZ 1 für die Planfall-Prognose 2030 während der Sommermonate die Leistungsfähigkeitsberechnung für die Abendspitze (ASP) – im Berechnungsverfahren KNOSIMO – zu entnehmen.

In dieser Planfall-Konstellation ist mit der Gesamtqualitätsstufe **QSV = "D"** für den Linkseinbieger aus der Leinenweber Straße in die Kemptener Straße in Richtung BAB A 7 eine noch ausreichende Leistungsfähigkeit im Verkehrsablauf vorhanden.

Der Plan 35 zeigt die Leistungsfähigkeitsberechnung für die Planfall-Prognose 2030 mit dem Nahversorgungszentrum während der Sommermonate am Knotenpunkt TZ 1 während der Abendspitze (ASP) – im Berechnungsverfahren KNOBEL – unter dem zusätzlichen Einfluss der Fußgänger und Fahrradfahrer entlang der Kemptener Straße.

In dieser Planfall-Konstellation ist bezüglich der Leistungsfähigkeit die noch gute Gesamtqualitätsstufe **QSV = "C"** im Verkehrsablauf für den Linkseinbieger aus der Leinenweber Straße in die Kemptener Straße in Richtung BAB A 7 ausgewiesen.

Aus dem Plan 36 ist für den geplanten Zu- und Ausfahrtbereich aus dem Nahversorgungszentrum für den Prognosehorizont 2030 während der Sommermonate für die Abendspitze (ASP) – im Berechnungsverfahren KNOSIMO – ein leichter Leistungsfähigkeitsengpass in der Tages-Spitzenbelastungszeit zu entnehmen.

In dieser Konstellation ergibt sich eine Gesamtqualitätsstufe **QSV = "E"** im Ver-

kehrsablauf (angestrebt wird QSV = "D"), wobei sich für den Linkseinbieger in die Kemptener Straße in Richtung BAB A 7 dieser Leistungsfähigkeitsengpass ergibt.

Auch eine Verlängerung von 3 auf 4 Pkw-Aufstellpositionen im Bereich der Fachmarktausfahrt (Rechts / Links) bringt im Ergebnis keine Verbesserung auf die anzustrebende Gesamtqualitätsstufe QSV = "D".

Der Plan 37 zeigt für den geplanten Zu- und Ausfahrtbereich aus dem Nahversorgungszentrum für den Prognosehorizont 2030 ebenso während der Sommermonate für die Abendspitze (ASP) – im Berechnungsverfahren KNOBEL – einen leichten Leistungsfähigkeitsengpass während der Tagesspitzenbelastungszeit.

In dieser Konstellation ergibt sich ebenfalls Gesamtqualitätsstufe **QSV = "E"** im Verkehrsablauf, wobei sich für den Linkseinbieger in die Kemptener Straße in Richtung BAB A 7 mit einer mittleren Wartezeit von 50,2 Sekunden unter dem zusätzlichen Einfluss der Fußgänger und Fahrradfahrer entlang der Kemptener Straße dieser Leistungsfähigkeitsengpass ergibt.

In einem weiteren Bearbeitungsschritt zur Überprüfung der Leistungsfähigkeit und Dimensionierung des Zu- und Ausfahrtbereiches für das geplante Nahversorgungszentrum wurde für die Abendspitze (ASP) der Zustand außerhalb der 4 Sommermonate (Juni bis Oktober) als "Regelfall" näher untersucht.

Aus dem Plan 38 ist für den geplanten Zu- und Abfahrtsbereich aus dem Nahversorgungszentrum für den Prognosehorizont 2030 während der Abendspitze (ASP) – im Berechnungsverfahren KNOSIMO – ein leichter Leistungsfähigkeitsengpass ersichtlich.

In dieser Konstellation ergibt sich in diesem Berechnungsverfahren eine Gesamtqualitätsstufe **QSV = "E"** im Verkehrsablauf für den Linkseinbieger in die Kemptener Straße in Richtung BAB A 7, während der Rechtseinbieger in Richtung Innenstadt über die Qualitätsstufe **QSV = "B"** verfügt.

Im Plan 39 ist für den geplanten Zu- und Ausfahrtbereich aus dem Nahversorgungszentrum für den Prognosehorizont 2030 während der Abendspitze (ASP) – im Berechnungsverfahren KNOBEL – unter Berücksichtigung der Fußgänger und Fahrradfahrer entlang der Kemptener Straße im "Ansatz der Sommermonate" eine noch ausreichende Leistungsfähigkeit mit der Gesamtqualitätsstufe **QSV = "D"** nachgewiesen.

In dieser Konstellation ergibt sich für den Linkseinbieger in die Kemptener Straße in Richtung BAB A 7 eine mittlere Wartezeit in Höhe von 44,1 Sekunden, die somit noch unter dem Grenzwert von ≥ 45 Sekunden für die Qualitätsstufe QSV = "D" angesiedelt ist.

Der Rechtseinbieger in die Kemptener Straße in Richtung Innenstadt verfügt mit den parallel zum Linkseinbieger angeordneten 3 Pkw-Aufstellmöglichkeiten sogar noch über die Qualitätsstufe QSV = "A", wodurch für diese Fahrtbeziehung eine sehr gute Leistungsfähigkeit im Verkehrsablauf ausgewiesen ist.

6. **SCHLUSSFOLGERUNGEN UND EMPFEHLUNG**

Die aktuell am Donnerstag, den 16. Januar 2020, erhobenen Verkehrsbelastungen einer Analyse 2020 wurden für die verkehrlich hochbelasteten 4 Sommermonate (Juni bis Oktober) im Straßenverkehrsnetz der Stadt Füssen im Rahmen dieser Verkehrsuntersuchung in ein Verhältnis zu den Analyseergebnissen zum benachbarten Knotenpunkt Kemptener Straße / Birkstraße / Winkelstraße vom Donnerstag, den 05. Juli 2018, gebracht (vgl. Pläne 15+22).

Aus den Plandarstellungen 2 bis 10 zu den Tagesganglinien (Zeitbereich 00.00–24.00 Uhr) geht eindeutig und klar hervor, dass sich die verkehrlichen Spitzenbelastungen über den Gesamttag hinweg im abendlichen Spitzenintervall (ASP = MGS) befinden.

Somit wurde auf eine separate Betrachtungen der Morgenspitze / Frühspitze zu Leistungsfähigkeitsberechnungen verzichtet, da sich diese im Zeitbereich 07.30 Uhr bis 08.30 Uhr befindet und somit zumindest teilweise außerhalb der Geschäftszeiten einer Vielzahl von Betrieben im Planungsumfeld angesiedelt ist.

Im Rahmen der Leistungsfähigkeitsüberprüfungen zu den Knotenpunkten TZ 1 Kemptener Straße / Leinenweber Straße / Allgäuer-Kaserne, der geplanten Zu- und Ausfahrt Fachmärkte und des östlich benachbarten Knotenpunktes Kemptener Straße / Birkstraße / Winkelstraße wurden neben der Analysesituation 2020 (Regelfall / Sommermonate) auch Planfall-Konstellationen, wie Analyseumlegung 2020, 0-Prognose 2030 und Planfall-Prognose 2030 mit in die Überlegungen einbezogen.

Die Leistungsfähigkeitsüberprüfungen wurden mit den in der Verkehrsplanung / Verkehrstechnik gängigen Verfahren "KNOSIMO" und "KNOBEL" (zusätzliche Berücksichtigung des querenden Fußgänger- und Fahrradverkehrs) durchgeführt.

Für den **Knotenpunkt TZ 1** zeigt sich im Ergebnis sowohl für die Analyse 2020 (Sommer) mit der Qualitätsstufe QSV = "C" bzw. QSV = "B", als auch für die Analyseumlegung 2020 (Sommer) mit der Qualitätsstufe QSV = "E" bzw. "D", sowie für den Prognosehorizont 2030 in der 0-Prognose (Sommer) die Qualitätsstufe QSV = "C" und im Prognose-Planfall (Sommer) die Qualitätsstufe QSV = "D" bzw. "C" eine auch künftig ausreichende Leistungsfähigkeit.

Für den östlich benachbarten **Knotenpunkt Kemptener Straße / Birkstraße / Winkelstraße** besteht in der Analysesituation 2018 (Sommer) eine mit der Qualitätsstufe QSV = "D" noch ausreichende Leistungsfähigkeit im Verkehrsablauf.

Auch für den Planfall einer Analyseumlegung 2020 (Sommer), d. h. wenn das Projekt Nahversorgungszentrum zeitnah realisiert werden könnte, wird mit der Qualitätsstufe QSV = "D" eine noch ausreichende Leistungsfähigkeit im Verkehrsablauf der relevanten Abendspitze (ASP) erreicht. Im ausschlaggebenden Linkseinbieger aus der Birkstraße in die Kemptener Straße ist mit einer mittleren Wartezeit von 40,4 Sekunden zu rechnen.

Dies bedeutet jedoch auch, dass durch die geplante Fachmarktansiedlung für den Prognosehorizont 2030, keine Ursache für eine ggf. künftig entstehenden Leistungsfähigkeitsengpass abgeleitet werden kann, da der für die Gesamtqualitäts-

stufe relevante Verkehrsstrom aus dem Bereich Füssen-West stammt und in Richtung Füssen Innenstadt orientiert ist.

Zum **Zu- und Ausfahrtbereich des geplanten Nahversorgungszentrums** (Lebensmittel-Discounter, Getränkemarkt, Biomarkt, Fachmarkt für Tiernahrung) im Zuge der Kemptener Straße wurden 3 separate Pkw-Aufstellmöglichkeiten Rechts / Links in der Ausfahrt einer vorfahrtsgeregelten Einmündung zugrunde gelegt.

In der Konstellation der Analyseumlegung 2020 (Sommer) ergibt sich für die Leistungsfähigkeitsberechnung in der Abendspitze (ASP) die Gesamtqualitätsstufe QSV = "E" (KNOSIMO, vgl. Plan 25) bzw. ausreichend QSV = "D" (KNOBEL, vgl. Plan 26).

In der Konstellation der Planfall-Prognose 2030 wurden für die Abendspitze (ASP) die durch Tourismusverkehre signifikant geprägten 4 Sommermonate und der "Regelfall" außerhalb der Sommermonate untersucht.


Für die Situation während der 4 Sommermonate ergibt sich für die Leistungsfähigkeitsberechnung in der Abendspitze (ASP) die Gesamtqualitätsstufe QSV = "E" (KNOSIMO, vgl. Plan 36) bzw. "E" (KNOBEL, vgl. Plan 37) und somit ein leichter Leistungsfähigkeitsengpass.

Der kritische Linkseinbieger in die Kemptener Straße in Richtung Gewerbepark "Allgäuer Land" bzw. BAB A 7 ist die für die Leistungsfähigkeit ausschlaggebende Fahrtbeziehung mit der Konsequenz der Gesamtqualitätsstufe des Verkehrsablaufes an dieser Einmündung.

Im Unterschied dazu ergibt sich für den "Regelfall" außerhalb der 4 Sommermonate für die Leistungsfähigkeit während der Abendspitze (ASP) die Gesamtqualitätsstufe QSV = "E" (KNOSIMO, vgl. Plan 38) bzw. **QSV = "D"** (KNOBEL, vgl. Plan 39) und somit eine noch ausreichende Leistungsfähigkeit im Verkehrsablauf an dieser Einmündung für den Prognosehorizont 2030.

Für das Bauvorhaben selbst empfiehlt es sich im Rahmen der äußeren Erschließung entsprechende Leerrohrtrassen für eine Lichtsignalanlage an dieser Einmündung in die Kemptener Straße vorzuhalten, um auf künftige Verkehrsentwicklungen im Hauptnetz des Straßenverkehrs (Sommermonate Kemptener Straße) vorbereitet zu sein.

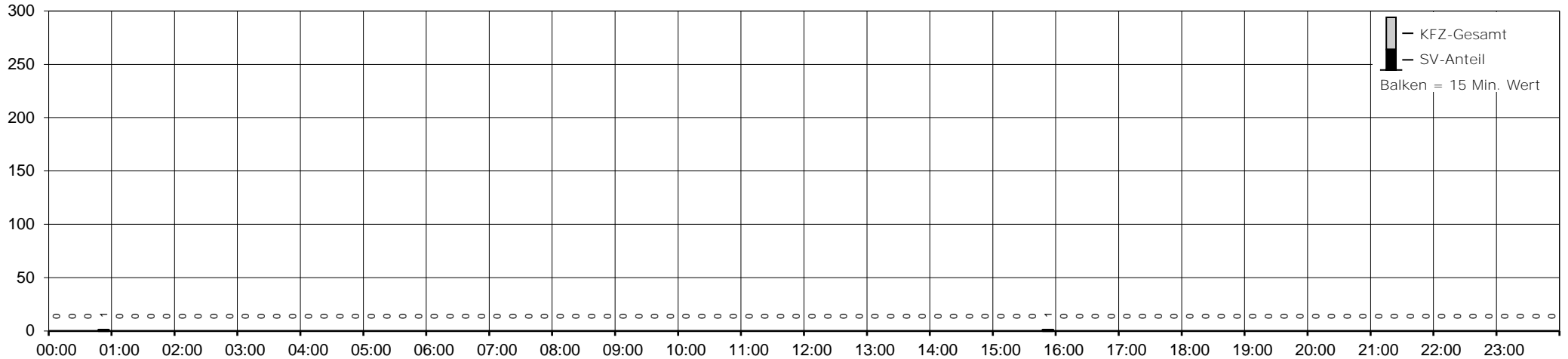


TZ 1-2  Tageszählung (Video)
Knotenpunkt
00:00 - 24:00 Uhr

TZ 1 - Kemptener Str. / Leinenweber Str. / Zu-/Ausfahrt Allgäu-Kaserne
Verkehr aus Richtung Zu-/Ausfahrt Allgäu-Kaserne

KFZ/15 MIN

SUMME	KFZ/24H :	2
SUMME	SV/24H :	0

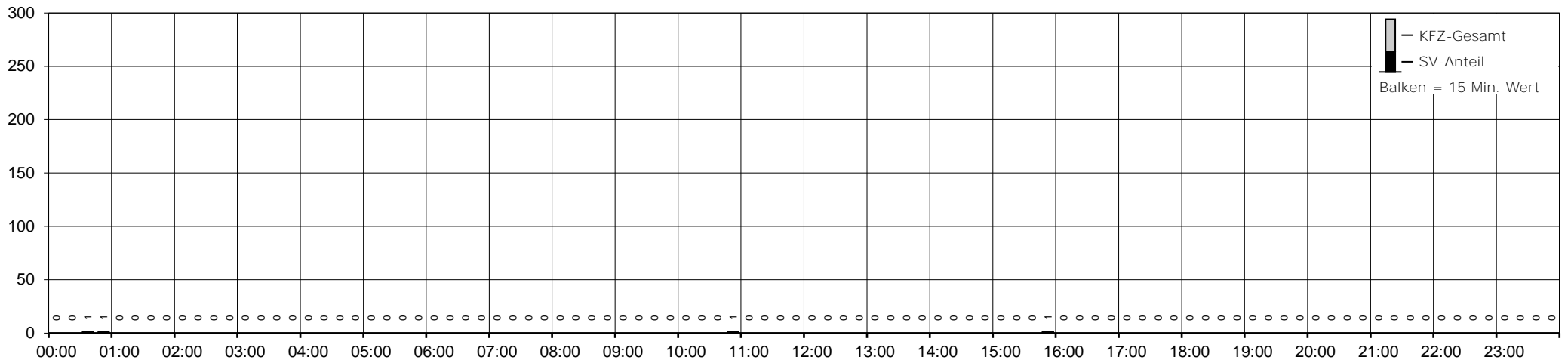


QUERSCHNITT Zu-/Ausfahrt Allgäu-Kaserne

DURCHSCHNITTLICHER SV-ANTEIL (>2,8t)
 (IM STRASSENQUERSCHNITT): **0,00%**

KFZ/15 MIN

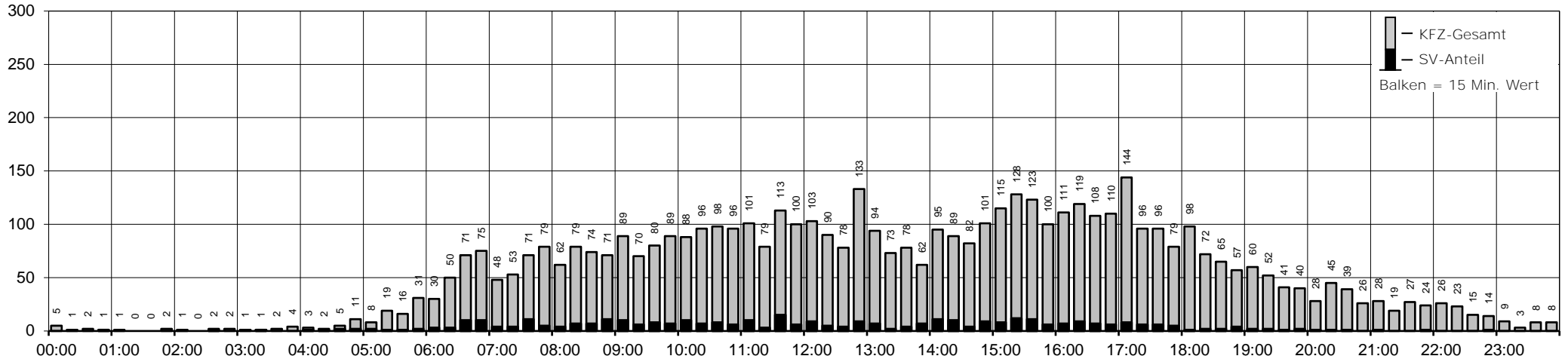
SUMME	KFZ/24H :	4
SUMME	SV/24H :	0



TZ 1 - Kemptener Str. / Leinenweber Str. / Zu-/Ausfahrt Allgäu-Kaserne
Verkehr aus Richtung Kemptener Str. / Ri. Innenstadt

SUMME	KFZ/24H :	5216
SUMME	SV/24H :	384

KFZ/15 MIN

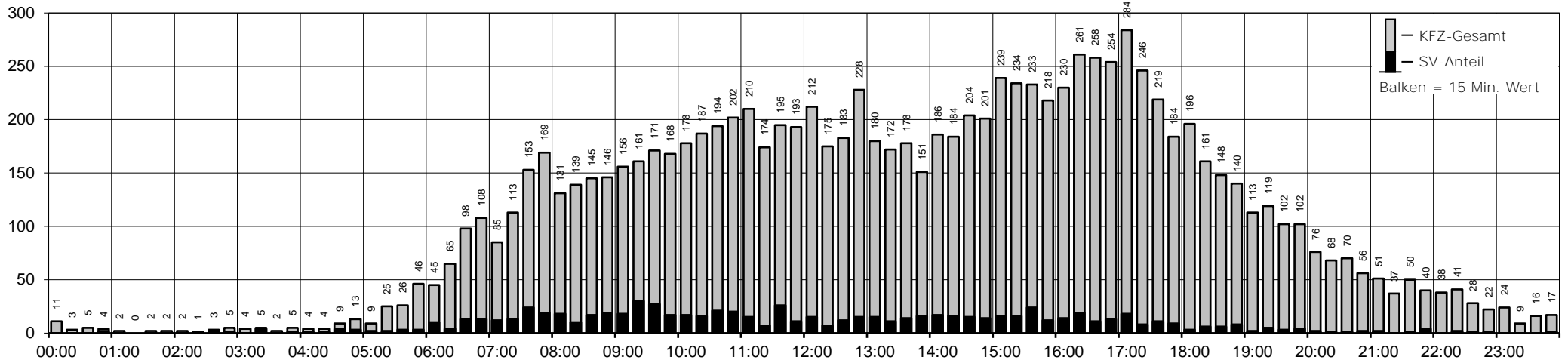


QUERSCHNITT Kemptener Str. / Ri. Innenstadt

DURCHSCHNITTLICHER SV-ANTEIL (>2,8t)
 (IM STRASSENQUERSCHNITT): **7,71%**

SUMME	KFZ/24H :	10616
SUMME	SV/24H :	818

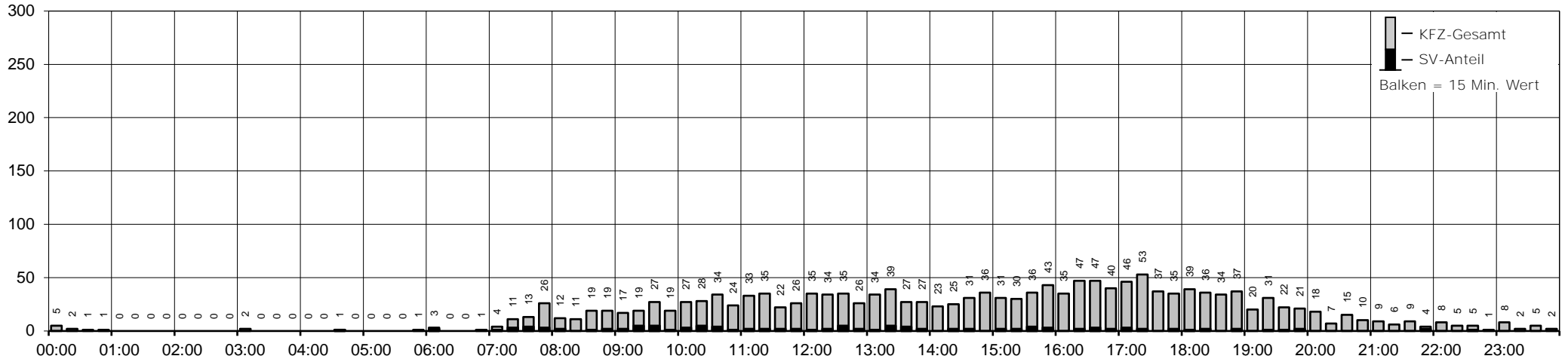
KFZ/15 MIN



TZ 1 - Kemptener Str. / Leinenweber Str. / Zu-/Ausfahrt Allgäu-Kaserne
Verkehr aus Richtung Leinenweber Str.

SUMME	KFZ/24H :	1649
SUMME	SV/24H :	116

KFZ/15 MIN

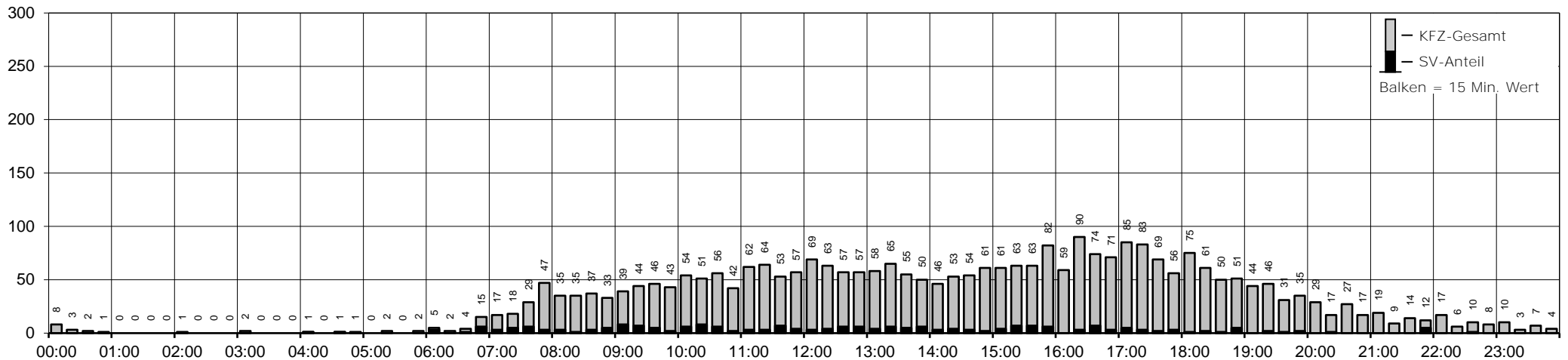


QUERSCHNITT Leinenweber Str.

DURCHSCHNITTLICHER SV-ANTEIL (>2,8t)
 (IM STRASSENQUERSCHNITT): **7,36%**

SUMME	KFZ/24H :	3058
SUMME	SV/24H :	225

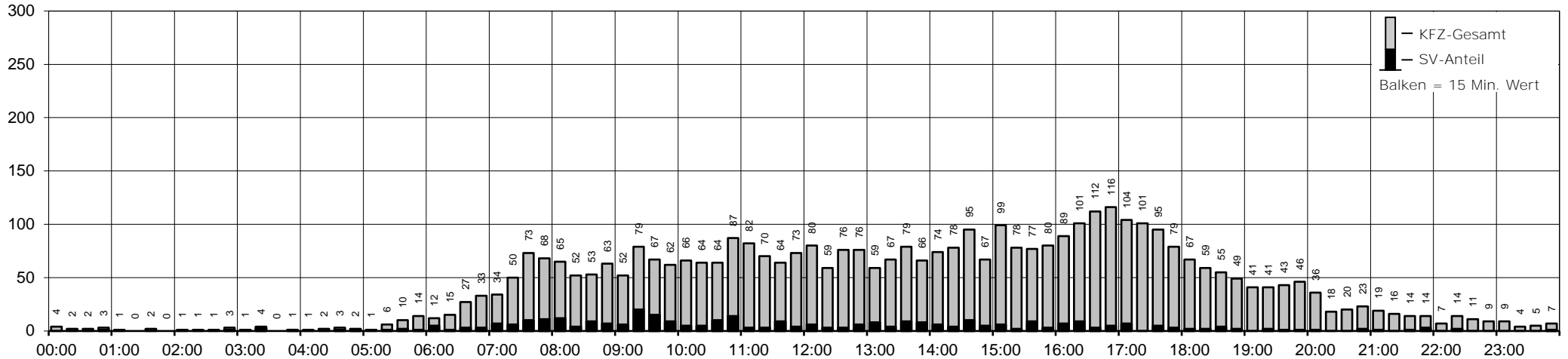
KFZ/15 MIN



TZ 1 - Kemptener Str. / Leinenweber Str. / Zu-/Ausfahrt Allgäu-Kaserne
Verkehr aus Richtung Kemptener Str. / Ri. BAB A7

SUMME	KFZ/24H :	4074
SUMME	SV/24H :	349

KFZ/15 MIN

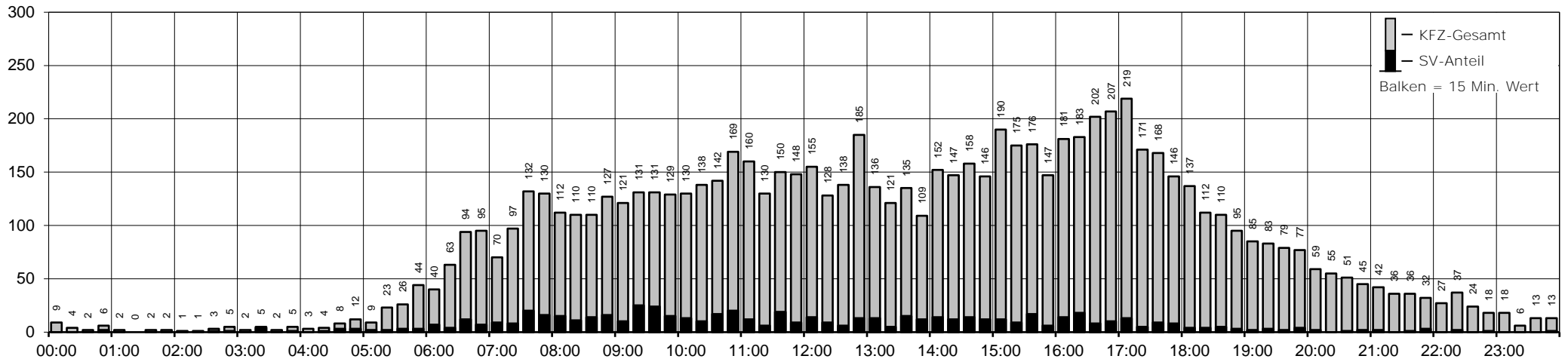


QUERSCHNITT Kemptener Str. / Ri. BAB A7

DURCHSCHNITTLICHER SV-ANTEIL (>2,8t)
 (IM STRASSENQUERSCHNITT): **7,98%**

SUMME	KFZ/24H :	8204
SUMME	SV/24H :	655

KFZ/15 MIN

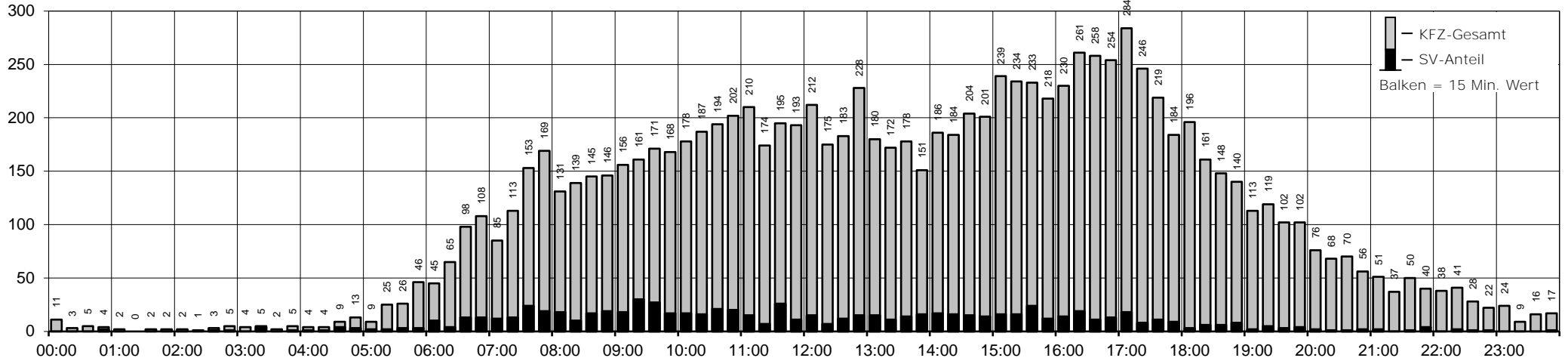


TZ 1 - Kemptener Str. / Leinenweber Str. / Zu-/Ausfahrt Allgäu-Kaserne
QUERSCHNITT Kemptener Str. / Ri. Innenstadt

KFZ/15 MIN

DURCHSCHNITTLICHER SV-ANTEIL (>2,8t)
 (IM STRASSENQUERSCHNITT): **7,71%**

SUMME	KFZ/24H :	10616
SUMME	SV/24H :	818

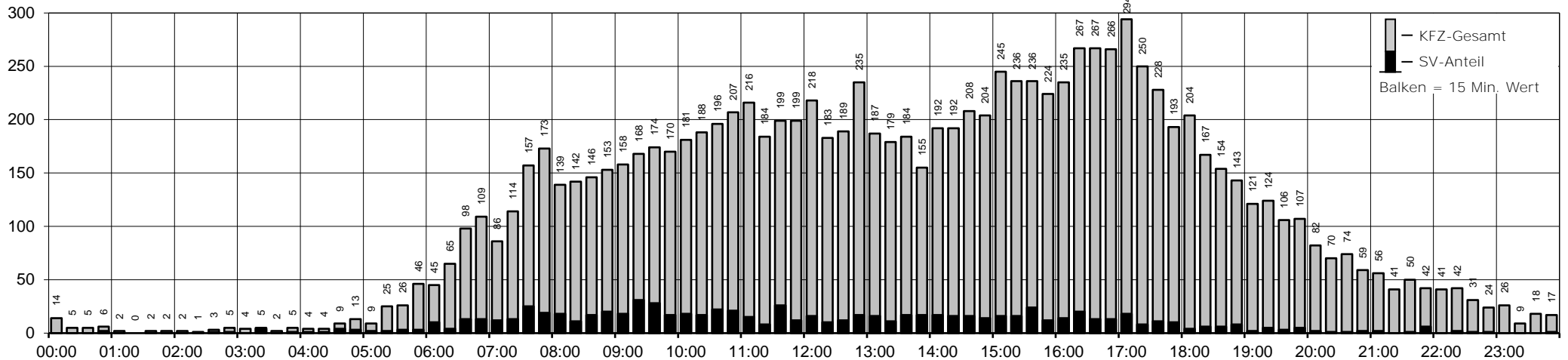


GESAMTER IN DEN KNOTEN EINFAHRENDER VERKEHR

KFZ/15 MIN

DURCHSCHNITTLICHER SV-ANTEIL (>2,8t)
 (IM GESAMTKNOTEN): **7,76%**

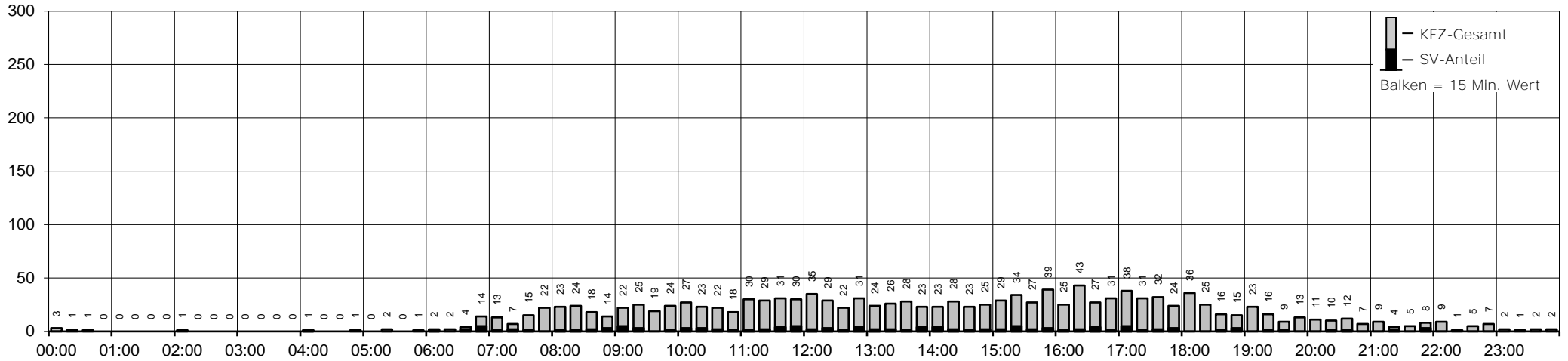
SUMME	KFZ/24H :	10941
SUMME	SV/24H :	849



TZ 2 - Innere Kemptener Str. / Leinenweber Str.
Verkehr aus Richtung Leinenweber Str. / Ri. Nord

SUMME	KFZ/24H :	1414
SUMME	SV/24H :	121

KFZ/15 MIN

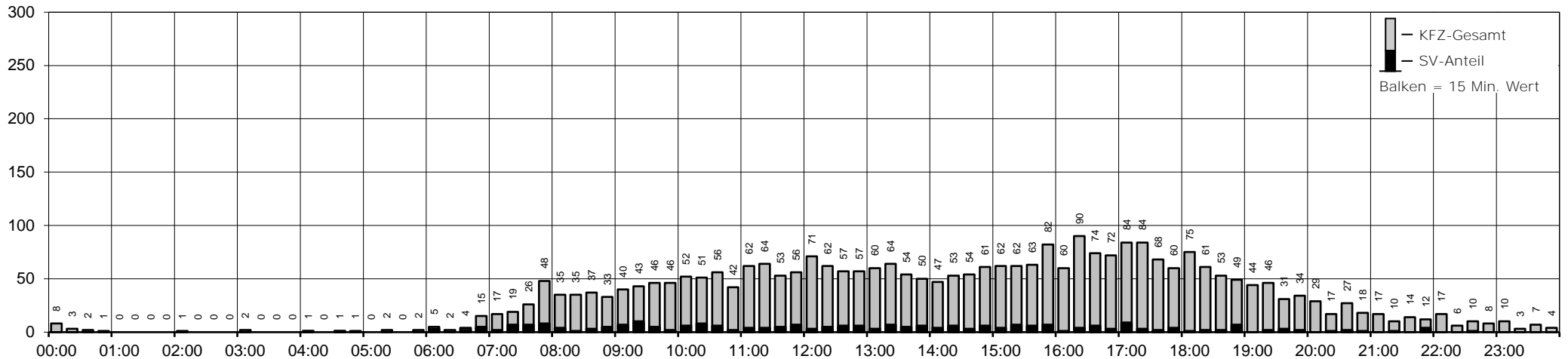


QUERSCHNITT Leinenweber Str. / Ri. Nord

DURCHSCHNITTLICHER SV-ANTEIL (>2,8t)
 (IM STRASSENQUERSCHNITT): **8,49%**

SUMME	KFZ/24H :	3064
SUMME	SV/24H :	260

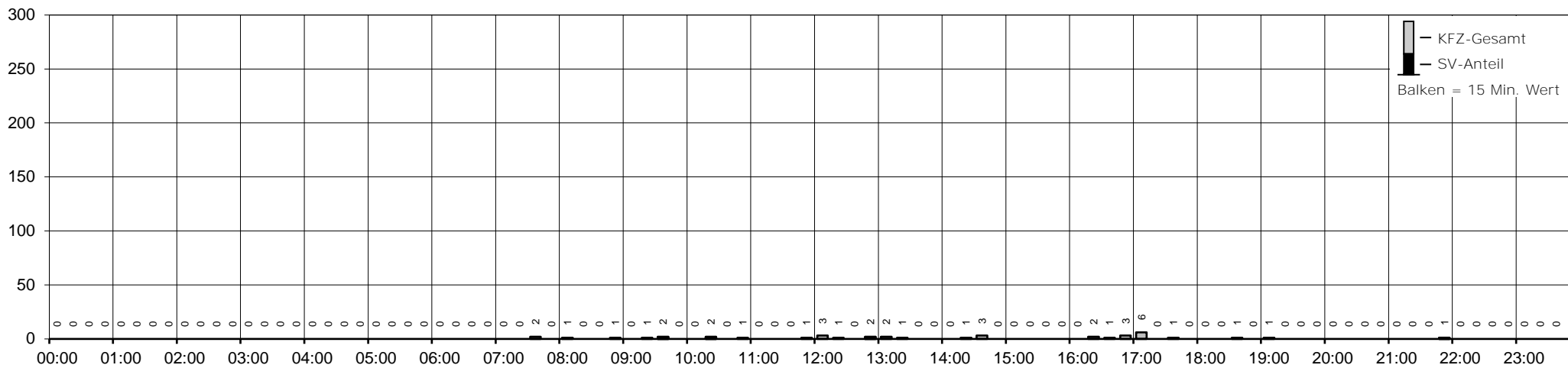
KFZ/15 MIN



TZ 2 - Innere Kemptener Str. / Leinenweber Str.
Verkehr aus Richtung Leinenweber Str. / Ri. Süd

SUMME	KFZ/24H :	40
SUMME	SV/24H :	4

KFZ/15 MIN

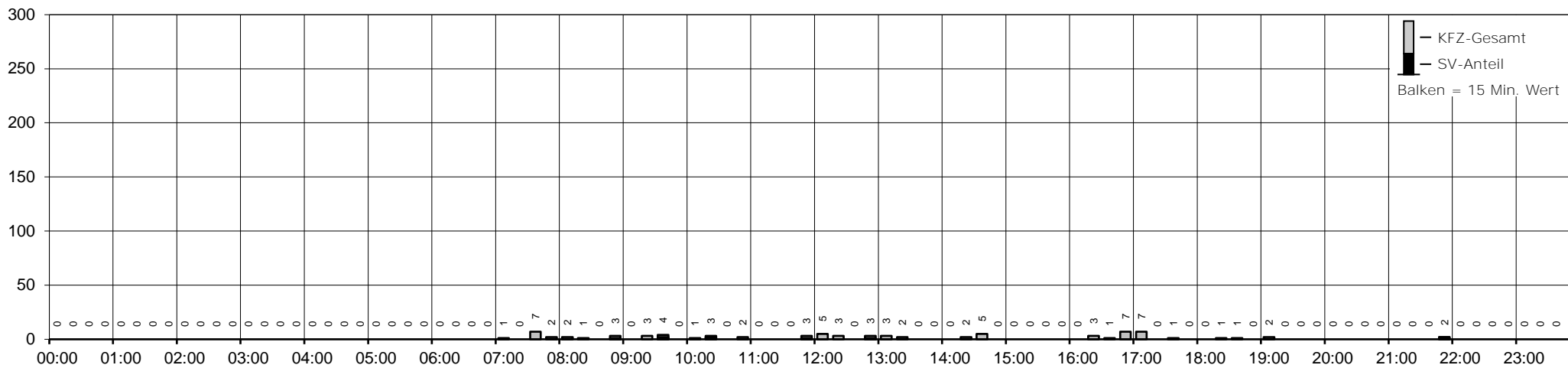


QUERSCHNITT Leinenweber Str. / Ri. Süd

DURCHSCHNITTLICHER SV-ANTEIL (>2,8t)
 (IM STRASSENQUERSCHNITT): **11,25%**

SUMME	KFZ/24H :	80
SUMME	SV/24H :	9

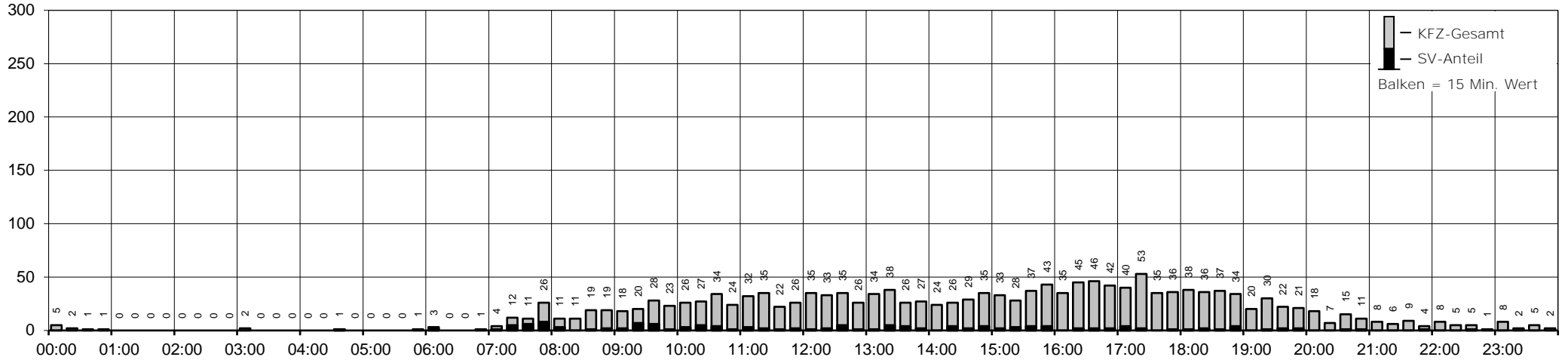
KFZ/15 MIN



TZ 2 - Innere Kemptener Str. / Leinenweber Str.
Verkehr aus Richtung Innere Kemptener Str.

SUMME	KFZ/24H :	1638
SUMME	SV/24H :	140

KFZ/15 MIN

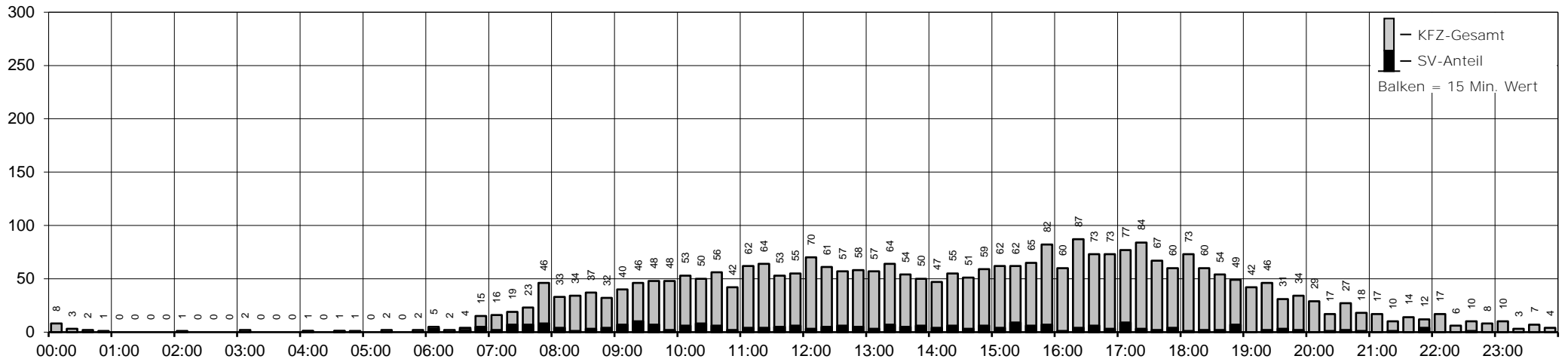


QUERSCHNITT Innere Kemptener Str.

DURCHSCHNITTLICHER SV-ANTEIL (>2,8t)
 (IM STRASSENQUERSCHNITT): **8,59%**

SUMME	KFZ/24H :	3040
SUMME	SV/24H :	261

KFZ/15 MIN

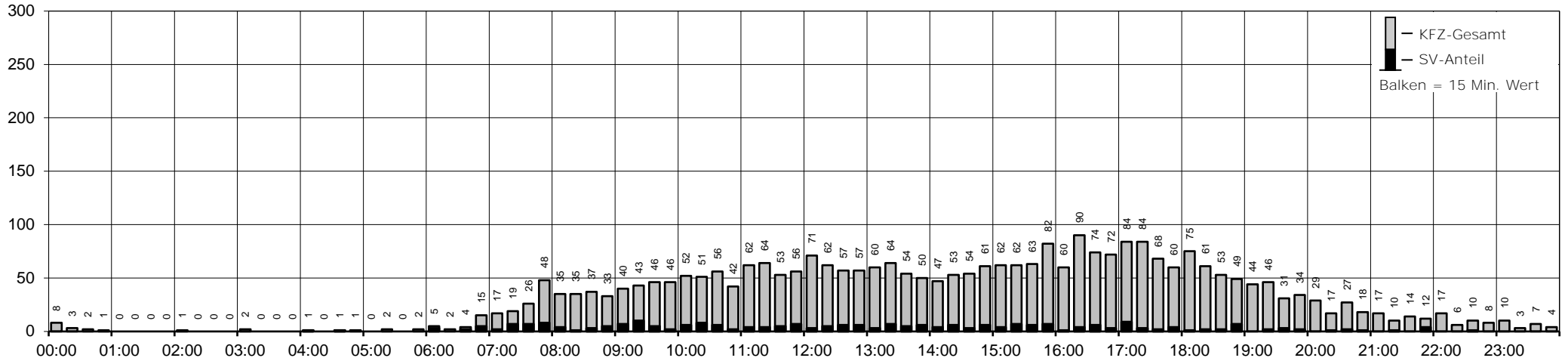


TZ 2 - Innere Kemptener Str. / Leinenweber Str.
QUERSCHNITT Leinenweber Str. / Ri. Nord

KFZ/15 MIN

DURCHSCHNITTLICHER SV-ANTEIL (>2,8t)
 (IM STRASSENQUERSCHNITT): **8,49%**

SUMME	KFZ/24H :	3064
SUMME	SV/24H :	260

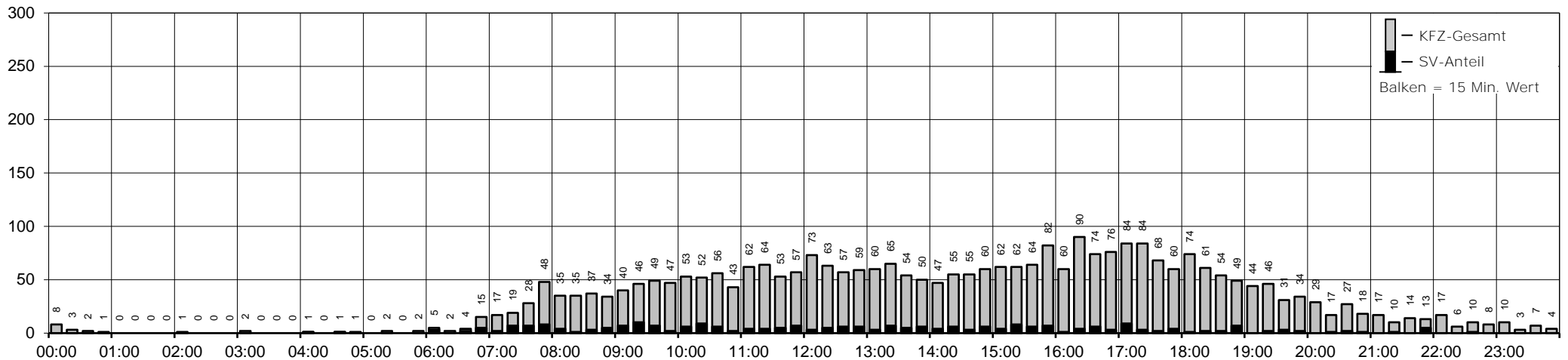


GESAMTER IN DEN KNOTEN EINFAHRENDER VERKEHR

KFZ/15 MIN

DURCHSCHNITTLICHER SV-ANTEIL (>2,8t)
 (IM GESAMTKNOTEN): **8,57%**

SUMME	KFZ/24H :	3092
SUMME	SV/24H :	265



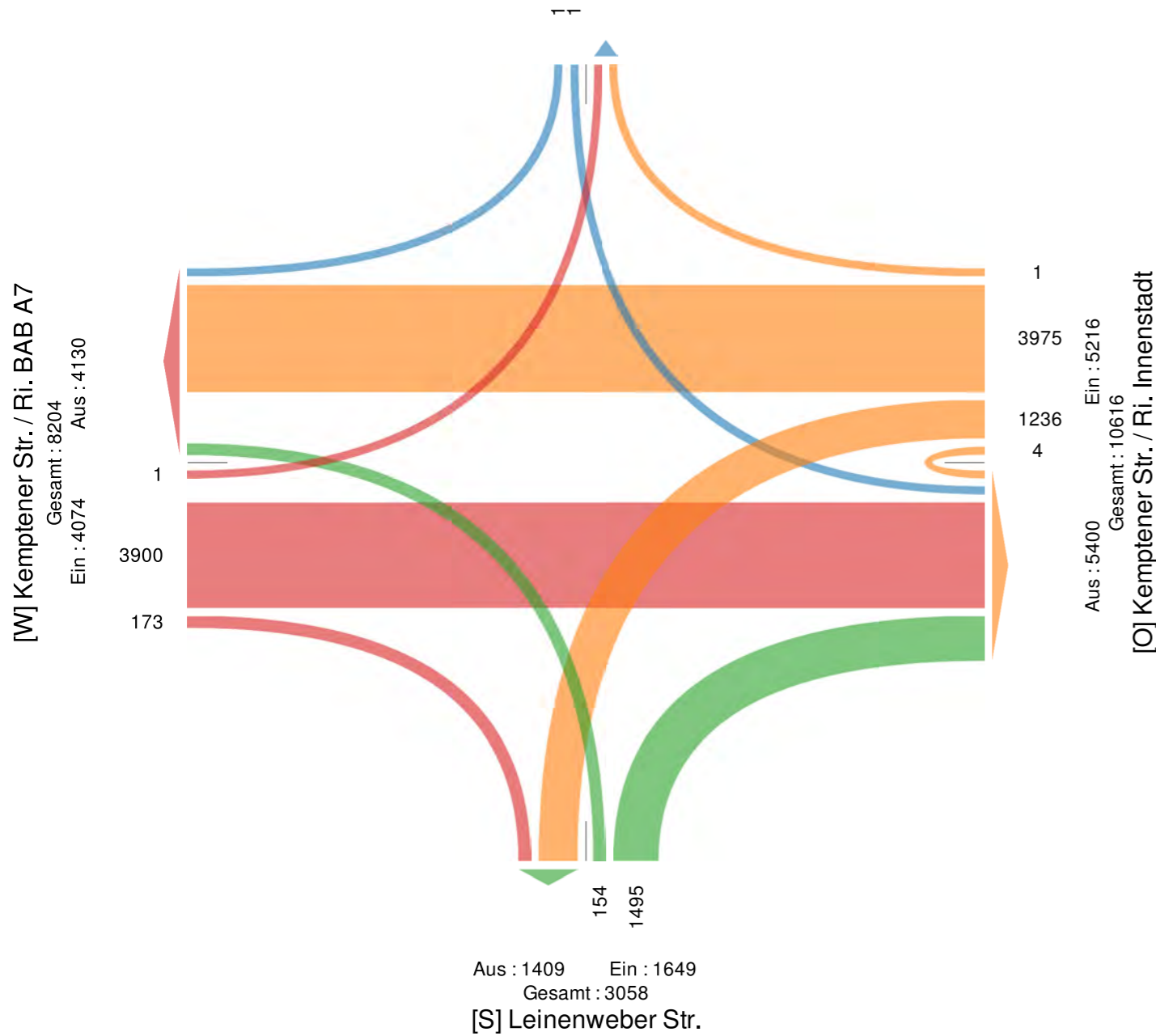
Füssen 16-01-2020 - #7351 - TZ 1 - Knotenpunkt(e)

Do. 16 Januar 2020
 Gesamtdauer (00-00 Uhr (+1))
 Krad, Lkw mit Anhänger, Busse, Lkw ohne Anhänger, Lieferwagen, Pkw
 Alle Abbiegebeziehungen
 ID: 741520, Standort: 47.568172, 10.682021, Seitennummer: TZ 1



[N] Zu-/Ausfahrt Allgäu-Kaserne

Gesamt : 4
 Ein : 2 Aus : 2



Analyse 2020
 Kfz/24h

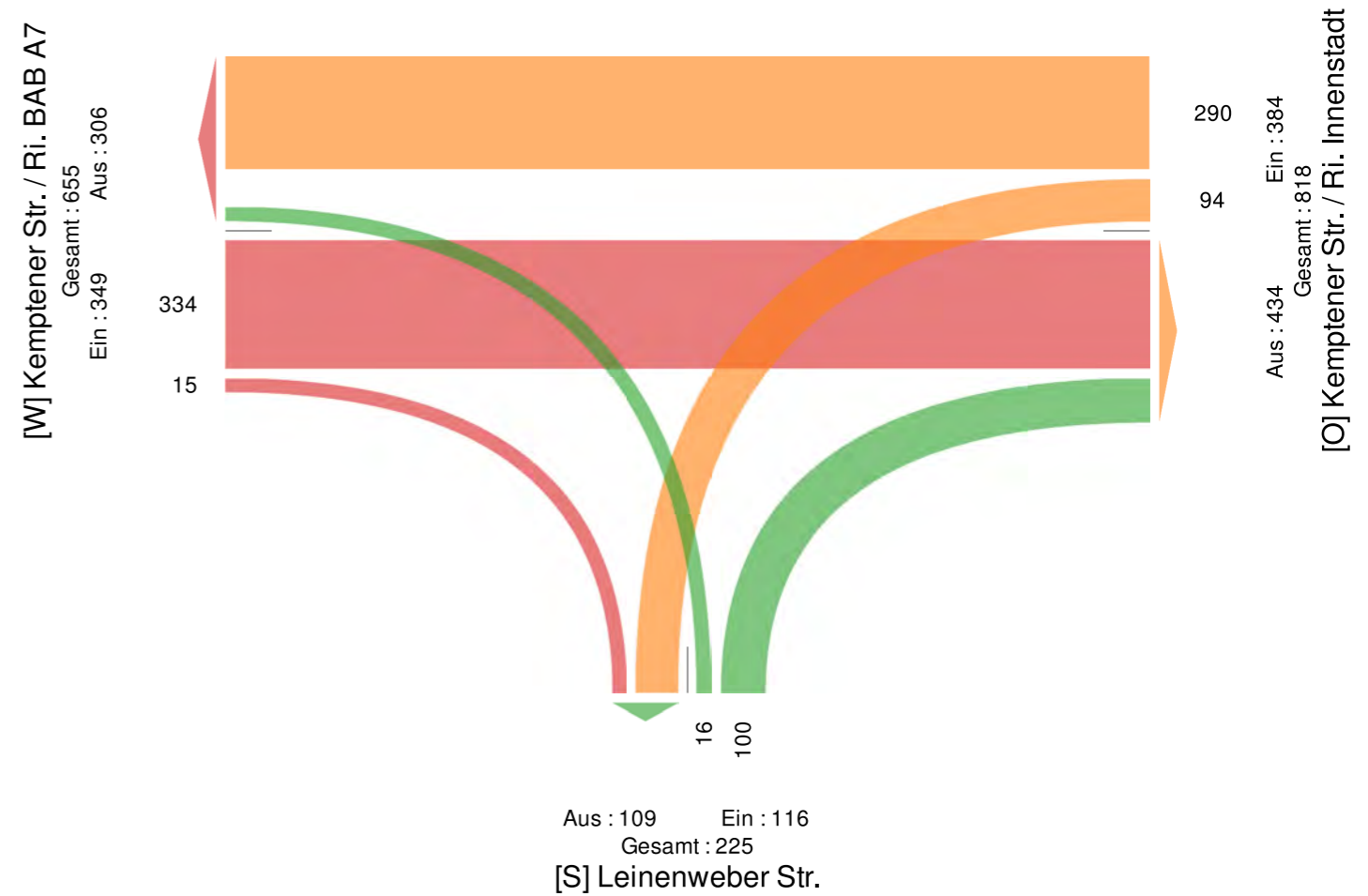
Füssen 16-01-2020 - #7351 - TZ 1 - Knotenpunkt(e)

Do. 16 Januar 2020
 Gesamtdauer (00-00 Uhr (+1))
 Lkw mit Anhänger, Busse, Lkw ohne Anhänger, Lieferwagen
 Alle Abbiegebeziehungen
 ID: 741520, Standort: 47.568172, 10.682021, Seitennummer: TZ 1



[W] Kemptener Str. / Ri. BAB A7

Gesamt : 655
 Ein : 349 Aus : 306

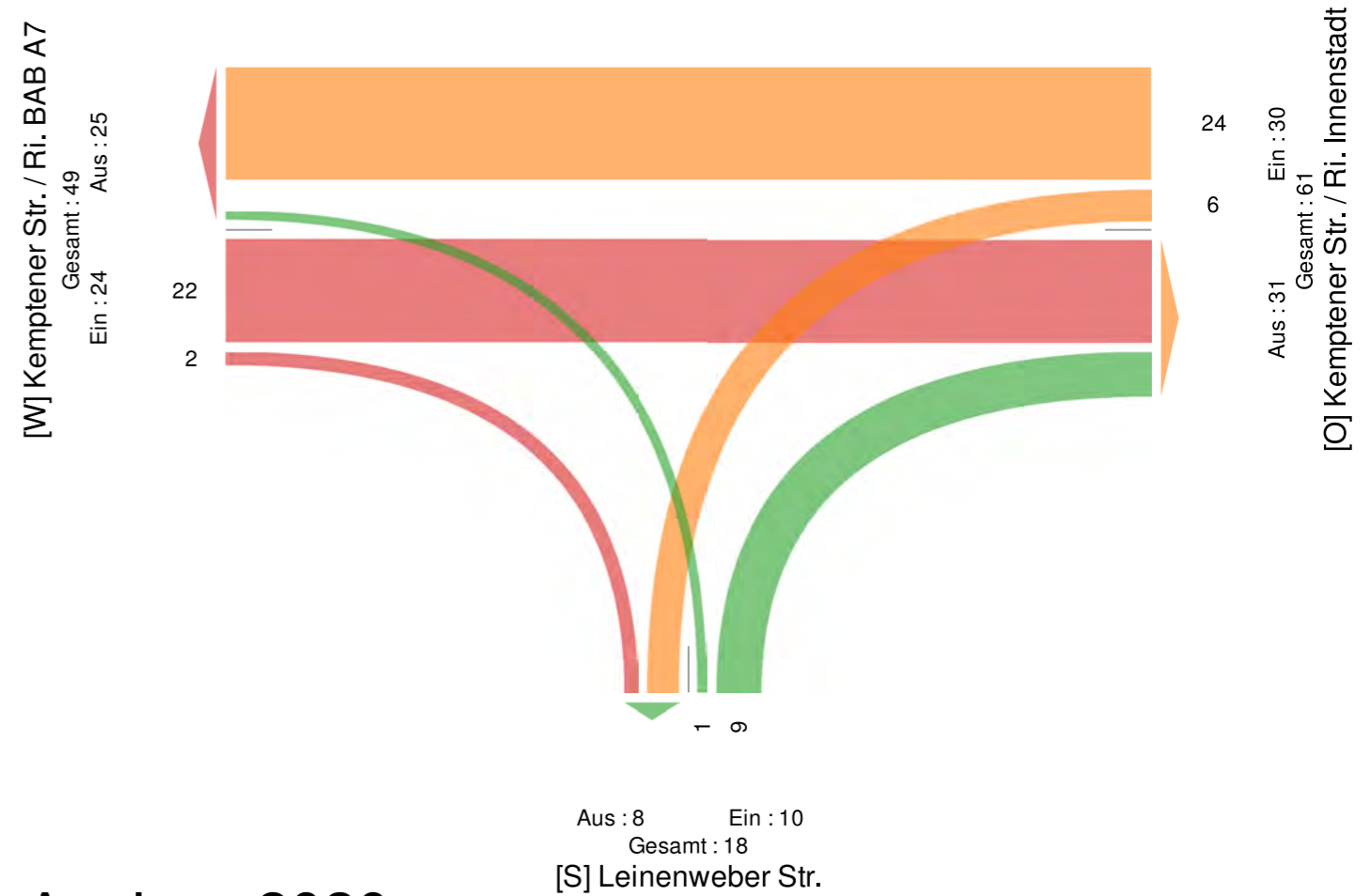
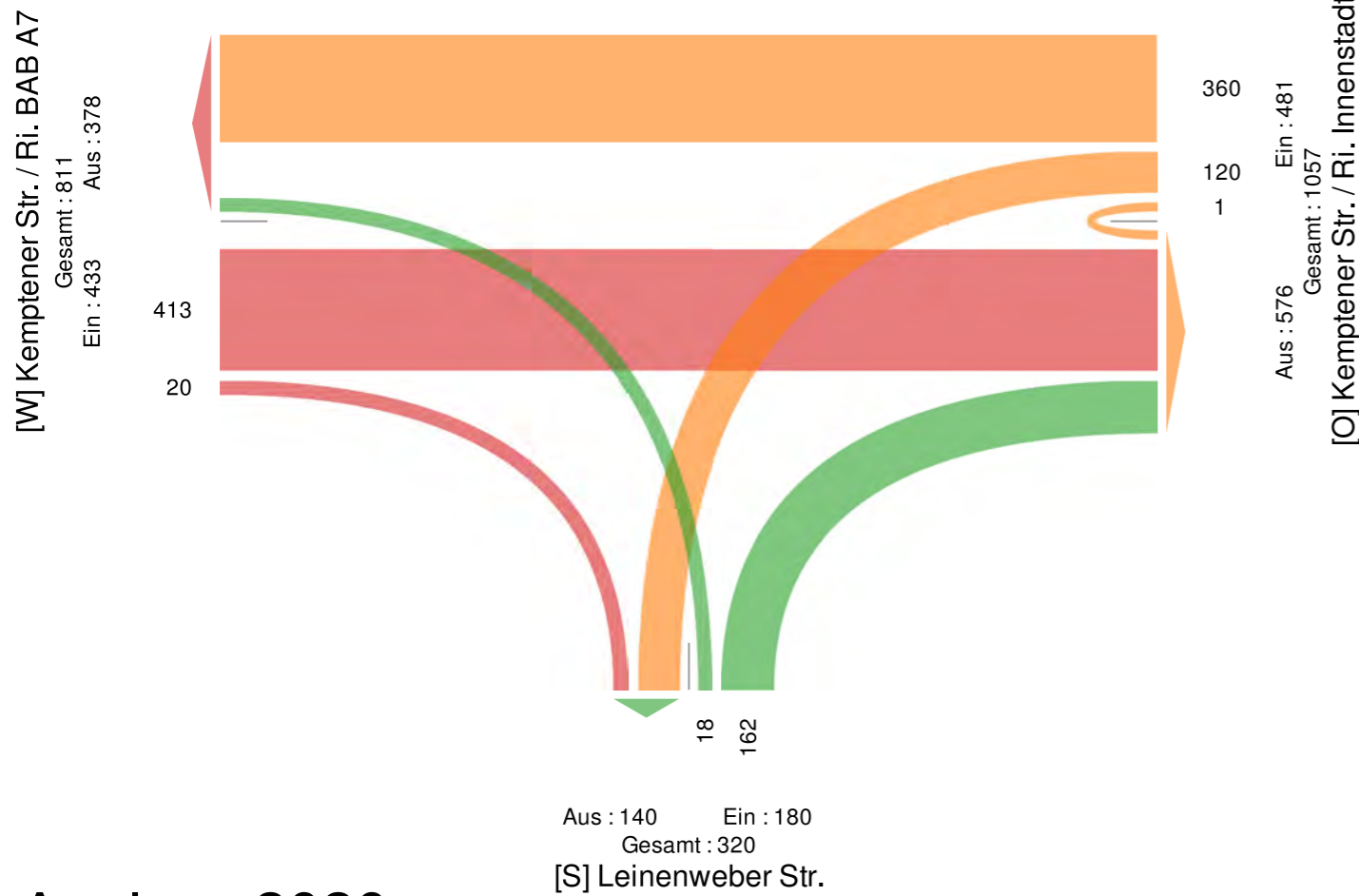


Analyse 2020
 SV/24h >2,8t

Füssen 16-01-2020 - #7351 - TZ 1 - Knotenpunkt(e)
 Do. 16 Januar 2020
 Spitzenstunde, abends (16. Januar 2020, 16:15 Uhr - 17:15 Uhr) -
 Gesamtspitzenstunde
 Krad, Lkw mit Anhänger, Busse, Lkw ohne Anhänger, Lieferwagen, Pkw
 Alle Abbiegebeziehungen
 ID: 741520, Standort: 47.568172, 10.682021, Seitennummer: TZ 1



Füssen 16-01-2020 - #7351 - TZ 1 - Knotenpunkt(e)
 Do. 16 Januar 2020
 Spitzenstunde, abends (16. Januar 2020, 16:15 Uhr - 17:15 Uhr) -
 Gesamtspitzenstunde
 Lkw mit Anhänger, Busse, Lkw ohne Anhänger, Lieferwagen
 Alle Abbiegebeziehungen
 ID: 741520, Standort: 47.568172, 10.682021, Seitennummer: TZ 1



Analyse 2020
 Kfz/H_{MAX} Abendspitze

Analyse 2020
 SV/H_{MAX} >2,8t Abendspitze

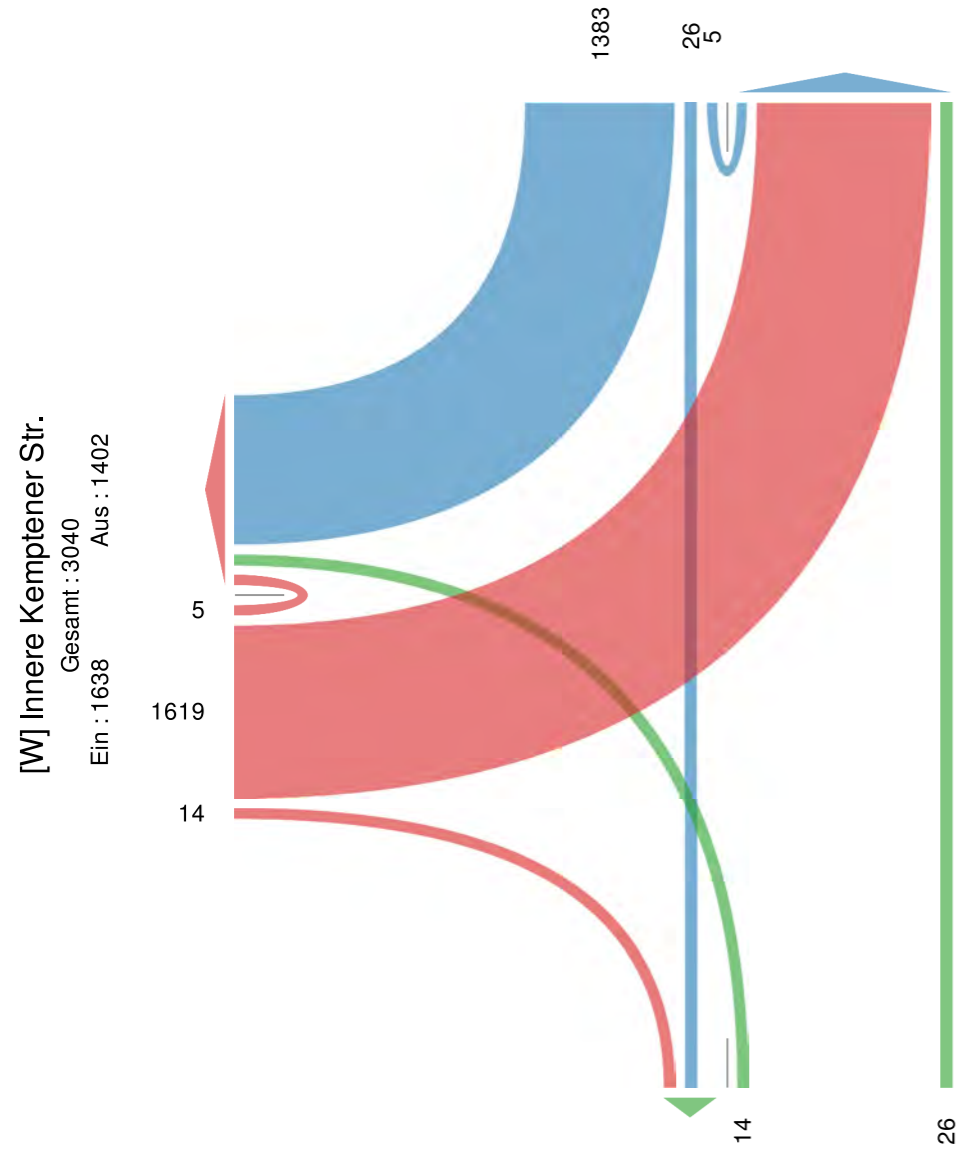
Füssen 16-01-2020 - #7351 - TZ 2 - Knotenpunkt(e)

Do. 16 Januar 2020
 Gesamtdauer (00-00 Uhr (+1))
 Busse, Lkw mit Anhänger, Krad, Lkw ohne Anhänger, Lieferwagen, Pkw
 Alle Abbiegebeziehungen
 ID: 741521, Standort: 47.567872, 10.68195, Seitennummer: TZ 2



[N] Leinenweber Str. / Ri. Nord

Gesamt : 3064
 Ein : 1414 Aus : 1650



Aus : 40 Ein : 40
 Gesamt : 80

[S] Leinenweber Str. / Ri. Süd

Analyse 2020
 Kfz/24h

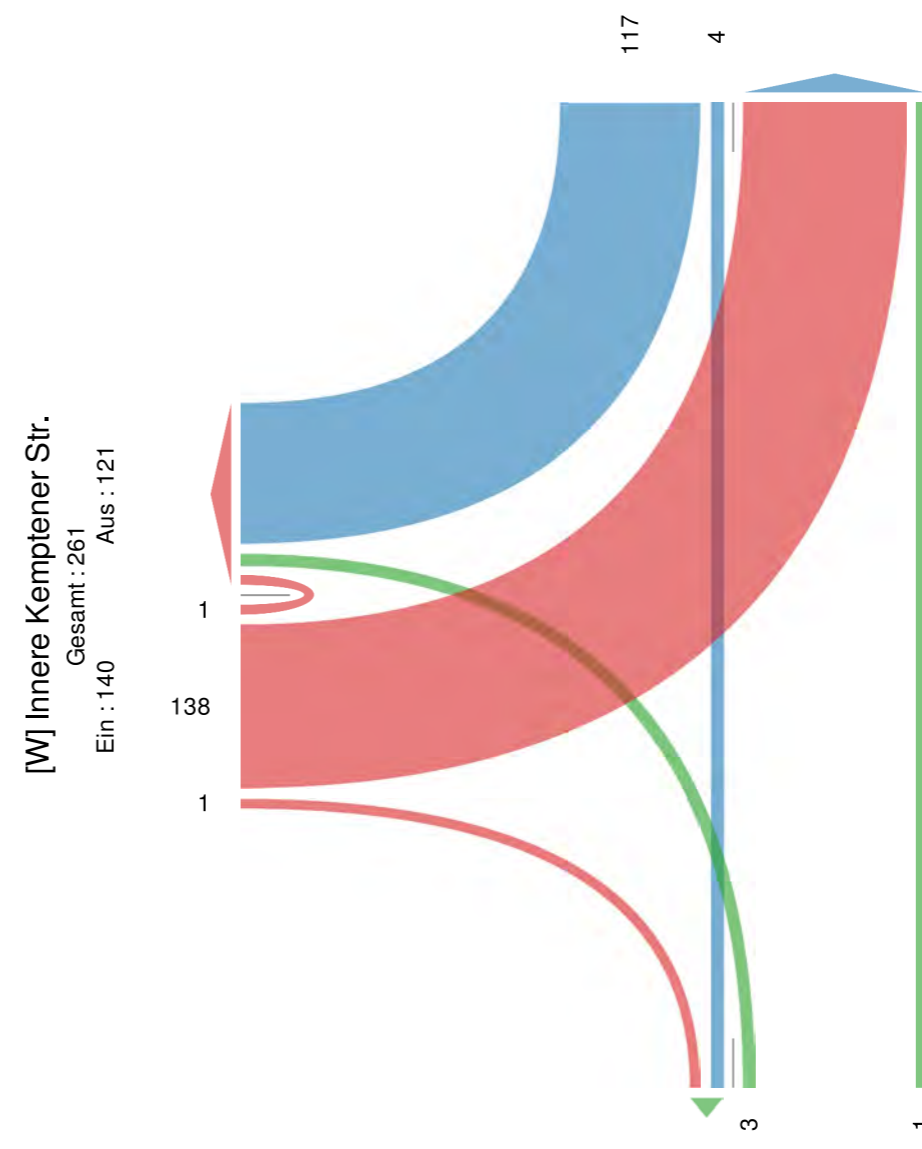
Füssen 16-01-2020 - #7351 - TZ 2 - Knotenpunkt(e)

Do. 16 Januar 2020
 Gesamtdauer (00-00 Uhr (+1))
 Busse, Lkw mit Anhänger, Lkw ohne Anhänger, Lieferwagen
 Alle Abbiegebeziehungen
 ID: 741521, Standort: 47.567872, 10.68195, Seitennummer: TZ 2



[N] Leinenweber Str. / Ri. Nord

Gesamt : 260
 Ein : 121 Aus : 139



Aus : 5 Ein : 4
 Gesamt : 9

[S] Leinenweber Str. / Ri. Süd

Analyse 2020
 SV/24h >2,8t

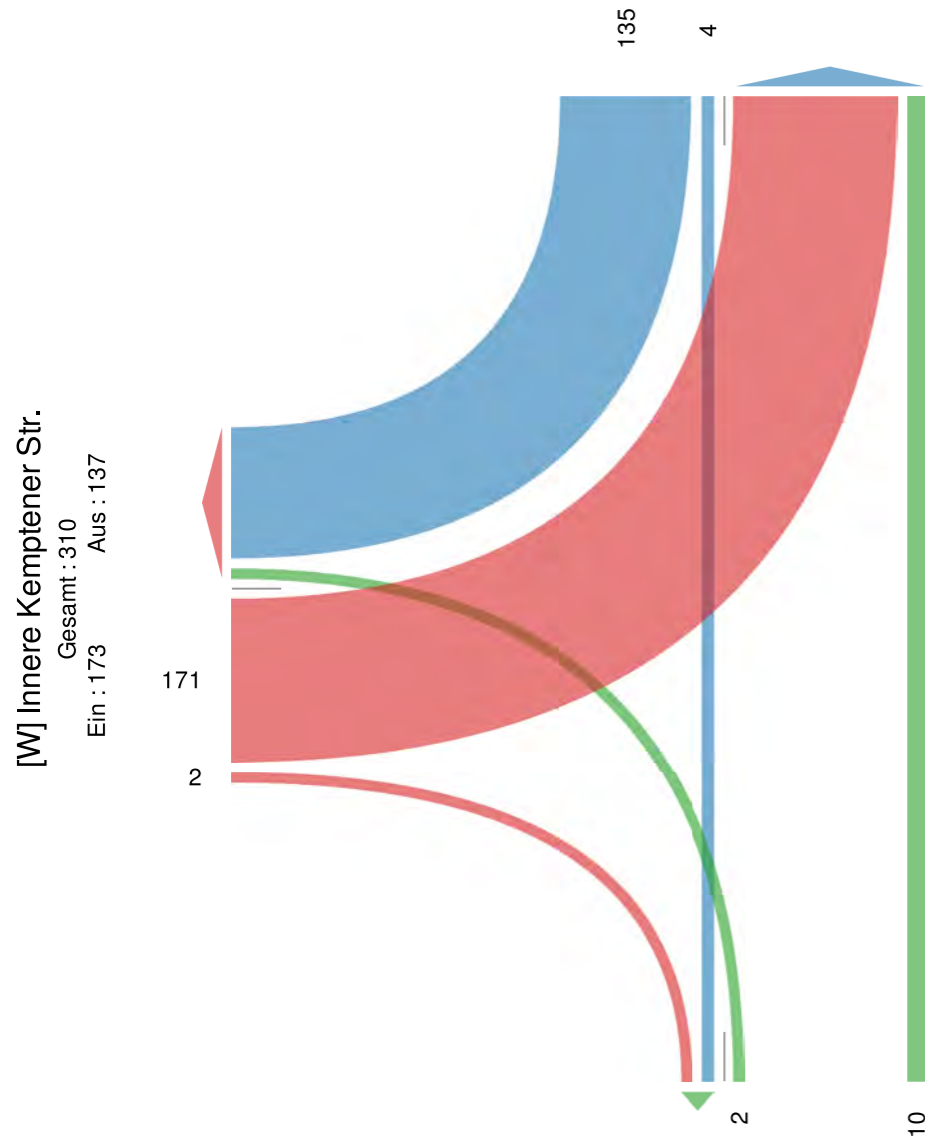
Füssen 16-01-2020 - #7351 - TZ 2 - Knotenpunkt(e)

Do. 16 Januar 2020
 Spitzenstunde, abends (16. Januar 2020, 16:15 Uhr - 17:15 Uhr) -
 Gesamtspitzenstunde
 Busse, Lkw mit Anhänger, Krad, Lkw ohne Anhänger, Lieferwagen, Pkw
 Alle Abbiegebeziehungen
 ID: 741521, Standort: 47.567872, 10.68195, Seitennummer: TZ 2



[N] Leinenweber Str. / Ri. Nord

Gesamt : 320
 Ein : 139 Aus : 181



Aus : 6 Ein : 12
 Gesamt : 18

[S] Leinenweber Str. / Ri. Süd

Analyse 2020
 Kfz/H_{MAX} Abendspitze

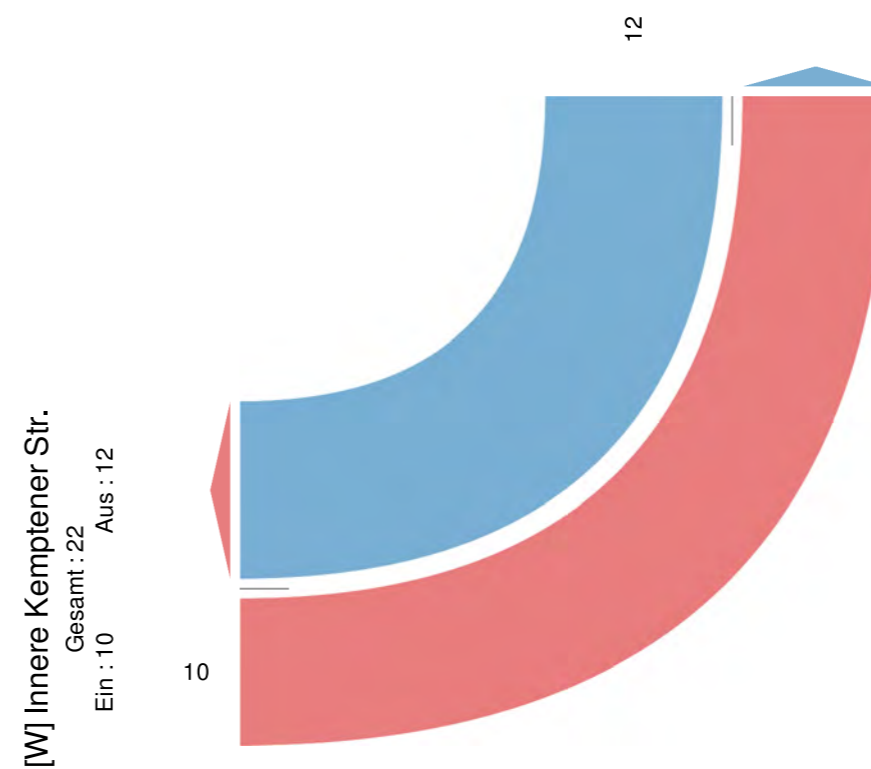
Füssen 16-01-2020 - #7351 - TZ 2 - Knotenpunkt(e)

Do. 16 Januar 2020
 Spitzenstunde, abends (16. Januar 2020, 16:15 Uhr - 17:15 Uhr) -
 Gesamtspitzenstunde
 Busse, Lkw mit Anhänger, Lkw ohne Anhänger, Lieferwagen
 Alle Abbiegebeziehungen
 ID: 741521, Standort: 47.567872, 10.68195, Seitennummer: TZ 2



[N] Leinenweber Str. / Ri. Nord

Gesamt : 22
 Ein : 12 Aus : 10



[W] Innere Kemptener Str.
 Gesamt : 22
 Ein : 10 Aus : 12

Analyse 2020
 SV/H_{MAX} >2,8t Abendspitze







Übersicht von 16:15 bis 17:15

Knotenpunktbezeichnung : FÜSSEN Fachmärkte an der Kemptener Straße TZ1
 Kemptener Straße / Leinenweber Straße A 2020 DO 16.01.2020
 Name der Datei : FÜ Fachmärkte TZ1 ASP A 2020.EIN

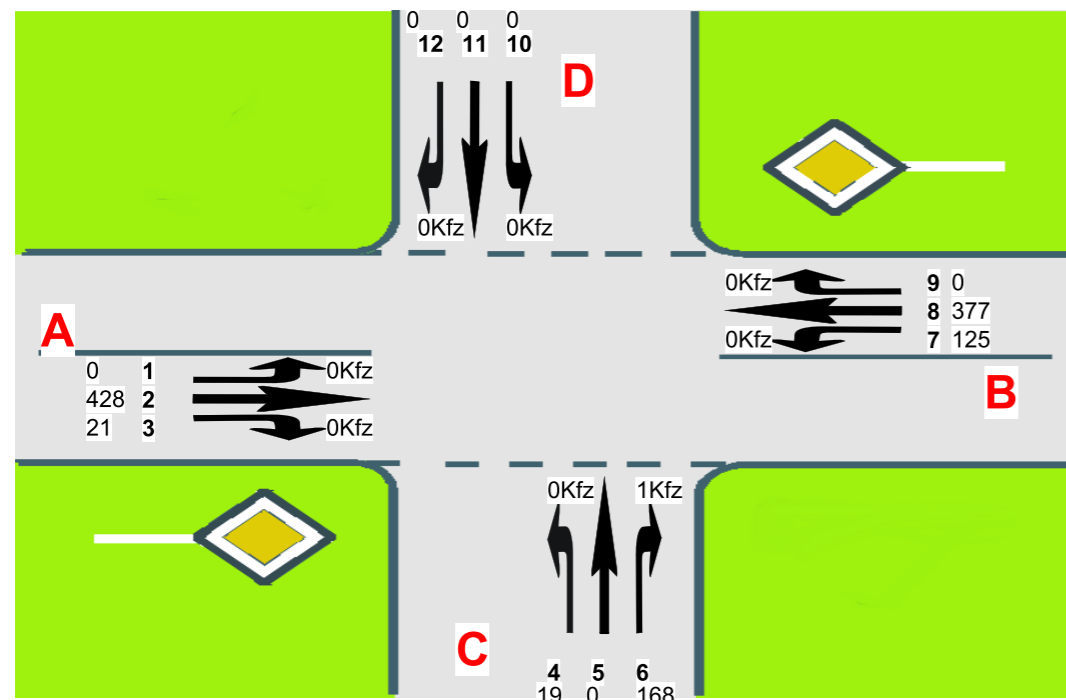
Übersicht von 16:15 bis 17:15															
Strom	VZ ges	VZ mitt	VZ 85%	VZ max	RS mitt	RS 85%	RS 95%	RS max	H ges	H mitt	H max	Fz. ang.	Fz. abg.	Fz. wart.	QSV [-]
1	0,0	0,0	0,0	0,0	0,0	0	0	0	0	0,0	0	0	0	0	A
2	0,0	0,0	0,0	0,0	0,0	0	0	0	0	0,0	0	422	422	0	A
3	0,0	0,0	0,0	0,0	0,0	0	0	0	0	0,0	0	21	21	0	A
4	9,1	27,4	42,0	178,5	0,1	0	1	5	23	1,2	5	20	20	0	B
5	0,0	0,0	0,0	0,0	0,0	0	0	0	0	0,0	0	0	0	0	A
6	42,9	15,4	20,0	125,1	0,3	1	2	10	219	1,3	11	167	167	0	A
7	28,4	13,9	18,0	78,8	0,2	1	1	5	156	1,3	10	122	122	0	A
8	12,7	2,0	6,0	55,5	0,1	0	1	8	178	0,5	11	378	378	0	A
9	0,0	0,0	0,0	0,0	0,0	0	0	0	0	0,0	0	0	0	0	A
10	0,0	0,0	0,0	0,0	0,0	0	0	0	0	0,0	0	0	0	0	A
11	0,0	0,0	0,0	0,0	0,0	0	0	0	0	0,0	0	0	0	0	A
12	0,0	0,0	0,0	0,0	0,0	0	0	0	0	0,0	0	0	0	0	A
Sum	93,1	4,9	178,5	0,1				10	0,5	11	1130				

Geometriedaten

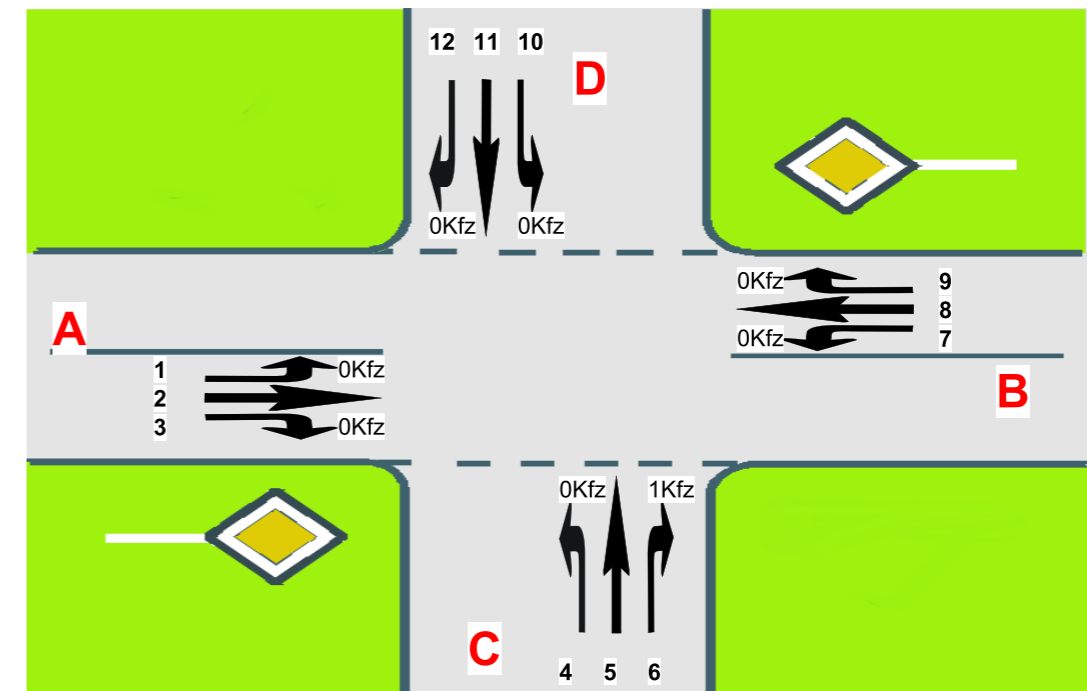
Knotenpunktbezeichnung : FÜSSEN Fachmärkte an der Kemptener Straße TZ1
 Kemptener Straße / Leinenweber Straße A 2020 DO 16.01.2020
 Name der Datei : FÜ Fachmärkte TZ1 ASP A 2020.EIN

Geometriedaten												
Innerorts/außerorts: ländlich/Ballungsgebiet: Hauptfahrrichtung: Simulations-Schleifen:	in ländl. West		--	Ost								
Strom	1	2	3	4	5	6	7	8	9	10	11	12
Dreiecksinsel:	nein			nein			nein			nein		
Vorfahrtregelung:	Z205			Z205			Z205			Z205		
mehrstreifig:	nein						nein					
Stauraum [Kfz]:	0	0	0	0	1	0	0	0	0	0	0	0
tg [s]:	5,5			6,5	6,7	5,9	5,5			6,5	6,7	5,9
tf [s]:	2,8			3,2	3,3	3,0	2,8			3,2	3,3	3,0
Strom	1	2	3	4	5	6	7	8	9	10	11	12

(tg und tf nach HBS (2015))



A=Kemptener Straße Ri. BAB A7
 C=Leinenweber Straße
 B=Kemptener Straße Ri. Innenstadt
 D=Allgäu Kaserne



A=Kemptener Straße Ri. BAB A7
 C=Leinenweber Straße
 B=Kemptener Straße Ri. Innenstadt
 D=Allgäu Kaserne

Übersicht von 16:15 bis 17:15

Knotenpunktbezeichnung : STADT FÜSSEN - VU 2018 (Pkw-E)
 KP Kemptener Straße / Birkstraße / Winkelstraße DO 05.07.2018
 Name der Datei : FÜ TZ1 ASP 05.07.2018.EIN

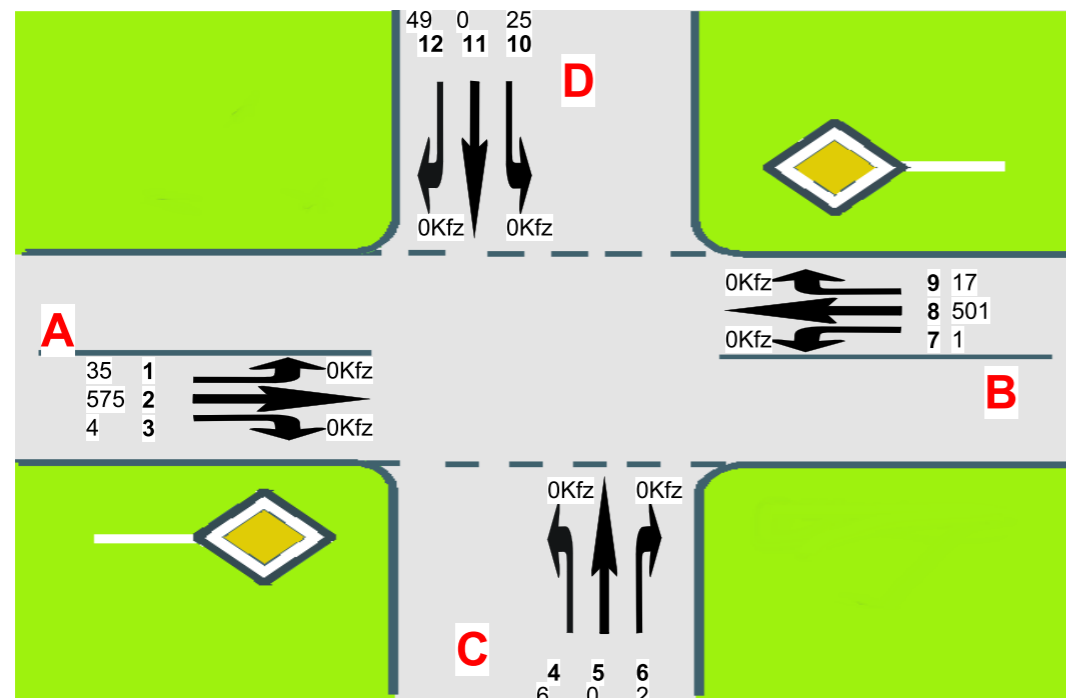
Übersicht von 16:15 bis 17:15															
Strom	VZ ges	VZ mitt	VZ 85%	VZ max	RS mitt	RS 85%	RS 95%	RS max	H ges	H mitt	H max	Fz. ang.	Fz. abg.	Fz. wart.	QSV [-]
	[min]	[sec]	[sec]	[sec]	[Pkw-E]	[Pkw-E]	[Pkw-E]	[Pkw-E]	[-]	[-]	[-]	[Pkw-E]	[Pkw-E]	[Pkw-E]	[-]
1	8,6	14,5	18,0	93,5	0,1	0	1	3	40	1,1	11	35	35	0	A
2	8,1	0,8	4,0	84,9	0,1	0	0	11	114	0,2	13	574	574	0	A
3	0,0	0,5	4,0	11,7	0,0	0	0	1	0	0,1	4	4	4	0	A
4	3,3	33,3	53,0	159,5	0,0	0	0	2	6	1,0	2	6	6	0	C
5	0,0	0,0	0,0	0,0	0,0	0	0	0	0	0,0	0	0	0	0	A
6	0,4	15,8	19,0	46,5	0,0	0	0	1	2	1,0	1	2	2	0	A
7	0,3	15,1	20,0	52,6	0,0	0	0	1	1	1,0	1	1	1	0	A
8	0,4	0,0	4,0	47,8	0,0	0	0	7	5	0,0	7	502	502	0	A
9	0,0	0,0	4,0	16,9	0,0	0	0	1	0	0,0	2	17	17	0	A
10	16,2	39,3	61,0	385,4	0,2	1	1	6	37	1,5	11	25	25	0	D
11	0,0	0,0	0,0	0,0	0,0	0	0	0	0	0,0	0	0	0	0	A
12	18,4	22,2	33,0	377,6	0,2	0	1	8	70	1,4	12	50	50	0	B
Sum	55,7	2,8	385,4	0,1				11	0,2	13	1215				

Geometriedaten

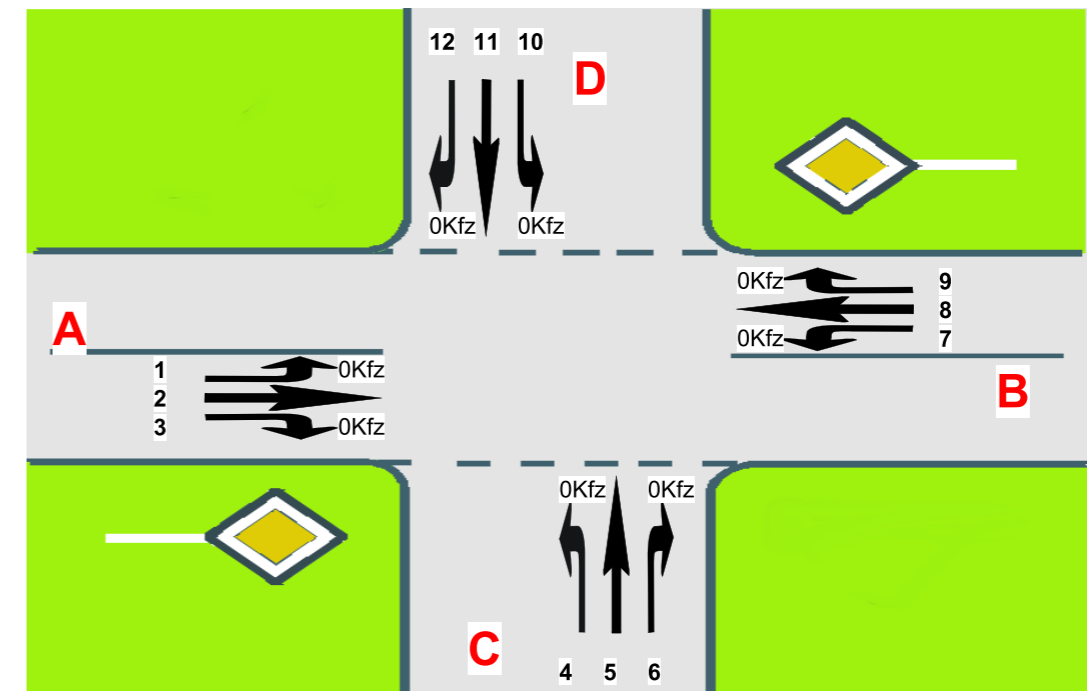
Knotenpunktbezeichnung : STADT FÜSSEN - VU 2018 (Pkw-E)
 KP Kemptener Straße / Birkstraße / Winkelstraße DO 05.07.2018
 Name der Datei : FÜ TZ1 ASP 05.07.2018.EIN

Geometriedaten												
Innerorts/außerorts: ländlich/Ballungsgebiet: Hauptfahrrichtung: Simulations-Schleifen:	in ländl. West		--	Ost								
Strom	1	2	3	4	5	6	7	8	9	10	11	12
Dreiecksinsel:	nein			nein			nein			nein		
Vorfahrtregelung:	Z205			Z205			Z205			Z205		
mehrstreifig:	nein						nein					
Stauraum [Kfz]:	0	0	0	0	0	0	0	0	0	0	0	0
tg [s]:	5,5		6,5	6,7	5,9	5,5		6,5	6,7	5,9		
tf [s]:	2,8		3,2	3,3	3,0	2,8		3,2	3,3	3,0		
Strom	1	2	3	4	5	6	7	8	9	10	11	12

(tg und tf nach HBS (2015))



A=Kemptener Straße Ri. BAB A7
 C=Winkelstraße
 B=Kemptener Straße Ri. Innenstadt
 D=Birkstraße



A=Kemptener Straße Ri. BAB A7
 C=Winkelstraße
 B=Kemptener Straße Ri. Innenstadt
 D=Birkstraße

Übersicht von 16:15 bis 17:15

Knotenpunktbezeichnung : FÜSSEN Fachmärkte an der Kemptener Straße TZ1 Sommer
 Kemptener Straße / Leinenweber Straße ASP A 2020-S
 Name der Datei : FÜ Fachmärkte TZ1 ASP A 2020S.EIN

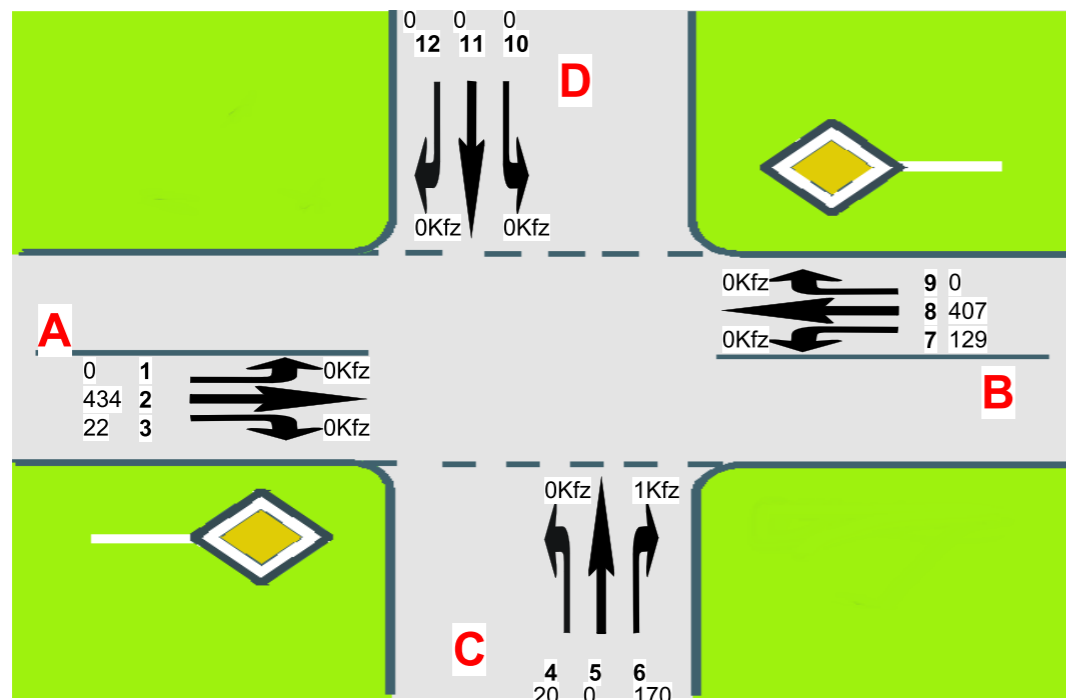
Übersicht von 16:15 bis 17:15															
Strom	VZ ges	VZ mitt	VZ 85%	VZ max	RS mitt	RS 85%	RS 95%	RS max	H ges	H mitt	H max	Fz. ang.	Fz. abg.	Fz. wart.	QSV [-]
1	0,0	0,0	0,0	0,0	0,0	0	0	0	0	0,0	0	0	0	0	A
2	0,0	0,0	0,0	0,0	0,0	0	0	0	0	0,0	0	438	438	0	A
3	0,0	0,0	0,0	0,0	0,0	0	0	0	0	0,0	0	23	23	0	A
4	9,7	29,4	49,0	312,5	0,1	0	1	4	24	1,2	5	20	20	0	C
5	0,0	0,0	0,0	0,0	0,0	0	0	0	0	0,0	0	0	0	0	A
6	44,4	15,8	22,0	231,3	0,4	1	2	10	226	1,3	11	169	168	1	A
7	30,2	14,1	18,0	83,3	0,2	1	1	4	168	1,3	10	129	129	0	A
8	14,9	2,2	7,0	75,8	0,1	0	1	8	212	0,5	10	413	413	0	A
9	0,0	0,0	0,0	0,0	0,0	0	0	0	0	0,0	0	0	0	0	A
10	0,0	0,0	0,0	0,0	0,0	0	0	0	0	0,0	0	0	0	0	A
11	0,0	0,0	0,0	0,0	0,0	0	0	0	0	0,0	0	0	0	0	A
12	0,0	0,0	0,0	0,0	0,0	0	0	0	0	0,0	0	0	0	0	A
Sum	99,2	5,0		312,5	0,1			10		0,5	11	1191			

Geometriedaten

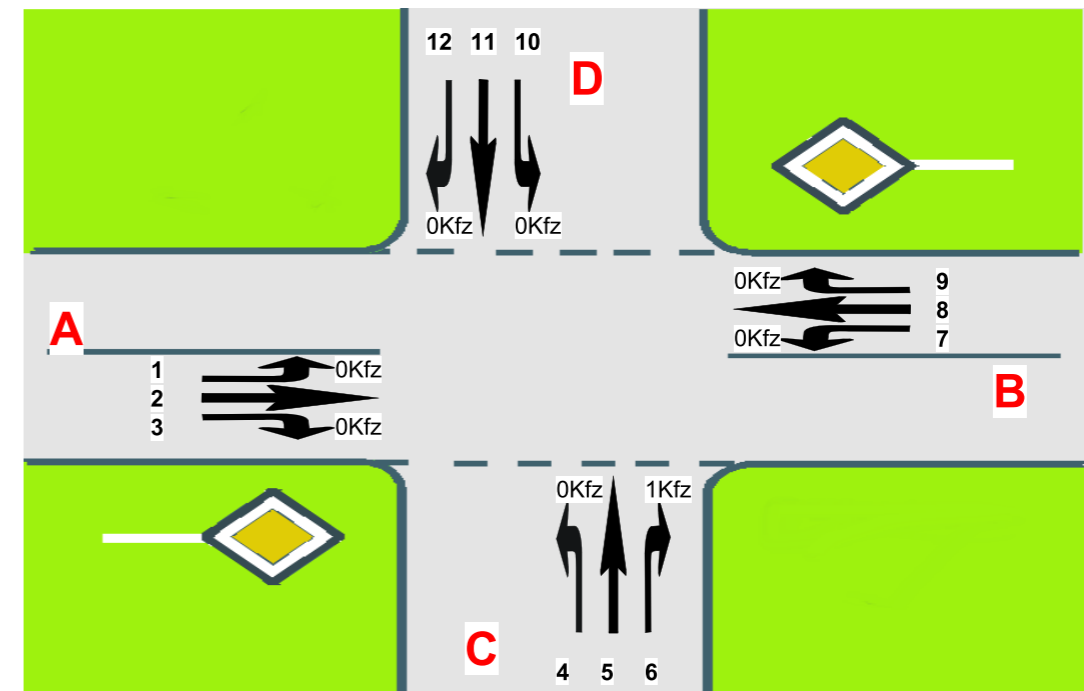
Knotenpunktbezeichnung : FÜSSEN Fachmärkte an der Kemptener Straße TZ1 Sommer
 Kemptener Straße / Leinenweber Straße ASP A 2020-S
 Name der Datei : FÜ Fachmärkte TZ1 ASP A 2020S.EIN

Geometriedaten												
Innerorts/außerorts: ländlich/Ballungsgebiet: Hauptfahrrichtung: Simulations-Schleifen:	in ländl. West		--	Ost								
Strom	1	2	3	4	5	6	7	8	9	10	11	12
Dreiecksinsel:	nein			nein			nein			nein		
Vorfahrtregelung:	Z205			Z205			Z205			Z205		
mehrstreifig:	nein						nein					
Stauraum [Kfz]:	0	0	0	0	1	0	0	0	0	0	0	0
tg [s]:	5,5			6,5	6,7	5,9	5,5			6,5	6,7	5,9
tf [s]:	2,8			3,2	3,3	3,0	2,8			3,2	3,3	3,0
Strom	1	2	3	4	5	6	7	8	9	10	11	12

(tg und tf nach HBS (2015))



A=Kemptener Straße Ri. BAB A7
 C=Leinenweber Straße
 B=Kemptener Straße Ri. Innenstadt
 D=Allgäu Kaserne



A=Kemptener Straße Ri. BAB A7
 C=Leinenweber Straße
 B=Kemptener Straße Ri. Innenstadt
 D=Allgäu Kaserne

HBS 2015, Kapitel S5: Stadtstraßen: Knotenpunkte ohne Lichtsignalanlage

Projekt : Füssen - Verkehrsuntersuchung Fachmarktzentrum
 Knotenpunkt : Kemptener Str. / Leinenweber Str. (TZ1)
 Stunde : MGS (Abendspitze) - Analyse 2020 - Sommer
 Datei : FÜ_Fachmärkte_TZ1_ASP_A2020_S.kob



Strom	Strom	q-vorh	tg	tf	q-Haupt	q-max	Misch-	W	N-95	N-99	QSV
-Nr.		[PWE/h]	[s]	[s]	[Fz/h]	[PWE/h]	strom	[s]	[Pkw-E]	[Pkw-E]	
1		0	5,5	2,8	427	777					
2		434				1800					A
3		22				1560					A
Misch-H		456				1800	1 + 2 + 3	2,7	2	2	A
4		20	6,5	3,2	1001	223		17,7	1	1	B
5		0	6,7	3,3	1021	202					
6		170	5,9	3,0	465	680		7,1	1	2	A
Misch-N		190				715	4 + 5 + 6	6,9	2	2	A
9		0				1547					
8		407				1800					A
7		129	5,5	2,8	476	741		5,9	1	1	A
Misch-H		536				1800	7 + 8 + 9	2,8	2	2	A
10		0	6,5	3,2	1171	133					
11		0	6,7	3,3	1032	199					
12		0	5,9	3,0	427	712					
Misch-N		0				399	10+11+12	0,0	0	0	A

Qualitätsstufe des Verkehrsablaufs für den gesamten Knotenpunkt : **B**
 Lage des Knotenpunkte : Innerorts
 Alle Einstellungen nach : HBS 2015

Strassennamen :

- Hauptstrasse : Kemptener Str./Ri. BAB A7
Kemptener Str. / Ri. Innenstadt
- Nebenstrasse : Leinenweber Str.
Allgäu Kaserne

HBS 2015 S5

KNOBEL Version 7.1.14

Planungsgruppe Kölz GmbH Ludwigsburg

Angaben zur Geometrie des Knotenpunktes

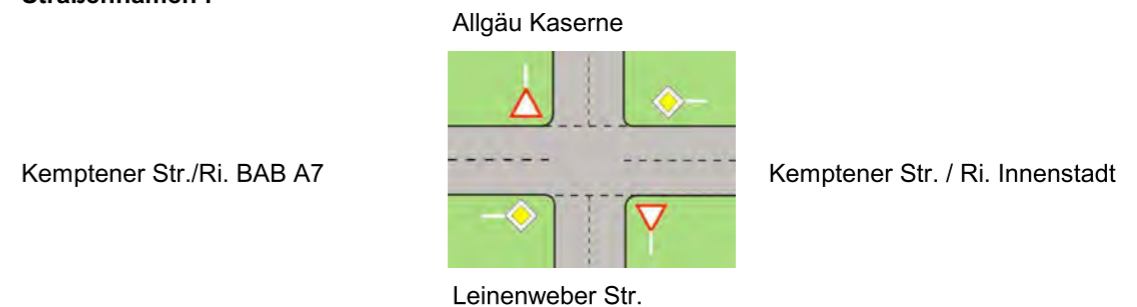
Projekt : Füssen - Verkehrsuntersuchung Fachmarktzentrum
 Knotenpunkt : Kemptener Str. / Leinenweber Str. (TZ1)
 Stunde : MGS (Abendspitze) - Analyse 2020 - Sommer
 Datei : FÜ_Fachmärkte_TZ1_ASP_A2020_S.kob



Knotenpunkttyp : Kreuzung
 Lage : Innerorts
 Zweigeteilte Vorfahrt : nein

	Strom		Strom	
Dreiecksinsel, Hauptstraße :	3 :	nein	9 :	nein
Dreiecksinsel, Nebenstraße :	6 :	nein	12 :	nein
Anzahl der Fahrstreifen :	2 :	1	8 :	1
Linksabbiegestreifen vorhanden?	1 :	nein	7 :	nein
Anzahl der zusätzlichen Aufstellplätze (Rechts-Ein-Bieger)	6 :	1	12 :	0
Vorfahrtzeichen (StVO §52) :	4 & 5 & 6 :	Z. 205	10 & 11 & 12 :	Z. 205

Straßennamen :



KNOBEL Version 7.1.14

Planungsgruppe Kölz GmbH Ludwigsburg







Übersicht von 16:30 bis 17:30

Knotenpunktbezeichnung : FÜSSEN Fachmärkte an der Kemptener Straße
 Kemptener Straße / Zufahrt Fachmärkte ASP - AU 2020 (Sommer)
 Name der Datei : FÜ Fachmärkte ASP AU 09-2020.EIN

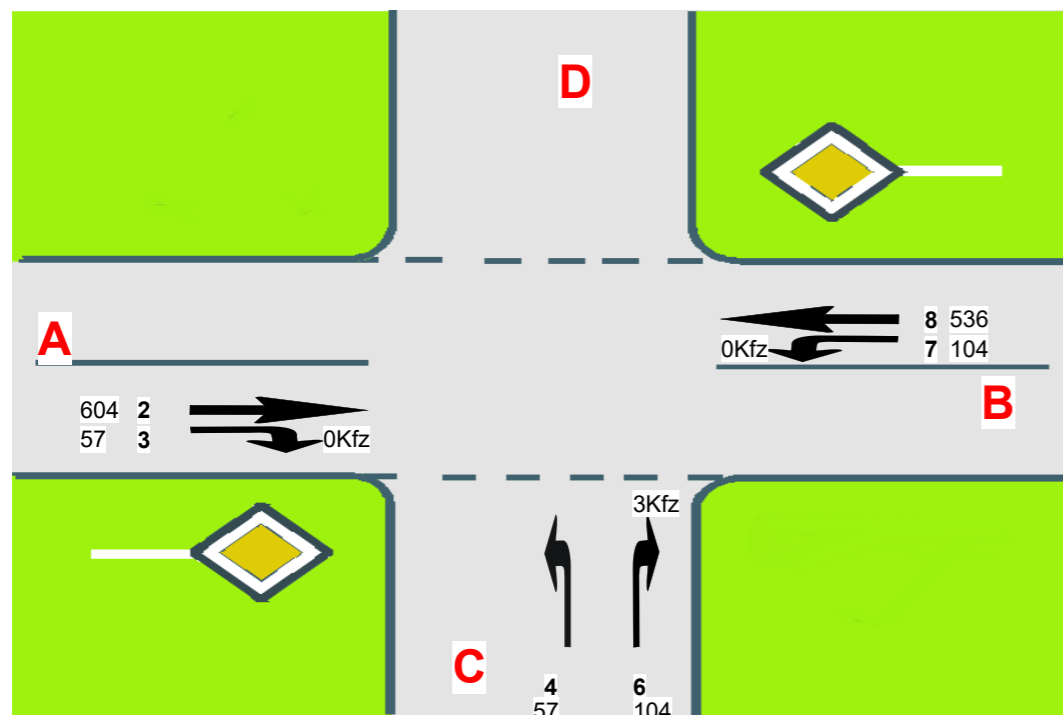
Übersicht von 16:30 bis 17:30															
Strom	VZ	VZ	VZ	VZ	RS	RS	RS	RS	H	H	H	Fz.	Fz.	Fz.	QSV
	ges	mitt	85%	max	mitt	85%	95%	max	ges	mitt	max	ang.	abg.	wart.	
	[min]	[sec]	[sec]	[sec]	[Pkw-E]	[Pkw-E]	[Pkw-E]	[Pkw-E]	[-]	[-]	[-]	[Pkw-E]	[Pkw-E]	[Pkw-E]	[-]
2	0,0	0,0	0,0	0,0	0,0	0	0	0	0	0,0	0	604	604	0	A
3	0,0	0,0	0,0	0,0	0,0	0	0	0	0	0,0	0	59	59	0	A
4	61,7	65,0	116,0	721,6	0,9	2	4	15	105	1,8	13	57	56	1	E
6	42,6	25,1	33,0	568,3	0,5	1	2	21	150	1,5	15	102	101	1	B
7	31,1	17,9	24,0	146,7	0,3	1	1	9	176	1,7	24	104	104	0	A
8	34,5	3,9	9,0	136,8	0,4	1	3	21	477	0,9	26	531	530	1	A
Sum	169,8	7,0		721,6	0,3			21		0,6	26	1457			

Geometriedaten

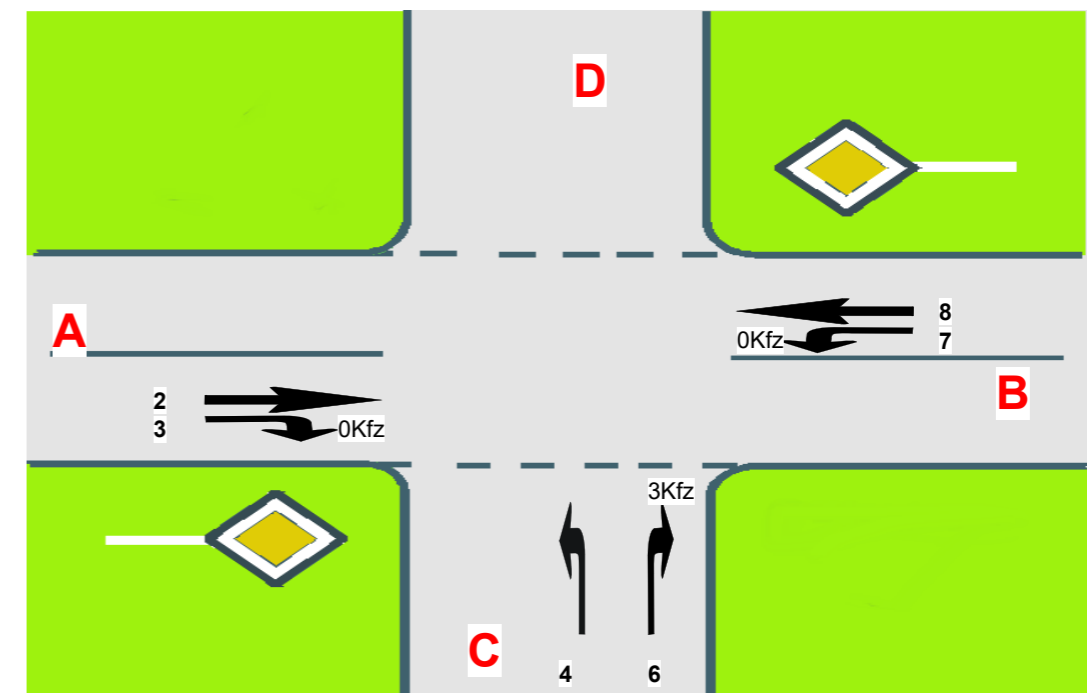
Knotenpunktbezeichnung : FÜSSEN Fachmärkte an der Kemptener Straße
 Kemptener Straße / Zufahrt Fachmärkte ASP - AU 2020 (Sommer)
 Name der Datei : FÜ Fachmärkte ASP AU 09-2020.EIN

Geometriedaten												
Innerorts/außerorts: ländlich/Ballungsgebiet: Hauptfahrrichtung: Simulations-Schleifen:	in ländl. West	--	Ost									
Strom	1	2	3	4	5	6	7	8	9	10	11	12
Dreiecksinsel:	nein		nein									
Vorfahrtregelung:	Z205			Z205	Z205							
mehrestreifig:	nein		nein									
Stauraum [Kfz]:	0		3			0						
tg [s]:	6,5			5,9		5,5						
tf [s]:	3,2			3,0		2,8						
Strom	1	2	3	4	5	6	7	8	9	10	11	12

(tg und tf nach HBS (2015))



A=Kemptener Straße Ri. BAB A7
 C=Zufahrt Fachmärkte
 B=Kemptener Straße Ri. Innenstadt
 D=



A=Kemptener Straße Ri. BAB A7
 C=Zufahrt Fachmärkte
 B=Kemptener Straße Ri. Innenstadt
 D=

HBS 2015, Kapitel S5: Stadtstraßen: Knotenpunkte ohne Lichtsignalanlage

Projekt : Füssen - Verkehrsuntersuchung Fachmarktzentrum-09 - 2020
 Knotenpunkt : Kemptener Str. / Zufahrt Fachmärkte
 Stunde : MGS (Abendspitze) - ANALYSEUMLEGUNG 2020 - SOMMER
 Datei : FÜ_FACHMÄRKTE_ASP_AU2020_S_NEU.kob



Strom	Strom	q-vorh	tg	tf	q-Haupt	q-max	Misch-	W	N-95	N-99	QSV
-Nr.		[PWE/h]	[s]	[s]	[Fz/h]	[PWE/h]	strom	[s]	[Pkw-E]	[Pkw-E]	
2		604				1800					A
3		57				1560					A
4		57	6,5	3,2	1293	145		40,7	2	3	D
6		104	5,9	3,0	653	541		8,2	1	2	A
Misch-N											
8		536				1800					A
7		104	5,5	2,8	681	587		7,5	1	1	A
Misch-H		640				1800	7 + 8	3,1	2	3	A

Qualitätsstufe des Verkehrsablaufs für den gesamten Knotenpunkt : **D**
 Lage des Knotenpunkte : Innerorts
 Alle Einstellungen nach : HBS 2015

Strassennamen :
 Hauptstrasse : Kemptener Str. / Ri. BAB A7
 Kemptener Str. / Ri. Innenstadt
 Nebenstrasse : Zufahrt Fachmärkte

HBS 2015 S5

KNOBEL Version 7.1.16

Planungsgruppe Kölz GmbH Ludwigsburg

Angaben zur Geometrie des Knotenpunktes

Projekt : Füssen - Verkehrsuntersuchung Fachmarktzentrum-09 - 2020
 Knotenpunkt : Kemptener Str. / Zufahrt Fachmärkte
 Stunde : MGS (Abendspitze) - ANALYSEUMLEGUNG 2020 - SOMMER
 Datei : FÜ_FACHMÄRKTE_ASP_AU2020_S_NEU.kob



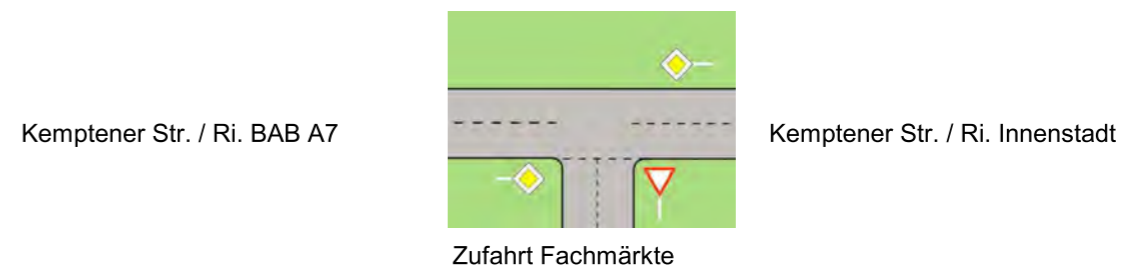
Knotenpunkttyp : T-Kreuzung (Einmündung)
 Lage : Innerorts
 Zweigeteilte Vorfahrt : nein

Dreiecksinsel, Hauptstraße : Strom 3 : nein
 Dreiecksinsel, Nebenstraße : Strom 6 : nein

Anzahl der Fahrstreifen : 2 : 1 8 : 1
 Linksabbiegestreifen vorhanden? 7 : nein

Anzahl der zusätzlichen Aufstellplätze (Rechts-Ein-Bieger) : 6 : 3
 Vorfahrtzeichen (StVO §52) : 4 & 6 : Z. 205

Straßennamen :



KNOBEL Version 7.1.16

Planungsgruppe Kölz GmbH Ludwigsburg





Übersicht von 16:30 bis 17:30

Knotenpunktbezeichnung : FÜSSEN Fachmärkte an der Kemptener Straße TZ1 Sommer
 Kemptener Straße / Leinenweber Straße ASP 0-Prognose 2030-S
 Name der Datei : FÜ Fachmärkte TZ1 ASP 0-Prognose 2030-S.EIN

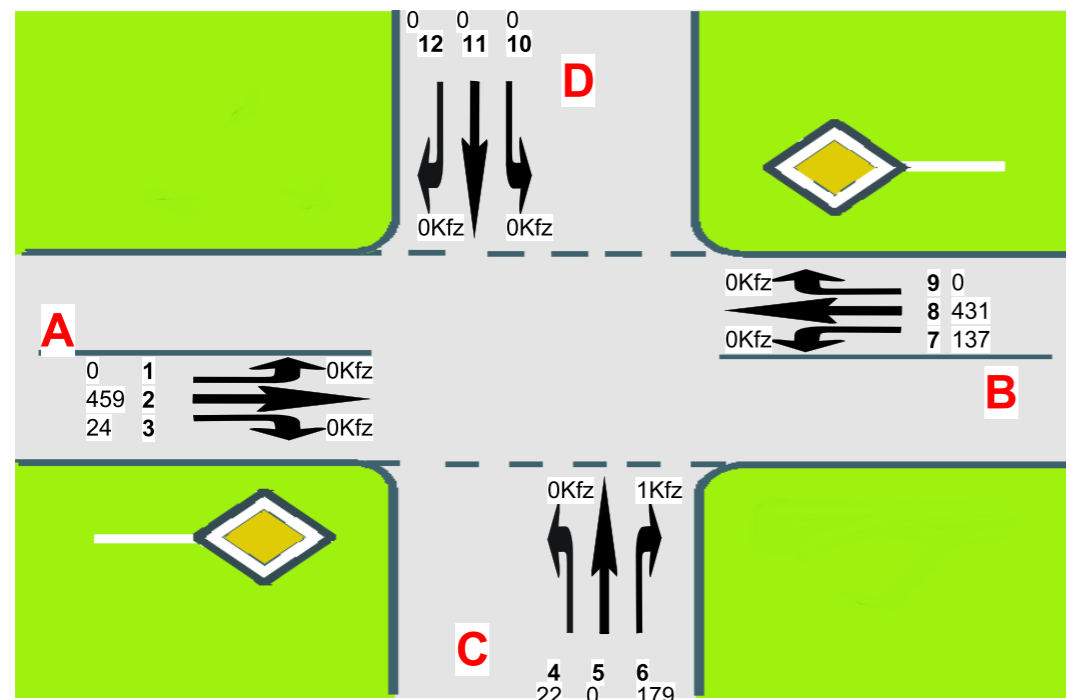
Übersicht von 16:30 bis 17:30															
Strom	VZ ges	VZ mitt	VZ 85%	VZ max	RS mitt	RS 85%	RS 95%	RS max	H ges	H mitt	H max	Fz. ang.	Fz. abg.	Fz. wart.	QSV [-]
1	0,0	0,0	0,0	0,0	0,0	0	0	0	0	0,0	0	0	0	0	A
2	0,0	0,0	0,0	0,0	0,0	0	0	0	0	0,0	0	463	463	0	A
3	0,0	0,0	0,0	0,0	0,0	0	0	0	0	0,0	0	23	23	0	A
4	10,3	28,4	45,0	225,2	0,1	0	1	3	27	1,2	5	22	22	0	C
5	0,0	0,0	0,0	0,0	0,0	0	0	0	0	0,0	0	0	0	0	A
6	47,6	16,2	22,0	132,5	0,4	1	2	10	244	1,4	10	176	176	0	A
7	32,6	14,6	19,0	74,9	0,2	1	1	5	184	1,4	11	134	134	0	A
8	17,5	2,5	7,0	69,9	0,2	0	1	10	245	0,6	12	426	426	0	A
9	0,0	0,0	0,0	0,0	0,0	0	0	0	0	0,0	0	0	0	0	A
10	0,0	0,0	0,0	0,0	0,0	0	0	0	0	0,0	0	0	0	0	A
11	0,0	0,0	0,0	0,0	0,0	0	0	0	0	0,0	0	0	0	0	A
12	0,0	0,0	0,0	0,0	0,0	0	0	0	0	0,0	0	0	0	0	A
Sum	108,1	5,2	225,2	0,1				10		0,6	12	1244			

Geometriedaten

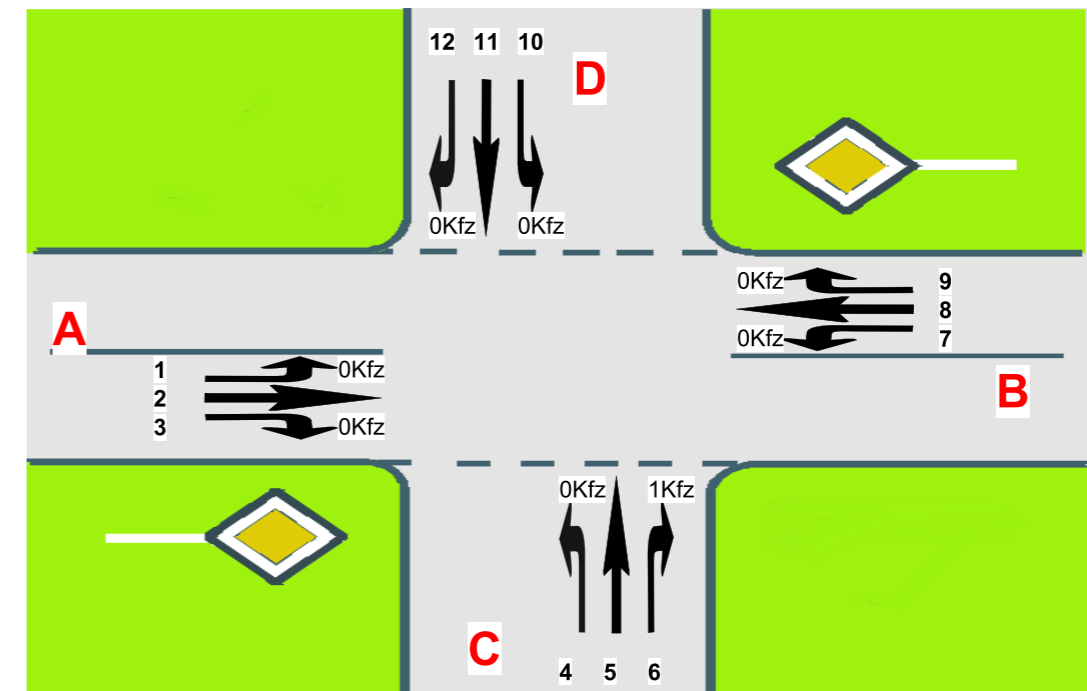
Knotenpunktbezeichnung : FÜSSEN Fachmärkte an der Kemptener Straße TZ1 Sommer
 Kemptener Straße / Leinenweber Straße ASP 0-Prognose 2030-S
 Name der Datei : FÜ Fachmärkte TZ1 ASP 0-Prognose 2030-S.EIN

Geometriedaten												
Innerorts/außerorts: ländlich/Ballungsgebiet: Hauptfahrrichtung: Simulations-Schleifen:	in ländl. West		--	Ost								
Strom	1	2	3	4	5	6	7	8	9	10	11	12
Dreiecksinsel:	nein		nein		nein		nein					
Vorfahrtregelung:	Z205		Z205	Z205	Z205		Z205					
mehrstreifig:	nein		nein									
Stauraum [Kfz]:	0	0	0	1	0	0	0	0	0	0	0	0
tg [s]:	5,5		6,5	6,7	5,9	5,5		6,5	6,7	5,9		
tf [s]:	2,8		3,2	3,3	3,0	2,8		3,2	3,3	3,0		
Strom	1	2	3	4	5	6	7	8	9	10	11	12

(tg und tf nach HBS (2015))



A=Kemptener Straße Ri. BAB A7
 C=Leinenweber Straße
 B=Kemptener Straße Ri. Innenstadt
 D=Allgäu Kaserne



A=Kemptener Straße Ri. BAB A7
 C=Leinenweber Straße
 B=Kemptener Straße Ri. Innenstadt
 D=Allgäu Kaserne

HBS 2015, Kapitel S5: Stadtstraßen: Knotenpunkte ohne Lichtsignalanlage

Projekt : Füssen - Verkehrsuntersuchung Fachmarktzentrum
 Knotenpunkt : Kemptener Str. / Leinenweber Str. (TZ1)
 Stunde : MGS (Abendspitze) - 0-Prognose 2030 - Sommer
 Datei : FÜ_Fachmärkte_TZ1_ASP_0-Prognose2030_S.kob



Strom	Strom	q-vorh	tg	tf	q-Haupt	q-max	Misch-	W	N-95	N-99	QSV
-Nr.		[PWE/h]	[s]	[s]	[Fz/h]	[PWE/h]	strom	[s]	[Pkw-E]	[Pkw-E]	
1		0	5,5	2,8	451	756					
2		459				1800					A
3		24				1560					A
Misch-H		483				1800	1 + 2 + 3	2,7	2	2	A
4		22	6,5	3,2	1059	199		20,3	1	1	C
5		0	6,7	3,3	1079	180					
6		179	5,9	3,0	491	659		7,5	2	2	A
Misch-N		201				686	4 + 5 + 6	7,4	2	2	A
9		0				1547					
8		431				1800					A
7		137	5,5	2,8	503	719		6,2	1	2	A
Misch-H		568				1800	7 + 8 + 9	2,9	2	3	A
10		0	6,5	3,2	1238	114					
11		0	6,7	3,3	1091	177					
12		0	5,9	3,0	451	691					
Misch-N		0				379	10+11+12	0,0	0	0	A

Qualitätsstufe des Verkehrsablaufs für den gesamten Knotenpunkt : **C**
 Lage des Knotenpunkte : Innerorts
 Alle Einstellungen nach : HBS 2015

Strassennamen :
 Hauptstrasse : Kemptener Str./Ri. BAB A7
 Kemptener Str. / Ri. Innenstadt
 Nebenstrasse : Leinenweber Str.
 Allgäu Kaserne

HBS 2015 S5

KNOBEL Version 7.1.14

Planungsgruppe Kölz GmbH Ludwigsburg

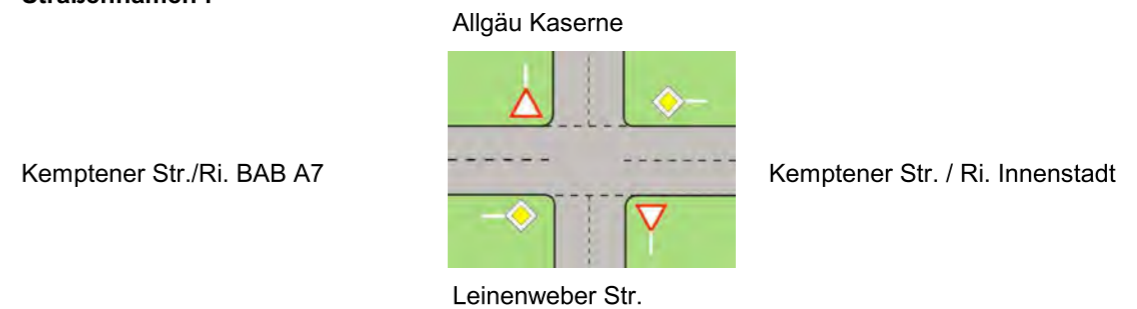
Angaben zur Geometrie des Knotenpunktes

Projekt : Füssen - Verkehrsuntersuchung Fachmarktzentrum
 Knotenpunkt : Kemptener Str. / Leinenweber Str. (TZ1)
 Stunde : MGS (Abendspitze) - 0-Prognose 2030 - Sommer
 Datei : FÜ_Fachmärkte_TZ1_ASP_0-Prognose2030_S.kob



Knotenpunkttyp :	Kreuzung			
Lage :	Innerorts			
Zweigeteilte Vorfahrt :	nein			
	Strom		Strom	
Dreiecksinsel, Hauptstraße :	3 :	nein	9 :	nein
Dreiecksinsel, Nebenstraße :	6 :	nein	12 :	nein
Anzahl der Fahrstreifen :	2 :	1	8 :	1
Linksabbiegestreifen vorhanden?	1 :	nein	7 :	nein
Anzahl der zusätzlichen Aufstellplätze (Rechts-Ein-Bieger)	6 :	1	12 :	0
Vorfahrtzeichen (StVO §52) :	4 & 5 & 6 :	Z. 205	10 & 11 & 12 :	Z. 205

Straßennamen :



KNOBEL Version 7.1.14

Planungsgruppe Kölz GmbH Ludwigsburg







Übersicht von 16:15 bis 17:15

Knotenpunktbezeichnung : FÜSSEN Fachmärkte an der Kemptener Straße TZ1 Sommer
 Kemptener Straße / Leinenweber Straße ASP PF Prognose 2030
 Name der Datei : FÜ Fachmärkte TZ1 ASP PF-Prog 2030 Sommer.EIN

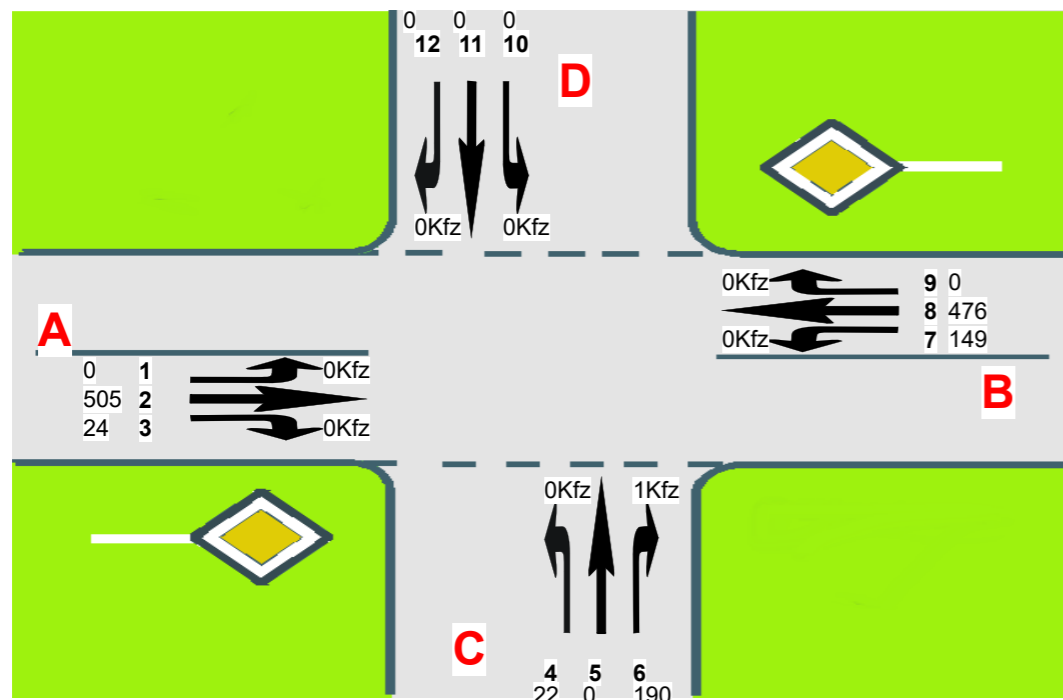
Übersicht von 16:15 bis 17:15															
Strom	VZ ges	VZ mitt	VZ 85%	VZ max	RS mitt	RS 85%	RS 95%	RS max	H ges	H mitt	H max	Fz. ang.	Fz. abg.	Fz. wart.	QSV [-]
	[min]	[sec]	[sec]	[sec]	[Pkw-E]	[Pkw-E]	[Pkw-E]	[Pkw-E]	[-]	[-]	[-]	[Pkw-E]	[Pkw-E]	[Pkw-E]	[-]
1	0,0	0,0	0,0	0,0	0,0	0	0	0	0	0,0	0	0	0	0	A
2	0,0	0,0	0,0	0,0	0,0	0	0	0	0	0,0	0	502	502	0	A
3	0,0	0,0	0,0	0,0	0,0	0	0	0	0	0,0	0	26	26	0	A
4	15,4	41,2	73,0	394,0	0,2	1	1	5	31	1,4	13	22	22	0	D
5	0,0	0,0	0,0	0,0	0,0	0	0	0	0	0,0	0	0	0	0	A
6	64,5	20,2	31,0	374,8	0,7	1	3	17	322	1,7	18	191	190	1	B
7	38,7	15,5	21,0	93,5	0,3	1	2	8	234	1,6	22	150	150	0	A
8	25,8	3,2	9,0	89,5	0,3	0	2	15	384	0,8	21	476	476	0	A
9	0,0	0,0	0,0	0,0	0,0	0	0	0	0	0,0	0	0	0	0	A
10	0,0	0,0	0,0	0,0	0,0	0	0	0	0	0,0	0	0	0	0	A
11	0,0	0,0	0,0	0,0	0,0	0	0	0	0	0,0	0	0	0	0	A
12	0,0	0,0	0,0	0,0	0,0	0	0	0	0	0,0	0	0	0	0	A
Sum	144,4	6,3	394,0	0,1				17	0,7	22	1368				

Geometriedaten

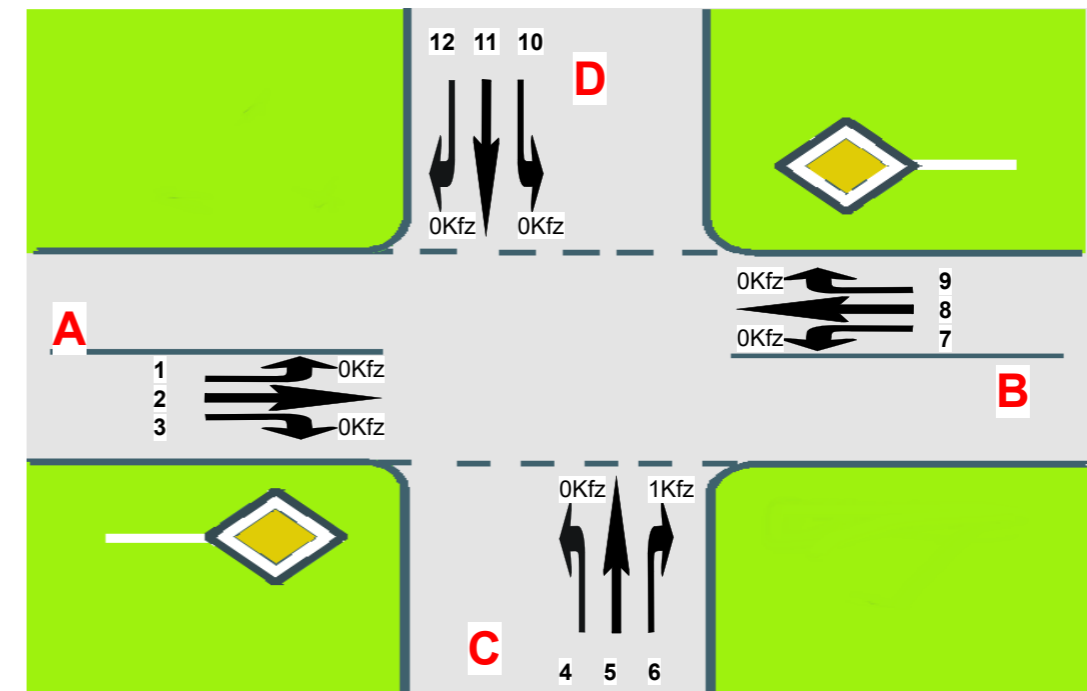
Knotenpunktbezeichnung : FÜSSEN Fachmärkte an der Kemptener Straße TZ1 Sommer
 Kemptener Straße / Leinenweber Straße ASP PF Prognose 2030
 Name der Datei : FÜ Fachmärkte TZ1 ASP PF-Prog 2030 Sommer.EIN

Geometriedaten												
Innerorts/außerorts:	in ländl.											
ländlich/Ballungsgebiet:	West		--	Ost								
Hauptfahrrichtung:	30											
Simulations-Schleifen:												
Strom	1	2	3	4	5	6	7	8	9	10	11	12
Dreiecksinsel:	nein			nein			nein			nein		
Vorfahrtregelung:	Z205			Z205			Z205			Z205		
mehrstreifig:	nein			nein								
Stauraum [Kfz]:	0	0	0	1	0	0	0	0	0	0	0	0
tg [s]:	5,5		6,5	6,7	5,9	5,5		6,5	6,7	5,9		
tf [s]:	2,8		3,2	3,3	3,0	2,8		3,2	3,3	3,0		
Strom	1	2	3	4	5	6	7	8	9	10	11	12

(tg und tf nach HBS (2015))



A=Kemptener Straße Ri. BAB A7
 C=Leinenweber Straße
 B=Kemptener Straße Ri. Innenstadt
 D=Allgäu Kaserne



A=Kemptener Straße Ri. BAB A7
 C=Leinenweber Straße
 B=Kemptener Straße Ri. Innenstadt
 D=Allgäu Kaserne

HBS 2015, Kapitel S5: Stadtstraßen: Knotenpunkte ohne Lichtsignalanlage

Projekt : Füssen - Verkehrsuntersuchung Fachmarktzentrum-09 - 2020
 Knotenpunkt : Kemptener Str. / Leinenweber Str. (TZ1)
 Stunde : MGS (Abendspitze) - Planfall-Prognose 2030 - Sommer
 Datei : FÜ_FACHMÄRKTE_TZ1_ASP_PF-PROGNOSE2030_S_NEU.kob



Strom	Strom	q-vorh	tg	tf	q-Haupt	q-max	Misch-	W	N-95	N-99	QSV
-Nr.		[PWE/h]	[s]	[s]	[Fz/h]	[PWE/h]	strom	[s]	[Pkw-E]	[Pkw-E]	
1		0	5,5	2,8	496	719					
2		505				1800					A
3		24				1560					A
Misch-H		529				1800	1 + 2 + 3	2,8	2	2	A
4		22	6,5	3,2	1162	163		25,5	1	1	C
5		0	6,7	3,3	1182	146					
6		190	5,9	3,0	537	622		8,3	2	3	A
Misch-N		212				635	4 + 5 + 6	8,5	2	3	A
9		0				1547					
8		476				1800					A
7		149	5,5	2,8	549	682		6,8	1	2	A
Misch-H		625				1800	7 + 8 + 9	3,1	2	3	A
10		0	6,5	3,2	1352	87					
11		0	6,7	3,3	1194	144					
12		0	5,9	3,0	496	654					
Misch-N		0				346	10+11+12	0,0	0	0	A

Qualitätsstufe des Verkehrsablaufs für den gesamten Knotenpunkt : **C**
 Lage des Knotenpunkte : Innerorts
 Alle Einstellungen nach : HBS 2015

Strassennamen :
 Hauptstrasse : Kemptener Str./Ri. BAB A7
 Kemptener Str. / Ri. Innenstadt
 Nebenstrasse : Leinenweber Str.
 Allgäu Kaserne

HBS 2015 S5

KNOBEL Version 7.1.16

Planungsgruppe Kölz GmbH Ludwigsburg

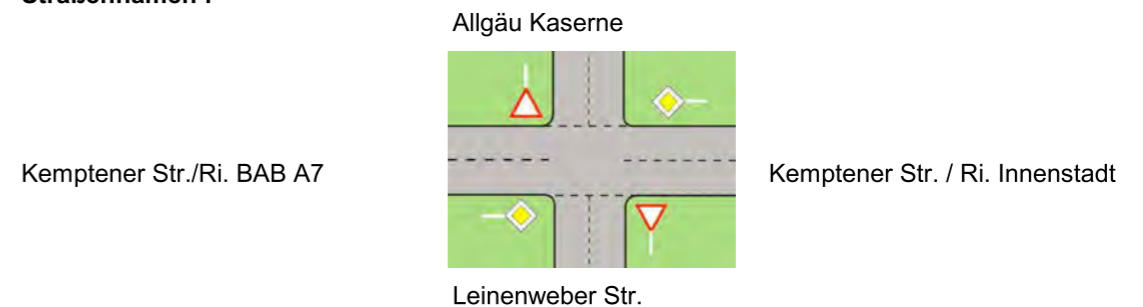
Angaben zur Geometrie des Knotenpunktes

Projekt : Füssen - Verkehrsuntersuchung Fachmarktzentrum-09 - 2020
 Knotenpunkt : Kemptener Str. / Leinenweber Str. (TZ1)
 Stunde : MGS (Abendspitze) - Planfall-Prognose 2030 - Sommer
 Datei : FÜ_FACHMÄRKTE_TZ1_ASP_PF-PROGNOSE2030_S_NEU.kob



Knotenpunkttyp :	Kreuzung			
Lage :	Innerorts			
Zweigeteilte Vorfahrt :	nein			
	Strom		Strom	
Dreiecksinsel, Hauptstraße :	3 :	nein	9 :	nein
Dreiecksinsel, Nebenstraße :	6 :	nein	12 :	nein
Anzahl der Fahrstreifen :	2 :	1	8 :	1
Linksabbiegestreifen vorhanden?	1 :	nein	7 :	nein
Anzahl der zusätzlichen Aufstellplätze (Rechts-Ein-Bieger)	6 :	1	12 :	0
Vorfahrtzeichen (StVO §52) :	4 & 5 & 6 :	Z. 205	10 & 11 & 12 :	Z. 205

Strassennamen :



KNOBEL Version 7.1.16

Planungsgruppe Kölz GmbH Ludwigsburg

Übersicht von 16:30 bis 17:30

Knotenpunktbezeichnung : FÜSSEN Fachmärkte an der Kemptener Straße
 Kemptener Straße / Zufahrt Fachmärkte ASP - P 2030 (Sommer)
 Name der Datei : FÜ Fachmärkte ASP P 2030 Sommer 09-2020.EIN

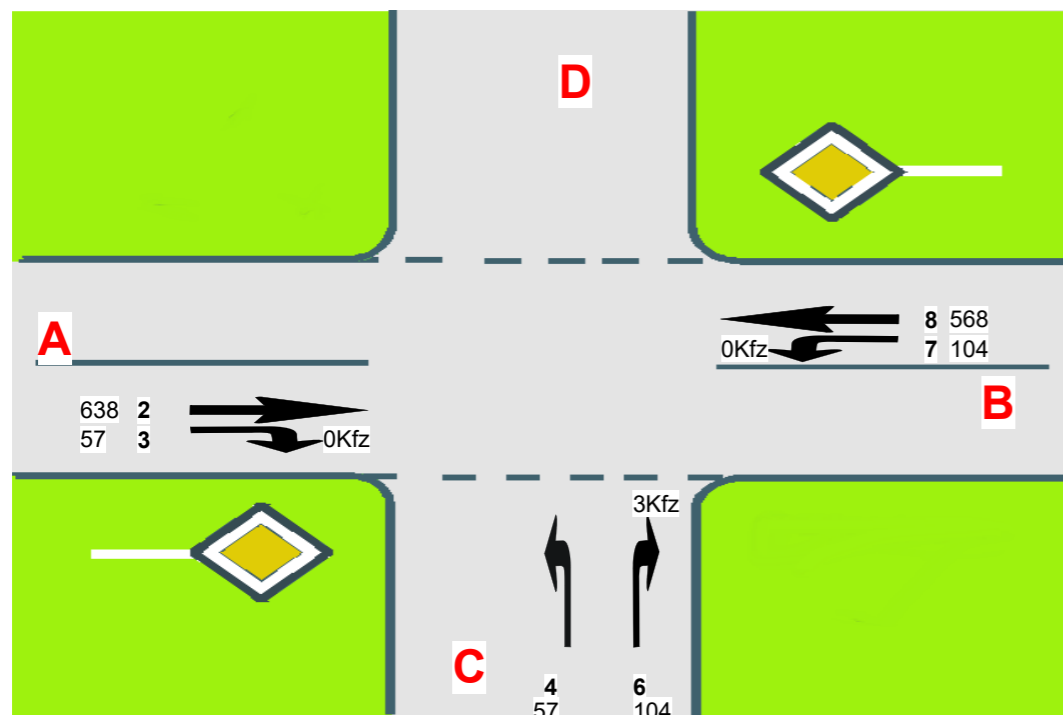
Übersicht von 16:30 bis 17:30															
Strom	VZ	VZ	VZ	VZ	RS	RS	RS	RS	H	H	H	Fz.	Fz.	Fz.	QSV
	ges	mitt	85%	max	mitt	85%	95%	max	ges	mitt	max	ang.	abg.	wart.	
	[min]	[sec]	[sec]	[sec]	[Pkw-E]	[Pkw-E]	[Pkw-E]	[Pkw-E]	[-]	[-]	[-]	[Pkw-E]	[Pkw-E]	[Pkw-E]	[-]
2	0,0	0,0	0,0	0,0	0,0	0	0	0	0	0,0	0	635	635	0	A
3	0,0	0,0	0,0	0,0	0,0	0	0	0	0	0,0	0	58	58	0	A
4	82,9	89,0	167,0	849,6	1,3	3	5	20	133	2,4	23	56	55	1	E
6	60,3	34,7	39,0	771,2	0,8	1	4	20	193	1,9	22	104	103	1	C
7	29,9	17,5	24,0	131,1	0,3	1	1	10	168	1,6	29	102	102	0	A
8	34,0	3,6	9,0	123,2	0,4	1	3	19	503	0,9	28	569	569	0	A
Sum	207,1	8,2		849,6	0,4			20		0,7	29	1525			

Geometriedaten

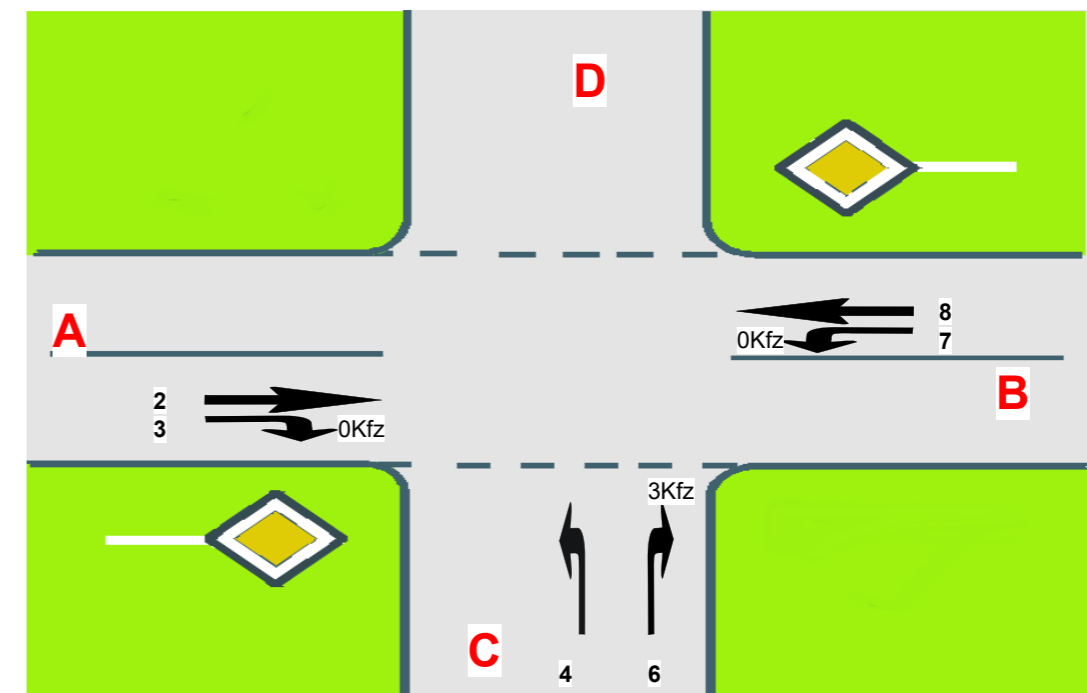
Knotenpunktbezeichnung : FÜSSEN Fachmärkte an der Kemptener Straße
 Kemptener Straße / Zufahrt Fachmärkte ASP - P 2030 (Sommer)
 Name der Datei : FÜ Fachmärkte ASP P 2030 Sommer 09-2020.EIN

Geometriedaten												
Innerorts/außerorts:	in											
ländlich/Ballungsgebiet:	ländl.											
Hauptfahrrichtung:	West	--	Ost									
Simulations-Schleifen:	30											
Strom	1	2	3	4	5	6	7	8	9	10	11	12
Dreiecksinsel:	nein		nein									
Vorfahrtregelung:	Z205		Z205	Z205								
mehrestreifig:	nein		nein									
Stauraum [Kfz]:	0		3	0								
tg [s]:	6,5		5,9	5,5								
tf [s]:	3,2		3,0	2,8								
Strom	1	2	3	4	5	6	7	8	9	10	11	12

(tg und tf nach HBS (2015))



A=Kemptener Straße Ri. BAB A7
 C=Zufahrt Fachmärkte
 B=Kemptener Straße Ri. Innenstadt
 D=



A=Kemptener Straße Ri. BAB A7
 C=Zufahrt Fachmärkte
 B=Kemptener Straße Ri. Innenstadt
 D=

HBS 2015, Kapitel S5: Stadtstraßen: Knotenpunkte ohne Lichtsignalanlage

Projekt : Füssen - Verkehrsuntersuchung Fachmarktzentrum-09 - 2020
 Knotenpunkt : Kemptener Str. / Zufahrt Fachmärkte
 Stunde : MGS (Abendspitze) - P 2030 - Sommer
 Datei : FÜ_FACHMÄRKTE_ASP_P2030M_S_NEU.kob



Strom	Strom	q-vorh	tg	tf	q-Haupt	q-max	Misch-	W	N-95	N-99	QSV
-Nr.		[PWE/h]	[s]	[s]	[Fz/h]	[PWE/h]	strom	[s]	[Pkw-E]	[Pkw-E]	
2		638				1800					A
3		57				1560					A
4		57	6,5	3,2	1359	129		49,5	3	4	E
6		104	5,9	3,0	687	519		8,7	1	2	A
Misch-N		161				362	4 + 6	17,8	3	4	B
8		568				1800					A
7		104	5,5	2,8	715	565		7,8	1	2	A
Misch-H		672				1800	7 + 8	3,2	2	3	A

Qualitätsstufe des Verkehrsablaufs für den gesamten Knotenpunkt : **E**

Lage des Knotenpunkte : Innerorts

Alle Einstellungen nach : HBS 2015

Strassennamen :

- Hauptstrasse : Kemptener Str. / Ri. BAB A7
Kemptener Str. / Ri. Innenstadt
- Nebenstrasse : Zufahrt Fachmärkte

HBS 2015 S5

KNOBEL Version 7.1.16

Planungsgruppe Kölz GmbH Ludwigsburg

Angaben zur Geometrie des Knotenpunktes

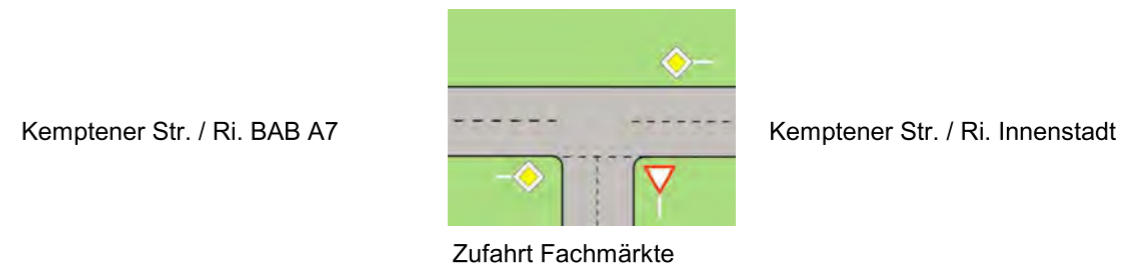
Projekt : Füssen - Verkehrsuntersuchung Fachmarktzentrum-09 - 2020
 Knotenpunkt : Kemptener Str. / Zufahrt Fachmärkte
 Stunde : MGS (Abendspitze) - P 2030 - Sommer
 Datei : FÜ_FACHMÄRKTE_ASP_P2030M_S_NEU.kob



Knotenpunkttyp : T-Kreuzung (Einmündung)
 Lage : Innerorts
 Zweigeteilte Vorfahrt : nein

	Strom		Strom
Dreiecksinsel, Hauptstraße :	3 :	nein	
Dreiecksinsel, Nebenstraße :	6 :	nein	
Anzahl der Fahrstreifen :	2 :	1	8 : 1
Linksabbiegestreifen vorhanden?			7 : nein
Anzahl der zusätzlichen Aufstellplätze (Rechts-Ein-Bieger)	6 :	3	
Vorfahrtzeichen (StVO §52) :	4 & 6 :	Z. 205	

Straßennamen :



KNOBEL Version 7.1.16

Planungsgruppe Kölz GmbH Ludwigsburg

Übersicht von 16:30 bis 17:30

Knotenpunktbezeichnung : FÜSSEN Fachmärkte an der Kemptener Straße
 Kemptener Straße / Zufahrt Fachmärkte ASP - P 2030 Regelfall
 Name der Datei : FÜ Fachmärkte ASP P 2030 Regelfall 09-2020.EIN

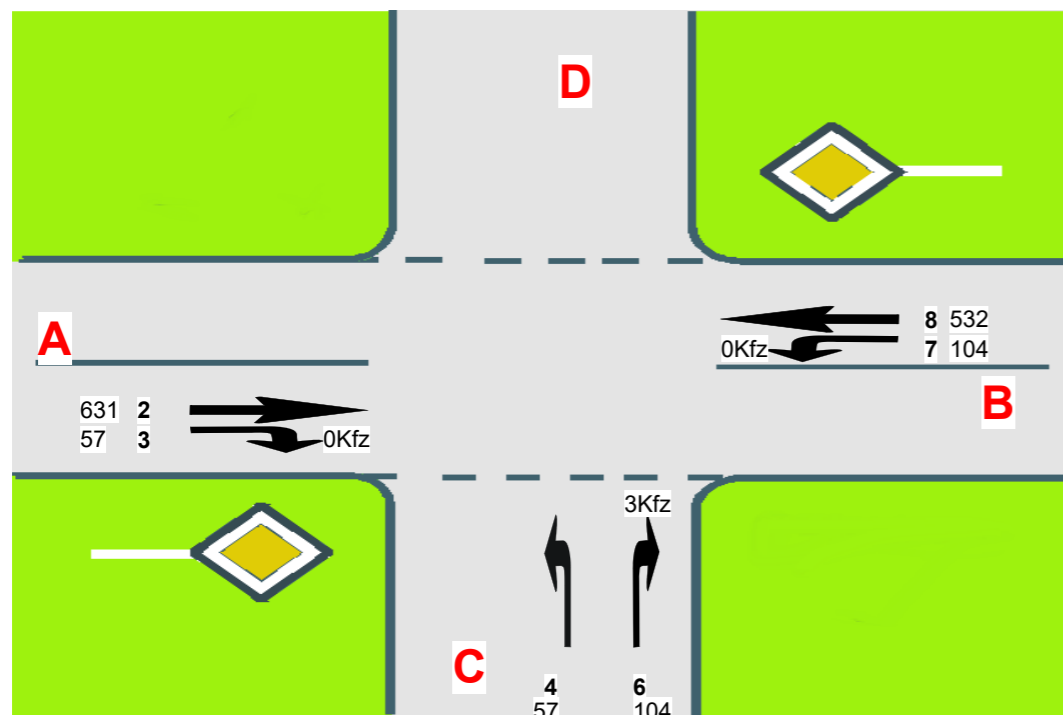
Übersicht von 16:30 bis 17:30															
Strom	VZ ges	VZ mitt	VZ 85% max	VZ 95% max	RS [Pkw-E]	RS [Pkw-E]	RS [Pkw-E]	RS [Pkw-E]	H ges	H mitt	H max	Fz. ang.	Fz. abg.	Fz. wart.	QSV [-]
2	0,0	0,0	0,0	0,0	0,0	0	0	0	0	0,0	0	635	635	0	A
3	0,0	0,0	0,0	0,0	0,0	0	0	0	0	0,0	0	56	56	0	A
4	71,0	75,0	140,0	753,9	1,1	2	5	16	117	2,1	21	57	55	2	E
6	49,0	27,6	36,0	512,7	0,6	1	3	19	181	1,7	21	107	106	1	B
7	31,0	17,9	26,0	138,2	0,3	1	1	5	173	1,7	18	104	104	0	A
8	35,3	3,9	9,0	133,7	0,4	1	3	15	489	0,9	17	536	536	0	A
Sum	186,3	7,5	753,9	0,4				19		0,6	21	1495			

Geometriedaten

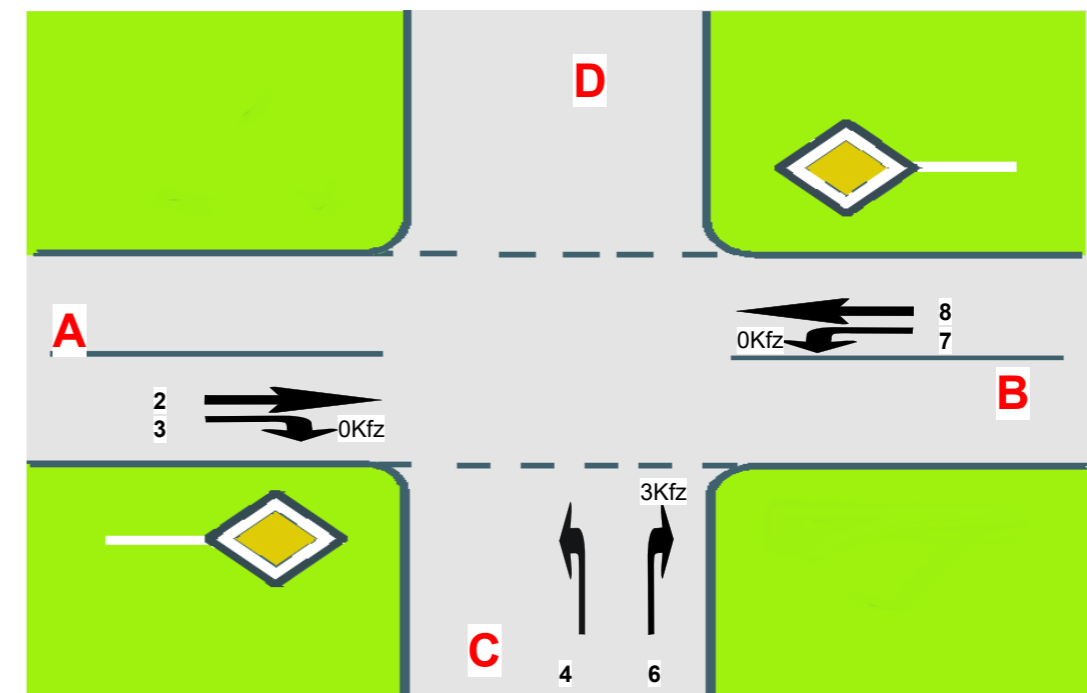
Knotenpunktbezeichnung : FÜSSEN Fachmärkte an der Kemptener Straße
 Kemptener Straße / Zufahrt Fachmärkte ASP - P 2030 Regelfall
 Name der Datei : FÜ Fachmärkte ASP P 2030 Regelfall 09-2020.EIN

Geometriedaten												
Innerorts/außerorts:	in ländl.											
ländlich/Ballungsgebiet:	West		--	Ost								
Hauptfahrrichtung:	30											
Simulations-Schleifen:	30											
Strom	1	2	3	4	5	6	7	8	9	10	11	12
Dreiecksinsel:	nein			nein								
Vorfahrtregelung:	Z205			Z205	Z205							
mehrestreifig:	nein			nein								
Stauraum [Kfz]:	0			3	0							
tg [s]:	6,5			5,9	5,5							
tf [s]:	3,2			3,0	2,8							
Strom	1	2	3	4	5	6	7	8	9	10	11	12

(tg und tf nach HBS (2015))



A=Kemptener Straße Ri. BAB A7
 C=Zufahrt Fachmärkte
 B=Kemptener Straße Ri. Innenstadt
 D=



A=Kemptener Straße Ri. BAB A7
 C=Zufahrt Fachmärkte
 B=Kemptener Straße Ri. Innenstadt
 D=

HBS 2015, Kapitel S5: Stadtstraßen: Knotenpunkte ohne Lichtsignalanlage

Projekt : Füssen - Verkehrsuntersuchung Fachmarktzentrum-09 - 2020
 Knotenpunkt : Kemptener Str. / Zufahrt Fachmärkte
 Stunde : MGS (Abendspitze) - P 2030 - Regelfall
 Datei : FÜ_FACHMÄRKTE_ASP_P2030_R_NEU.kob



Strom	Strom	q-vorh	tg	tf	q-Haupt	q-max	Misch-	W	N-95	N-99	QSV
-Nr.		[PWE/h]	[s]	[s]	[Fz/h]	[PWE/h]	strom	[s]	[Pkw-E]	[Pkw-E]	
2		631				1800					A
3		57				1560					A
4		57	6,5	3,2	1316	139		43,6	2	3	D
6		104	5,9	3,0	680	523		8,6	1	2	A
Misch-N											
8		532				1800					A
7		104	5,5	2,8	708	569		7,7	1	2	A
Misch-H		636				1800	7 + 8	3,1	2	3	A

Qualitätsstufe des Verkehrsablaufs für den gesamten Knotenpunkt : **D**
 Lage des Knotenpunkte : Innerorts
 Alle Einstellungen nach : HBS 2015

Strassennamen :
 Hauptstrasse : Kemptener Str. / Ri. BAB A7
 Kemptener Str. / Ri. Innenstadt
 Nebenstrasse : Zufahrt Fachmärkte

HBS 2015 S5
 KNOBEL Version 7.1.16

Angaben zur Geometrie des Knotenpunktes

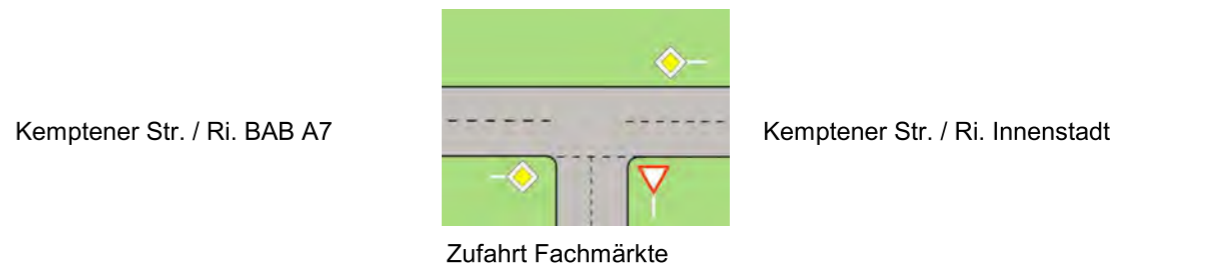
Projekt : Füssen - Verkehrsuntersuchung Fachmarktzentrum-09 - 2020
 Knotenpunkt : Kemptener Str. / Zufahrt Fachmärkte
 Stunde : MGS (Abendspitze) - P 2030 - Regelfall
 Datei : FÜ_FACHMÄRKTE_ASP_P2030_R_NEU.kob



Knotenpunkttyp : T-Kreuzung (Einmündung)
 Lage : Innerorts
 Zweigeteilte Vorfahrt : nein

	Strom		Strom
Dreiecksinsel, Hauptstraße :	3 :	nein	
Dreiecksinsel, Nebenstraße :	6 :	nein	
Anzahl der Fahrstreifen :	2 :	1	8 : 1
Linksabbiegestreifen vorhanden?			7 : nein
Anzahl der zusätzlichen Aufstellplätze (Rechts-Ein-Bieger)	6 :	3	
Vorfahrtzeichen (StVO §52) :	4 & 6 :	Z. 205	

Straßennamen :



KNOBEL Version 7.1.16