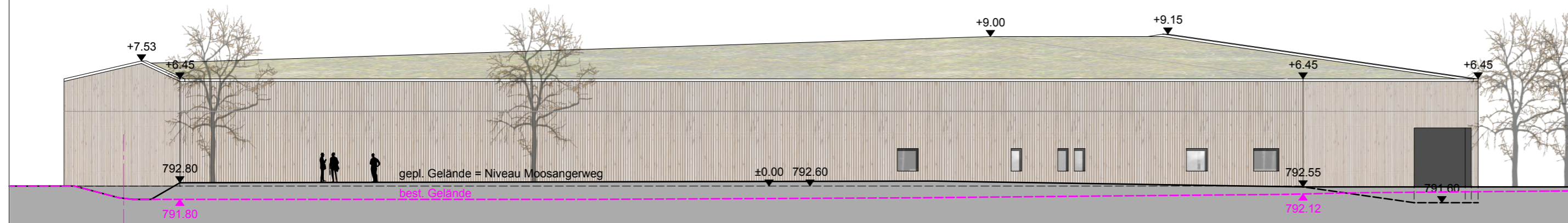


Ansicht Nord-Ost - Hopfener Straße



Ansicht Nord - Parkplatz



Ansicht Süd-West - Moosangerweg

Projektbezeichnung Nahversorgung Füssen
 Projektort Hopfener Straße, Füssen
 Flur-Nr. 1434 und 1435
 Bauherr KONZEPTBAU Bauträger
 u. int. Immobilien GmbH
 Am Schötteler 17
 D-87600 Kaufbeuren
 Tel.: +49 (0) 8341 - 90 852-0
 Fax: +49 (0) 8341 - 90 852-20

Planfertiger Roman Riefler
 Architekt | Dipl.-Ing. (FH)
 Grünbergstraße 24
 88255 Baidt
 fon +49 (0) 7502 621 991 7
 mobil +49 (0) 170 566 373 5
 info@rr-architektur.de
 www.rr-architektur.de

Planungsstand VORHABEN- UND ERSCHLIESSUNGSPLAN
 Maßstab M 1:250
 Datum 03. Mai 2021

TEIL F - Ansichten