



Summenkontingente (LEK+LEK,z) tags und nachts in dB(A)

Sektor	LEK tags	LEK nachts
F	61	52
Beginn °	178	27
Ende °		

Summenkontingente (LEK+LEK,z) tags und nachts in dB(A)

Sektor	LEK tags	LEK nachts
A	62	47
Beginn °	27	60
Ende °		

Summenkontingente (LEK+LEK,z) tags und nachts in dB(A)

Sektor	LEK tags	LEK nachts
B	62	47
Beginn °	60	70
Ende °		

Summenkontingente (LEK+LEK,z) tags und nachts in dB(A)

Sektor	LEK tags	LEK nachts
C	56	41
Beginn °	70	93
Ende °		

Summenkontingente (LEK+LEK,z) tags und nachts in dB(A)

Sektor	LEK tags	LEK nachts
D	61	46
Beginn °	93	122
Ende °		

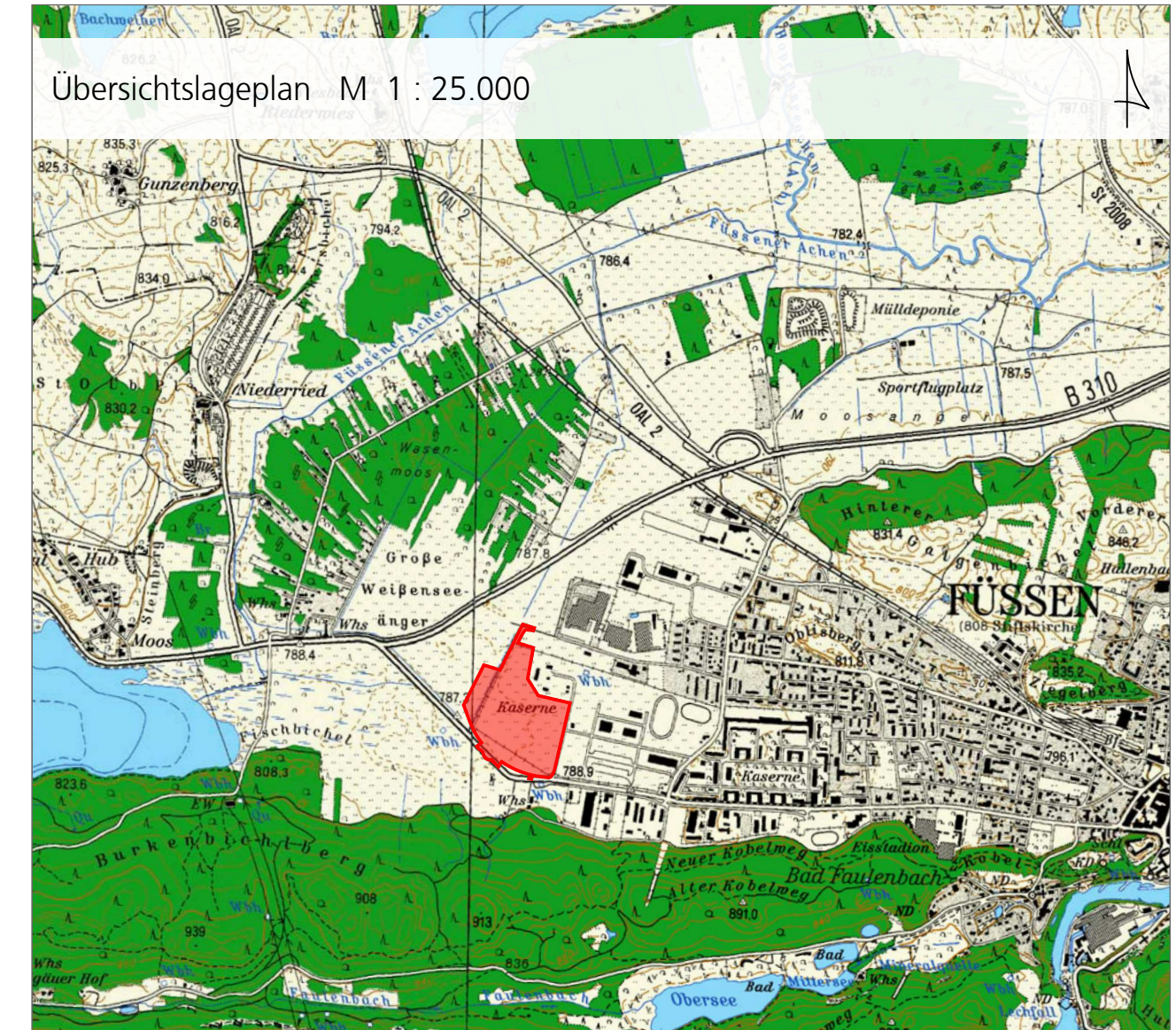
Summenkontingente (LEK+LEK,z) tags und nachts in dB(A)

Sektor	LEK tags	LEK nachts
E	64	49
Beginn °	122	178
Ende °		

GEe a DH = max. 16,0m DN = max. 30°
GRZ 0,8

Legende:

- B II. Festsetzungen durch Plan**
Art der baulichen Nutzung
- GEe Gewerbegebiet eingeschränkt
- Maß der baulichen Nutzung**
- GRZ 0,8 Grundflächenzahl höchstzulässig; hier 0,8
 - DH = max. 20,0 Dachhöhe; hier max. 20,0 m
 - DN = max. 30° Dachneigung; hier max. 30°
- Bauweise, Baugrenzen**
- abweichende Bauweise
 - Baugrenze
- Verkehrsflächen**
- öffentliche Straßenverkehrsfläche
 - Öffentliche Verkehrsfläche: Rad- und Fußwege / Feldwege
 - Straßenbegrenzungslinie
 - Versickerungsmulde
 - Bereich ohne Ein- und Ausfahrt
- Grünordnung / Freiflächengestaltung**
- Öffentliche Grünfläche mit Zweckbestimmung Straßenbegleitgrün; Zu-, Einfahrtbereiche sind zulässig
 - Öffentliche Grünfläche; Herstellung als extensive Wiesenfläche; Vorbehaltsfläche zur weiteren Erschließung
 - Anpflanzung Laubbaum auf Privatgrundstück (variabler Standort); siehe Artenliste
 - Private Grünfläche, Zweckbestimmung Eingrünung Anpflanzung von Bäumen
 - Gehölze, Hecken zu roden
- Lärmschutz**
- LEK tags Höchstzulässige Geräusch-Emissionskontingente tags (6.00 Uhr bis 22.00 Uhr)
 - LEK nachts Höchstzulässige Geräusch-Emissionskontingente nachts (22.00 Uhr bis 6.00 Uhr)
 - Beginn ° Beginn des Richtungssektor in °
 - Ende ° Ende des Richtungssektor in °
 - Bezugspunkt der Lärmsektoren x=4399754, y=5271255
 - Richtungssektoren (A-F) für die Emissionskontingentierung
- Sonstige Festsetzungen durch Planzeichen**
- Räumlicher Geltungsbereich "Gewerbepark Allgäuer Land BA I"
 - Umgrenzung von Flächen, die von der Bebauung freizuhalten sind
- C. Hinweise und nachrichtliche Übernahmen**
- geplante Grundstücksgrenzen GE
 - Bestehende Grundstücksgrenze
 - Aufzuhebende Grundstücksgrenze
 - Bestehende Flurnummer
 - Maßzahlen in Meter
 - best. Gebäude
 - Abbruch best. Straßen / Wege
 - best. Straßen und Wege
 - Darstellung der Flächen innerhalb der Baugrenzen
 - Böschung
 - Zaun
 - Geländebezugshöhe in müNN



Projekt / Bauvorhaben:
Bebauungsplan mit Grünordnungsplan "Gewerbepark Allgäuer Land BA I"

Planbezeichnung: **Genehmigungsfassung**

Auftraggeber / Bauherr:
Zweckverband Allgäuer Land Lechhalde 3 87629 Füssen

Füssen, 10.11.2009
Zweckverband Allgäuer Land

lacob
Verbandsvorsitzender

LARS consult
LARS consult Gesellschaft für Planung und Projektentwicklung mbH
Email: info@lars-consult.de Web: www.lars-consult.de

Bahnhofstraße 20 D-87700 Memmingen Fon: +49 (0)8331 4904-0 Fax: +49 (0)8331 4904-20
Schrammstraße 8 D-88150 Augsburg Fon: +49 (0)821 455459-0 Fax: +49 (0)821 455459-20

Urheberrechtlich geschützt!
© 2007 LARS consult GmbH

Grundlage: Digitale Flurkarte (DFK) - Stand: Okt. 2004; Vermessung März 2007
Pfad / Dateiname: LVS460a-Fussen_BP_Allgauer-Land-CAD/DWG(ph-38P_Entwurf_071114.dwg)

Blattgröße: 0,90m x 0,75m = 0,67 m²